

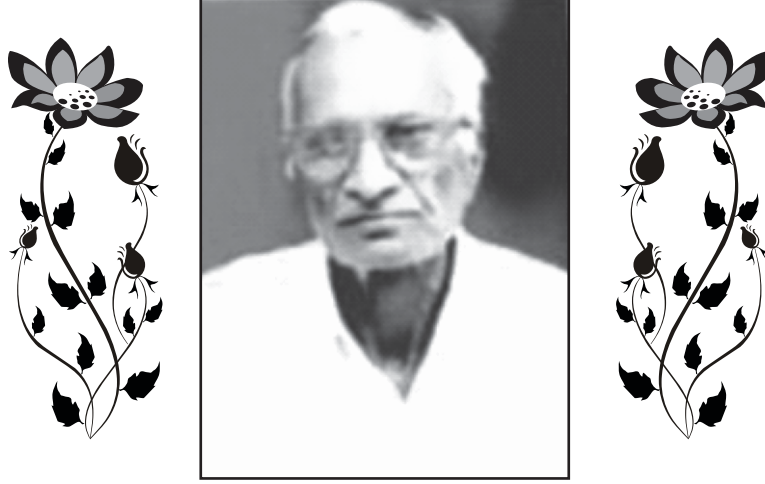
वन धन व्यापार (Van dhan Vyapar)
मध्य भारत की लघुवनोपजों एवं वनौषधियों के व्यापार संबंधी त्रैमासिक पत्रिका
 (A quarterly newsletter of trade in NTFPs and medicinal plants of Central India)

वर्ष 17

अंक – 1

मार्च–2017

No.	Content	Page No.
1-	बाजार समीक्षा	1
2-	महत्वपूर्ण वनौषधि घवई का उपयोग एवं विपणन	2-3
3-	National wholesale market rates of medicinal plants	4-5
4	National wholesale market rates of (Non wood forest products)	6
7-	National wholesale market rates of NTFPs (Non wood forest products)	7
8-	Purchase and sales rates of NTFPs in Katni (M.P.)	8-9
9-	Market rates of NWFPs in Neemuch (M.P.)	10
10-	Purchase and sales rate of NTFPs in Shivpuri & Sheopur (M.P.)	11-13
11-	Market rates of NTFPs Indore (M.P.)	14-16
12-	Purchase and sales rates of NTFPs in Umaria (M.P.)	17-19
13-	Purchase and sales rates of NTFPs in Mandla (M.P.)	20-21
14-	Market rates of NTFPs in Chicholi, Betul and Chhindwara (M.P.)	22
15-	Market rates of NTFPs in Dhamtari, Raipur and Jagdalpur (C.G.)	23-25
16-	Market rates of NTFPs in Nagpur (Maharashtra)	26-27
16-	List of Ayurvedic in Madhya Pradesh	28-29



अत्यंत दुख के साथ सूचित करना पड़ रहा है कि वन-धन व्यापार, परिवार के महत्वपूर्ण सदस्य एवं लघुवनोपज संघ कटनी के उपाध्यक्ष एवं व्यापारी श्री पन्नालाल जार का आकस्मिक निधन दिनांक 30-11-2016 को हो गया।

श्री पन्नालाल जार जन्म ग्राम कैजवारा खुर्द, जिला कटनी में हुआ था। अपने जीवन काल में श्री जार ने बहुत तकलीफों का सामना किया परंतु अपने आदर्श व्यवहार के कारण वे काफी लोकप्रिय भी थे। श्री जार बचपन से ही मेहनती, लग्नशील तथा साहसी थे, जिस कारण वे पूरे संघ अथवा व्यापारी वर्ग में काफी लोकप्रिय थे उनकी सोच किसान वर्ग एवं मजदूरों के कल्याण को लेकर एवं भ्रष्टाचार के खिलाफ थे। गहोई समाज में सरपंच होते हुए उन्होंने समाज कल्याण के भी कई कार्य किये। उनके स्वर्गवास होने से समाज एवं संघ में एक क्षति हुई है। वन-धन परिवार उनकी आत्मा की शांति हेतु प्रार्थना करता है साथ ही अविस्मरणीय श्रद्धांजलि अर्पित करता है।

ओम शांति

वन धन परिवार

वर्ष 2017 के आरंभ हाते ही वनौषधियों तथा लघुवनोपजों के मांग पूर्ति एवं उसकी कीमतों में भी कमी और बहुत का सिलसिला चलता रहा है। राष्ट्रीय स्तर की मंडी से लेकर राज्य की प्रमुख मंडियों में भी यही स्थिति बनी हुई है। चूँकि नोटबंदी के कारण व्यापार लगभग लड़खड़ा गया था वरन् अब स्थिति सामान्य हो रही है। प्रजाति वार अध्ययन निम्न प्रकार है।

आवंला – मांग के अनुरूप आँवला का उत्पादन अपेक्षा के विपरीत होने के कारण राष्ट्रीय स्तर की मंडी दिल्ली तथा म. प्र. एवं उ. प्र. में भी इसकी कीमतों में काफी तेजी देखी गयी है। सर्वे के अनुसार इस बार आँवले का उत्पादन प्रतापगढ़, राजस्थान के निम्बाहेड़ा, कोटा, झालावाड़ आदि क्षेत्रों में 27 से 28 प्रतिशत कम हुआ। उत्पादकों का कहना है कि इस बार अधिक बारिश एवं तेज हवा के कारण आँवले के पेड़ों में दाने कम ठहरे थे जिस कारण पिछले वर्ष की अपेक्षा आँवले का उत्पादन लगभग 50 प्रतिशत कम हुआ। म. प्र.के श्योपुर कला, शिवपुरी, कटनी, बिलासपुर एवं पेंड़ा लाइन में इस बार आँवले का माल कम आया है।

इमली – नोटबंदी के कारण इमली का व्यापार एक महीने का खराब हो गया जहाँ इमली का जगदलपुर मंडी में मूल्य 3500–3600/क्विंटल था वहीं माह फरवरी में यह कीमत औसतन 3000/3200 रु. प्रति क्विंटल हो गए कीमतों में नरमी के देखते हुए इस सीजन में इमली की कीमतों में नरमी बनी रहेगी।

कत्था – विगत दो माह में कत्था के कीमतों में लगभग 1000 रु. प्रति क्विंटल का इजाफा देखा गया है। जहाँ माह जनवरी में कत्था भट्टी की कीमत 1550/1575 बनी हुई थी वह माह फरवरी में 1625/2650 प्रति क्विंटल हो गया।

स्रोत : स्थानीय व्यापारी
व्यापार केसरी, एवं दैनिक
समाचार पत्र

धवई का पौधा बहुशाखीय झाड़ीनुमा एवं अत्यधिक सुंदर होता है। जिसमें अत्यधिक गहरे लाल रंग के फूल गुच्छों में लगते हैं जिसे सुरतेली फूल के नाम से भी जाना जाता है। फूलों से प्राप्त लाल रंग का प्रयोग कपड़ों की रंगाई एवं आयुर्वेदिक प्रयोगों में होता है।

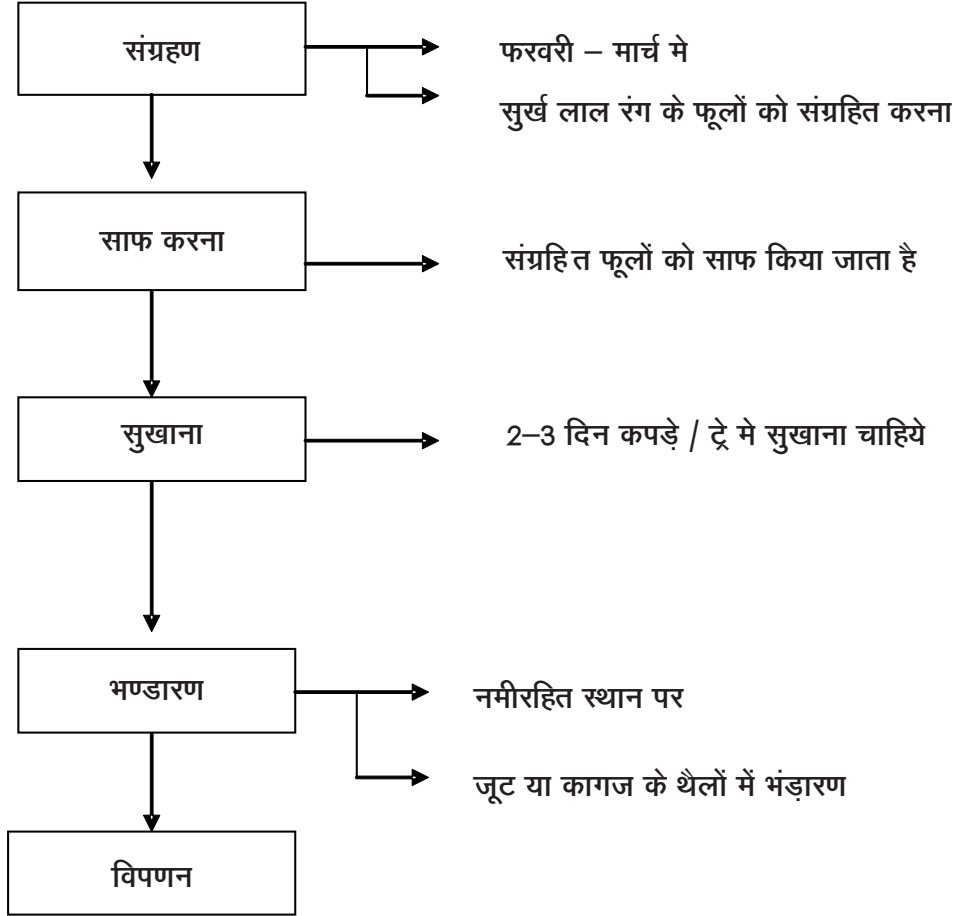
धवई पौधा विभाजित वनों व लंबी बिखरी शाखाओं से युक्त सामान्य 1–3 मीटर ऊँचा होता है एवं अधिकतम 7 मीटर ऊँचा हो सकता है। इसकी छाल गहरे लाल कथई रंग की होती है। जिसे छीलने पर तंतुमय टुकड़े प्राप्त होते हैं। पत्तियाँ अण्डाकार व सामने से नुकीली होती है।

धवई फूलों का प्रयोग रंजक के निर्माण में होता है रंगाई के लिए इसे राजस्थान व तमिलनाडू में निर्यात किया जाता है। फूलों में टेनिन पाया जाता है। व्यवसायिक दवाओं में भी इसके फल व फूल का प्रयोग होता है दक्षिण भारत में इसका प्रयोग शराब निर्माण में भी बताया गया है।

धवई फूल को फरवरी–मार्च माह में ग्रामीण क्षेत्रों से एकत्रित किया जाता है। फूल के गुच्छों को लाल होकर सूखने पर तोड़ लिया जाता है। फूलों को तोड़–तोड़कर किसी टोकने या साफ कपड़े में एकत्रित किया जाता है। अधिक लाल फूलों का अच्छा मूल्य प्राप्त होता है और यदि रंग हल्का हो तो मूल्य भी अपेक्षाकृत कम प्राप्त होगा।

एकत्रित धवई के फूलों से उनमें लगी हुई धूल मिट्टी एवं अन्य अवांछित पदार्थों को अलग कर देते हैं एवं साफ ट्रे या साफ कपड़े में 3 दिन तक छायादार स्थान में सुखाया जाता है। सुखाने के बाद फूलों को भंडारित किया जाता है।





धवई के फूलों को सूखाने के उपरांत जूट के थैलों में भरकर नमी रहित स्थान पर भण्डारित किया जाता है।

National wholesale market rates of medicinal plants

Average price (Rs.\Kg.)

S.N.	Botanical name	प्रजाति नाम	Jan-17	Feb-17	March - 17
1	<i>Phyllanthus emblica</i>	आँवला	70-75	70-75	75-80
2	<i>Apium graveolens</i>	अजमोदा	40-50	40-50	40-50
3	<i>Hemidesmus indicus</i>	अनन्तमूल (मद्रासी)	370	340	340
4	<i>Hemidesmus indicus</i>	अनन्तमूल (काला)	28	28	28
5	<i>Terminalia bellerica</i>	बहेड़ा	14-15	14-20	14-20
6	<i>Terminalia bellerica</i>	बहेड़ा कचरिया	20-25	15-25	15-25
7	<i>Ceasalpinia crista</i>	सागरगोटा	-	-	-
8	<i>Cyperus scariosus</i>	नागरमोथा	35-40	35-40	35-40
9	<i>Plumbago zeylanica</i>	चित्रक छाल (देशी)	180	180	180
10	<i>Terminalia arjuna</i>	अर्जुन छाल	20-25	20-25	20-25
11	<i>Butea monosperma</i>	कमरकस	200-270	200-270	200-270
12	<i>Dioscorea bulbifera</i>	बिधारीकंद लाल	35	35	35
13	<i>Pueraria tuberosa</i>	बिधारीकंद सफेद	40-50	40-50	50-55
14	<i>Terminalia chebula</i>	हरड़ (छोटी) मुम्बई	105-130	105-130	105-130
15	<i>Centratherum anthelminticum</i>	कालीजीरी	475-500	475-500	475-500
16	<i>Plumbago zeylanica</i>	चित्रकमूल देसी	-	-	-
17	<i>Plumbago zeylanica</i>	चित्रक छाल	180	180	160
18	<i>Withania somnifera</i>	अश्वगंधा	200-330	200-330	200-330
19	<i>Mentha longifolia</i>	पोदीना	40-110	40-110	40-110
20	<i>Aegle marmelos</i>	बेलगिरी	20-28	20-28	20-28
21	<i>Embelia ribes</i>	बायविडंग	775-800	650-750	700-800
22	<i>Andrographis paniculata</i>	कालमेघ	-	-	-
23	<i>Mucuna pruriens</i>	क्रौंच बीज सफेद	125-130	85-100	85-100
24	<i>Mucuna pruriens</i>	क्रौंच बीज काला	80-140	80-140	80-140
25	<i>Celastrus paniculatus</i>	मालकांगनी	100-215	100-215	100-215
26	<i>Helicteres isora</i>	मरोड़फली	20-22	20-28	20-28
27	<i>Abelmoschus moschatus</i>	मुश्कदाना	150-160	150-160	150-160
28	<i>Asparagus racemosus</i>	सतावर पीली	320-350	320-350	320-350
29	<i>Asparagus racemosus</i>	सतावर सफेद	165-175	165-175	165-175
30	<i>Piper longum</i>	पीपल छोटी	680-685	715-720	715-720
31	<i>Piper cubeba</i>	शीतलचीनी	880-885	880-885	930-950
32	<i>Curculigo orchoides</i>	मूसली काली	500-550	500-550	500-550
33	<i>Chlorophytum tuberosum</i>	मूसली फार्मी	1400-1450	1400-1450	1400-1450

S.N.	Botanical name	प्रजाति नाम	Jan-17	Feb-17	March - 17
34	<i>Alpinia galanga</i>	कुलंजन	135-140	130-135	135-140
35	<i>Terminalia chebula</i>	हरड़ छोटी	15-30	15-30	15 -30
36	<i>Terminalia chebula</i>	हरड़ बड़ी	20-25	20-25	20-25
37	<i>Solanum nigrum</i>	मकोयदाना	125-140	120-135	125-140
38	<i>Homalomena aromatica</i>	सुगंधमन्त्री	-	-	-
39	<i>Psoralea corylifolia</i>	बाउची	70-75	60-70	60-70
40	<i>Litsea glutinosa</i>	मैदा लकड़ी	-	-	-
41	<i>Barberis aristata</i>	रसोत	80-320	80-320	90-365
42	<i>Acorus calamus</i>	गुड़वच	60-65	60-65	60-65
43	<i>Aloe barbadensis</i>	एलोविरा	-	-	-
44	<i>Symplocos racemosa</i>	लोधपठानी	40-65	40-65	40-65
45	<i>Picrorhiza kurroa</i>	कुटकी	750-900	750-900	750-900
46	<i>Convolvulus pluricaulis</i>	शंखपुष्पी	38-40	38-40	38-40
47	<i>Ocimum basilicum</i>	तुलसी पत्र	75-90	60-75	60-75
48	<i>Ocimum basilicum</i>	तुलसी बीज	300-400	300-400	300-400
49		उगंटन बीज	900	900	900
50	<i>Centella asiatica</i>	ब्राम्ही असली	200-250	180-200	180-200
51	<i>Swertia chiraita</i>	चिरायता (नेपाली)	300-380	300-380	300-380
52	<i>Piper longum</i>	पीपल बड़ी	-	-	-
53	<i>Nardostachys jatamansi</i>	बालछड़ (नेपाली)	800-825	800-825	800-825
54	<i>Glycyrrhiza glabra</i>	मुलैठी (अफगानिस्तान)	-	-	-
55	<i>Glycyrrhiza glabra</i>	मुलैठी (स्पेशल)	190-200	190-200	-
56	<i>Jatropha curcas</i>	रतनजोत	-	-	270-275
57		सालबदाना	420-500	420-500	420-500
58	<i>Roscaea procera</i>	काकोली	200	200	200
59	<i>Andrographis paniculata</i>	चिरायता	-	-	-
60		हारुबेर	-	-	-

Advertisement in VAN DHAN

"VANDHAN VYAPAR news letter has wide readership which includes the Forest societies, producers of medical plants, farmers, traders and researchers. To publish advertisement in newsletter private/ govt./ semi govt. advertisers can send the amount according to the advertisement size. Please make your demand draft in favour of Director, State Forest Research Institute, Polipather, Jabalpur - 482008. The rates are given below are for one time advertisement according to the size of the advertisement."

Full page Rs. 1000/-

Half page Rs. 500/-

Quarter page Rs. 250/-

National wholesale market rates of NTFPs (Non timber forest products)

Average price (Rs./Kg.)

S.N.	Botanical name	प्रजाति नाम	Jan-17	Feb-17	March - 17
1	<i>Luffa echinata</i>	इंद्रायण फल	25-28	25-28	25-30
2	<i>Carthamus tinctorius</i>	बिंडाल	-	-	-
3	<i>Schleichera oleosa</i>	कुसुम फूल	475-500	475-500	475-500
4	<i>Commiphora wightii</i>	गुग्गल	550-820	550-820	550-820
5	<i>Lawsonia inermis</i>	मेंहदी	90-92	90-92	90-92
6	<i>Cichorium intybus</i>	कासनी	90-100	90-100	90-120
7	<i>Smilax glabra</i>	चोबचीनी	600-700	600-700	600-700
8	<i>Maytenus rothiana</i>	लोखन्डी	400-600	400-600	400-600
9	<i>Shellac</i>	लाख पीपल (बड़ी)	330-350	330-350	330-350
10	<i>Acacia concinna</i>	शिकाकाई	-	-	-
11	<i>Moringa oleifera</i>	गोंद सहिजना	175-280	175-280	175-280
12	<i>Viola officinalis</i>	वनपशा	650-950	650-950	750-900
13	<i>Vateria indica</i>	कोंदरूगोंद	200-320	200-320	200-320
14	<i>Alpinia galanga</i>	कुलंजन	135-140	130-135	135-140
15	<i>Cassia fistula</i>	अमलतासफली	38	38	38
16	<i>Eugenia caryophyllus</i>	लौंगपत्ता	40-42	40-42	40-42
17	<i>Rosa indica</i>	फूल गुलाब	150-350	120-300	150-350
18	<i>Callicarpa macrophylla</i>	प्रियगू फूल	75-100	75-100	50-55
19	<i>Nardostachys jatamansi</i>	बालछड़ (नेपाली)	800-825	800-825	800-825
20	<i>Parmelia perforata</i>	छड़ीला (नेपाल)	350-370	350-370	350-370
21	<i>Sapindus trifoliatus</i>	रीठा	35-40	35-38	35-38
22	<i>Sapindus trifoliatus</i>	सालबगट्ठा	100-120	100-120	100-120
23	<i>Pistacia integerrima</i>	काकड़ासिंगी	800	800	800
24	<i>Myrica esculenta</i>	कायफल	50-55	50-55	50-55
25	<i>Valeriana wallichii</i>	तगरगांठ	420	430	420
26	<i>Abies webbiana</i>	तालिसपत्र	-	-	-
27	<i>Rubia cordifolia</i>	मंजीष्ठा	-	-	-
28	<i>Cinnamomum glaucescens</i>	सुगंध कोकिला	-	-	-
29	<i>Jatropha curcas</i>	रतनजोत	270-275	270-275	270-275
30	<i>Ziziphus jujuba</i>	उन्नाब लाल	174-175	174-175	174-175
31	<i>Ziziphus jujuba</i>	उन्नाब लाल	-	-	-
32	<i>Centratherum anthelminticum</i>	काला जीरा	475-500	475-500	350-400

National wholesale market rates of NTFPs (Non timber forest products)

Average price (Rs./Kg.)

S.N.	Botanical name	प्रजाति नाम	Jan-17	Feb-17	March - 17
1	<i>Buchanania lanzan</i>	चिरौंजी	475-625	475-625	475-625
2	<i>Plantago ovata</i>	इसबगोल (भूसी)	425-435	425-435	425-435
3	Gums	गोंद	-	-	-
4	<i>Anogeissus latifolia</i>	धावड़ा समुधा	260-315	260-315	260-315
5	" Dali white	सफेद डली	385-525	385-525	385-525
6	" Dali yellow	पीली डली	275-285	275-285	275-285
7	Talu nigeria	नाइजीरिया तालू	125-135	125-135	125-135
8	White nigeria	नाइजीरिया सांख	-	-	-
9	1.5-2.5 No.	डेढ़. ढाई नंबर	115-200	115-200	115-120
10	Kateera white	कतीरा सफेद	-	-	-
11	<i>Acacia nilotica</i>	बबूल तालू	100-115	100-115	100-115
12	Nigeria white	नाइजीरिया सांख	340-350	340-350	340-350
13	Kattha (Acacia catechu)	कत्था	-	-	-
14	Bhatti new	भट्टी नया	1550-1585	1625-1650	1625-1650
15	Shikakai Nepal	शिकाकाई नेपाल	-	-	-
16	Banarasi average	बनारसी पाउडर	-	-	-
17	Banarasi medium	बनारसी मीडियम	-	-	-
18	Imli <i>Tamarindus indica</i>	इमली (क्वि. में) राँची	-	-	-
19	Var. Guwahati	गुवाहाटी	2800-2900	2500-2600	2500-2600
20	Var. Jagdalpur	जगदलपुर	3500-3600	3000-3200	2700-2800
21	Seedless	बीजरहित	4000-7500	4000-7500	3500-3600
22	<i>Mangifera indica</i>	अमचूर	-	-	-
23	(Amchur) Khapta	खप्ता	8500-9500	7500-8000	7500-7800
24	Dandocha	डंडोयचा	18000-24000	17000-23000	16000-22000
25	Nizamabad	निजामाबाद	20000-27000	18500-23000	18000-25000
26	Jagdalpur	जगदलपुर	14000-14500	11500-12000	11500-12500
27	Raipur	रायपुर	-	-	-
28	Chhindwara	छिंदवाड़ा	14000-24000	13000-23000	12000-22500
29	Lajwanti	लाजवंती	225-250	225-250	170-180

Purchase and sales rates of NTFPs in Katni (M.P.)

Date : 30-03-2017

Average price (Rs./Quintal)

S.N.	Botanical name	प्रजाति नाम	Part used	Purchase rate	Sale rate
1	<i>Phyllanthus emblica</i>	आँवला गुठली रहित	fruit	6200	6700
2	<i>Phyllanthus emblica</i>	आँवला गुठली सहित	fruit	2000	2200
3	<i>Terminalia bellirica</i>	बहेड़ा साबुत	fruit	800	1000
4	<i>Terminalia bellirica</i>	बहेड़ा कचरिया	fruit	2000	2500
5	<i>Aegle marmelos</i>	बेल गूदा	fruit	1500	1800
6	<i>Woodfordia fruticosa</i>	धवई फूल नया	flower	3500	4500
7	<i>Woodfordia fruticosa</i>	धवई फूल पुराना	flower	-	-
8	<i>Semecarpus anacardium</i>	भिलवा	fruit	800	1000
9	<i>Plumbago zeylanica</i>	चित्रक	root		
10	<i>Andrographis paniculata</i>	चिरायता	leaves	1500	1700
11	<i>Cyperus scariosus</i>	नागरमोथा	root	2000	2200
12	<i>Butea monosperma</i>	पलाश फूल	flower	-	-
13	<i>Solanum indicum</i>	वायकुम्मा	fruit	-	-
14	<i>Strychnos potatorum</i>	निर्मली	seed	12000	15000
15	<i>Acorus calamus</i>	गुड़वच	root	6000	7000
16	<i>Embelia ribes</i>	बायबिडंग	seed	60000	70000
17	<i>Caesalpinia crista</i>	गटारन	seed	6000	6500
18	<i>Psoralea corylifolia</i>	बाउची	seed	-	-
19	<i>Litsea glutinosa</i>	मैदा लकड़ी	bark	-	-
20	<i>Terminalia arjuna</i>	अर्जुन छाल	bark	-	-
21	<i>Holarrhena pubescens</i>	कूड़ा छाल	bark	-	-
22	<i>Clerodendrum serratum</i>	भारंगी छाल	bark	-	-
23	<i>Hedychium spicatum</i>	कपूर कचरी	root	4000	5000
24	<i>Randia dumetorum</i>	मैन फल	fruit	-	-
25	<i>Celastrus paniculatus</i>	मालकांगनी	seed	-	-
26	<i>Heli cteres isora</i>	मरोरफली	fruit	-	-
27	Honey	शहद	juice	14000	14000
28	<i>Madhuca latifolia</i>	महुआ	flower	-	-
29	<i>Cassia tora</i>	चरोटा बीज	seed	800	1000
30	<i>Chlorophytum tuberosum</i>	सफेद मूसली	tuber	-	-
31	<i>Tamarindus indica</i>	इमली बीज रहित	seed	-	-
32	<i>Butea monosperma</i>	पलाश बीज	seed	2500	3000
33	<i>Buchanania lanzan</i>	चिरोंजी 1	seed	-	-
34	<i>Buchanania lanzan</i>	चिरोंजी 3	seed	-	-
35	<i>Madhuca latifolia</i>	महुआ फूल	flower	-	-

S.N.	Botanical name	प्रजाति नाम	Part used	Purchase rate	Sale rate
36	<i>Gymnema sylvestre</i>	गुड़मार पत्ती	leaves	-	-
37	<i>Madhuca latifolia</i>	महुआ गुल्ली	seed	-	-
38	<i>Gloriosa superba</i>	कलिहारी	rhizome	-	-
39	<i>Chlorophytum borivilianum</i>	सफेद मूसली 1	tuber	-	-
40	<i>Chlorophytum borivilianum</i>	सफेद मूसली 2	tuber	-	-
41	<i>Chlorophytum borivilianum</i>	सफेद मूसली 3	tuber	-	-
42	<i>Curcuma angustifolia</i>	तीखुर	root	-	-
43	<i>Symplocos racemosa</i>	लोघ पठानी	bark	-	-
44	<i>Sphaeranthus indicus</i>	गोरखमुंडी	fruit	-	-
45	<i>Butea monosperma</i>	कमरकस	gum	8000	4000
46	<i>Zanthoxylum armatum</i>	तेज बल	fruit	-	-
47	<i>Vetiveria zizanioides</i>	खस (1)	root	-	-
48	<i>Vetiveria zizanioides</i>	खस (2)	root	-	-
49	<i>Vetiveria zizanioides</i>	खस (3)	root	2000	2500
50	<i>Acacia concinna</i>	शिकाकाई	pod	-	9000
51	<i>Sapindus trifoliatu</i>	रीठा	fruit	-	-
52	<i>Asparagus racemosus</i>	सतावर पीला	tuber	-	-
53	<i>Asparagus racemosus</i>	सतावर सफेद	tuber	-	-
54	<i>Boswellia serrata</i>	राल धूप	gum	-	-
55	<i>Mucuna pruriens</i>	क्रोंच बीज	seed	-	-
56	<i>Vernonia anthelmintica</i>	वन जीरा	seed	28000	30000
57	<i>Withania somnifera</i>	अश्वगंधा	tuber	-	-
58	<i>Schleichera oleosa</i>	कुसुम बीज	seed	-	-
59	<i>Ocimum basilicum</i>	वन तुलसी	seed	-	-
60	<i>Ziziphus mauritiana</i>	बेर	fruit	-	9
61	<i>Vanda tessellata</i>	रासना जड़ी	root	-	-
62	<i>Cassia fistula</i>	टमलतास फली	fruit	-	-
63	<i>Shellac</i>	लाख (कुसुमी, नागुली)	lac	-	-
64	<i>Shellac</i>	लाख (कतिकी बैसाखी)	lac	5000	5500
65	<i>Commiphora wightii</i>	गुग्गल	gum	-	-
66	<i>Adhatoda vasica</i>	अडूसा	root	-	-
67	<i>Tinospora cordifolia</i>	गिलोय	stem	-	-
68	<i>Terminalia chebula</i>	हर्रा	fruit	900	1200
69	<i>Curculigo orchoides</i>	मूसली काली	tuber	-	-
70	<i>Terminalia chebula</i>	हर्रा कचरिया	fruit	-	-
71	<i>Jatropha curcas</i>	रतनजोत बीज	seed	-	-
72	<i>Terminalia chebula</i>	बाल हर्रा	fruit	8000	8500
73	-	रतीश बीज	seed	-	-
74	<i>Gymnema sylvestre</i>	गुड़मार पत्ती	leaves	-	-
75	<i>Anogeissus latifolia</i>	धावड़ा गोंद	gum	-	-

Market rates of NWFPs in Neemuch (M.P.)

Date : 08-03-2017

Average price (Rs./ kg.)

S.N.	प्रजाति नाम	Neemuch	Manasa	S.n.	प्रजाति	Neemuch	Manasa
1	अश्वगंधा अंगूठा	330	300	34	धवई फूल	85	65
2	अश्वगंधा स्पेशल	225	220	35	गोखरू छोटा	100	80
3	अश्वगंधा स्पे. बेस्ट	240		36	गोखरू पंचांग	24	18
4	अश्वगंधा नं. 1	200	210	37	गुड़मार पत्ती	48	60
5	अश्वगंधा टुकड़ी	165	-	38	गुड़वच		55
6	अश्वगंधा पत्ती	14	10	39	गिलोय	35	20
7	आँवला गुठली रहित	78	68	40	हरड़ छोटी	85	-
8	अमलतास फली	19	-	41	हरड़ साबुत		10
9	अड्डुसा पत्ती	25	15	42	बाल हर्षा (हर्षा)		-
10	अनार छिलका	35	19	43	मेंहदी पत्ता	40	-
11	अनन्तमूल	-	340	44	मकोई दाना	140	80
12	असालिया	95		45	मुलेठी बेस्ट		170
13	अजमोदा बीज	-	75	46	मुलेठी सामान्य		30
14	बला पंचांग/बीज	25	13	47	ईसबगोल	125	118
15	बबूल छाल	20	-	48	ईसबगोल भूसी		-
16	बहेड़ा साबुत	9	9	49	क्रौंच बीज जंगली	160	-
17	बहेड़ा छाल	20	25	50	क्रौंच बीज काला	85	70
18	बेल गूदा	25	-	51	क्रौंच बीज सफेद	115	90
19	बायबिडंग	650	-	52	करेला बीज सूखा		65
20	बाउची बीज	80	-	53	काला जीरा	450	380
21	ब्राम्ही पत्ती	45	45	54	कटेरी छोटी	25	15
22	विधारीकंद सफेद	58	55	55	कुठी मीठा	190	-
23	मंजिष्ठा	185	170	56	नीम पत्ती	15	15
24	भ्रंगराज	30	-	57	पोदीना पत्ती		50
25	इंद्रायण फल	-	25	58	सनाय पत्ती	42	40
26	भिलवा	18	20	59	सलई गोंद	160	-
27	सरफोंका	20	15	60	तुकमारिया छोटा	90	140
28	सतावर सफेद	185	145	61	तुलसी पंचांग	10	5
29	शंखपुष्पी पाउडर	35	25	62	चिरायता पंचांग		-
30	सलमपंजा	-	-	63	रतनजोत		-
31	शिकाकाई	95	-	64	रासना जड़ी पत्ती	35	30
32	शिवलिंगी बीज	-	-	65	अमलतास गूदा	60	-
33	तुकमारिया बड़ा	90	90	66			

Sources : Ms. Rameshchandra Ramkumar, Sitakunj Ushaganj, Manasa, Neemuch (M.P.) 07421- 458110, Mo.9425106561, 9425924316, 9425975061, Phone: 242061, 242006, 242316, Ms. Adinath Trading Company, Mandi Parisar, Neemuch ,

Purchase and sales rate of NTFPs in Shivpuri and Sheopur (M.P.)

Date: 08-03-2017

S. N.	प्रजाति नाम	Sheopur		Shivpuri	
		Purchase rate	Sale rate	Purchase rate	Sale rate
1	आँवला गुठली रहित	4000-4500	4500-5000	5000-5500	6000-6500
2	आँवला गुठली सहित	-	-	3000-3200	3500-3600
3	बहेड़ा साबुत	500-600	600-650	700-800	900-1000
4	बहेड़ा कचरिया	1300-1400	1500-1700	1700-1800	1800-2000
5	बेलगूदा	2000	2100-2200	-	-
6	धवई फूल	-	-	-	-
7	चित्रक मूल	-	-	-	-
8	नागरमोथा	-	-	2000-2100	2200-2250
9	टेशू फूल	-	-	800-900	1000
10	वायकुम्मा	-	-	-	-
11	गटारन	8000	8200-8500	-	-
12	मैदा छाल	1200	1400	-	-
13	अर्जुन छाल	1600	2000	-	-
14	कूड़ा छाल	2500	3000	-	-
15	भारंगी छाल	1800-2000	2100-2200	-	-
16	बेल छाल	-	-	-	-
17	बेर छाल	-	-	-	-
18	कपूर कचरी	-	-	-	-
19	मालकांगनी	-	-	-	-
20	मरोड़फली	1200	1300	-	-
21	शीशम फली	-	-	-	-
22	शहद	-	-	-	-
23	चरोटा बीज	-	-	1300-1400	1450-1550
24	इमली बीज युक्त	-	-	-	-
25	इमली बीज रहित	-	-	-	-
26	पलाश फूल	1200-1400	1400-1500	-	-
27	पलाश पापड़	3500-3600	3800-4000	-	-
28	महुआ फूल	-	-	3800-4000	4200-4500
29	महुआ गुल्ली	-	-	2200	2300
30	सफेद मूसली	180000	200000	180000	200000
31	सेमल मूसली	3900-4000	4000-4400	-	-
32	लोध पठानी	3000	3500	-	-
33	गोरखमुंडी	9000-10000	11000-12000	-	-
34	कमरकस	-	-	8000	8500

S. N.	प्रजाति नाम	Sheopur		Shivpuri	
		Purchase rate	Sale rate	Purchase rate	Sale rate
35	सतावर पीली	13800	14000-14500	-	-
36	सतावर सफेद	12000-13000	14000-15500	13500-14000	14000-15000
37	क्रौंच बीज	-	-	-	-
38	वनजीरा	21000	22000-23000	-	-
39	अश्वगंधा	-	-	-	-
40	कुसुम बीज	-	-	-	-
41	वनतुलसी बीज	1500	1700-2000	-	-
42	वनतुलसी पंचांग	-	-	-	-
43	बेर बड़ा	-	-	-	-
44	अमलतास फली	-	-	-	-
45	अमलतास गूदा	-	-	-	-
46	लाख पीपल	-	-	-	-
47	गुग्गल	-	-	-	-
48	गिलोय	1200	1400-1500	1200	1400
49	शखपुष्पी	3000	3200-3500	-	-
50	भृंगराज	1500-1600	1800-2000	-	-
51	हंसराज	-	-	-	-
52	कंटकारी (कटेरी) छोटी	1500	2000-2200	1000	1200
53	कंटकारी (कटेरी) बड़ी	1900-2000	2200-2400	-	-
54	शिवलिंगी	-	-	-	-
55	बला खरेटी	1600	2000	-	-
56	मोम देशी	-	-	-	-
57	विधारी कंद लाल	2500	3000	2200	2400-2500
58	विधारी कंद सफेद	2500	3000	-	-
59	धतूरा बीज	7000-8000	9000	-	-
60	धतूरा पंचांग	2000	2500	-	-
61	हरसिंगार फूल	-	-	-	-
62	हरसिंगार बीज	1500	2000	-	-
63	भुई आँवला	2800-3000	3200-3500	1800-2000	2000-2200
64	गुड़मार पत्ती	3500-4000	4000-4500	-	-
65	नीम पत्ती	1900	2000-2300	-	-
66	नीम फल	1500	2000	-	-
67	गगरेन (गोंगड़ी)	1500	2000	1800	2000-2200
68	बांसा पंचांग	1800	2000	-	-
69	अपामार्ग पंचांग	1200	1500	-	-
70	गोखरू पंचांग	6000	7000	-	-
71	इन्द जौ मीठा	-	-	-	-

S. N.	प्रजाति नाम	Sheopur		Shivpuri	
		Purchase rate	Sale rate	Purchase rate	Sale rate
72	कन्द जौ कड़वा	-	-	-	-
73	सत्यानाशी बीज	3000-3500	4000-4500	-	-
74	खैर बीज	-	-	-	-
75	सागौन बीज	-	-	-	-
76	बबूल बीज	-	-	-	-
77	गोंद धावड़ा सांख	-	-	-	-
78	गोंद धावड़ा सफेद डली	-	-	40000	45000
79	गोंद धावड़ा पीली डली	-	-	25000	27500
80	गोंद धावड़ा समूधा	-	-	15000	17000
81	सलई गोंद (गोंदरू)	-	-	12500-13000	13000-13500
82	सलई रस	30000	32000	30000	32500
83	सलई ग्रीन दाना	-	-	15000	17000
84	सलई गोल्डन दाना	-	-	16000	17000
85	कुल्लू गोंद कतीरा	-	-	50000	60000
86	कुल्लू गोंद सफेद	-	-	-	-
87	कुल्लू गोंद लड्डू	-	-	-	-
88	कुल्लू गोंद छाल मिक्स	-	-	-	-

स्रोत :-

- (1) कृष्णा इंटरप्राइजेस छत्तरी रोड, शिवपुरी-मो. 9425488911,07492-406168, (2) श्री महावीर जड़ी बूटी भंडार, शिवपुरी - 9425137056 (3) मे. विनोद एंड ब्रदर्स कमलागंज, शिवपुरी मो. 9993479214 (4) श्री धर्मेन्द्र बंसल, कमलागंज, शिवपुरी - मो. 9907458586 (5) ग्वालियर फॉरेस्ट प्रोडक्ट्स लि. कत्था मिल, शिवपुरी - फोन नं. 07492 - 223994 (6) गर्ग एंड कंपनी, कहराल, जिला श्योपुर - 989379244 (7) अग्रवाल ट्रेडिंग कं., मेन मार्केट, कहराल - मो. 9893866765 (8) दीपक ट्रेडर्स एंड कंपनी, कहराल, जिला श्योपुर - मो. 9893938443, 07533-26223, 262346, 262448 (9) अनिल ट्रेडर्स एंड कंपनी, शिवपुरी - 9617328060 (10) जगन्नाथ एंड संस, शिवपुरी - 07492-223577

Retail market rate of NTFPs in Indore and Jhabua (M.P.)

Date- 26-02-2017

Average price (Rs./ Quintal)

S. N.	Botanical name	प्रजाति नाम	Indore		Jhabua	
			Purchase rate	Sale rate	Purchase rate	Sale rate
1	<i>Phyllanthus emblica</i>	आँवला गुठली रहित	60-65	65-70	50-55	55-60
2	<i>Phyllanthus emblica</i>	आँवला गुठली सहित	-	-	-	-
3	<i>Terminalia bellirica</i>	बहेड़ा साबुत	15-18	20-22	-	-
4	<i>Terminalia bellirica</i>	बहेड़ा कचरिया	20-22	25	-	-
5	<i>Aegle marmelos</i>	बेलगूदा	20-22	25-28	-	-
6	<i>Woodfordia fruticosa</i>	धवई फूल नया	50-60	60-65	-	-
7	<i>Woodfordia fruticosa</i>	धवई फूल पुराना	-	-	-	-
8	<i>Semecarpus anacardium</i>	भिलवा	15-20	20-24	-	-
9	<i>Plumbago zeylanica</i>	चित्रक मूल	30-35	35-40	-	-
10	<i>Andrographis paniculata</i>	चिरायता	17-18	20-22	-	-
11	<i>Cyperus scariosus</i>	नागरमोथा	25	30	-	-
12	<i>Butea monosperma</i>	पलाश फूल	40-45	45-50	-	-
13	<i>Solanum indicum</i>	वायकुम्मा	30-35	40-45	-	-
14	<i>Strychnos potatorum</i>	निर्मली	55-60	60-65	-	-
15	<i>Acorus calamus</i>	गुड़वच	90-95	100-105	-	-
16	<i>Embelia ribes</i>	बायबिडंग	400	450	-	-
17	<i>Caesalpinia crista</i>	गटारन	110	120	80-90	90-95
18	<i>Psoralea corylifolia</i>	बाउची	50-55	55-60	-	-
19	<i>Litsea glutinosa</i>	मैदा लकड़ी	60-70	75-80	-	-
20	<i>Terminalia arjuna</i>	अर्जुन छाल	20-23	30-40	-	-
21	<i>Holarrhena pubescens</i>	कूड़ा छाल	-	-	-	-
22	<i>Clerodendrum serratum</i>	भारंगी छाल	-	-	-	-
23	<i>Hedychium spicatum</i>	कपूर कचरी	-	-	-	-
24	<i>Randia dumetorum</i>	मैन फल	20-30	30-35	-	-
25	<i>Celastrus paniculatus</i>	मालकांगनी	180-190	200-210	-	-
26	<i>Helicteres isora</i>	मरोरफली	28-30	32-35	-	-
27	Honey	शहद	100	105-115	-	-
28	<i>Dioscorea hispida</i>	बैचांदी	150	-	-	-
29	<i>Cassia tora</i>	चरोटा बीज	-	-	-	-
30	<i>Tamarindus indica</i>	इमली बीज युक्त	-	-	20-25	25-30

S. N.	Botanical name	प्रजाति नाम	Indore		Jhabua	
			Purchase rate	Sale rate	Purchase rate	Sale rate
31	<i>Tamarindus indica</i>	इमली बीज रहित	-	-	-	-
32	<i>Butea monosperma</i>	पलाश बीज	40-50	50-55	-	-
33	<i>Buchanania lanzan</i>	चिरौंजी 1	-	-	-	-
34	<i>Buchanania lanzan</i>	चिरौंजी 2	-	-	-	-
35	<i>Buchanania lanzan</i>	चिरौंजी 3	-	-	-	-
36	<i>Madhuca latifolia</i>	महुआ फूल	-	-	-	-
37	<i>Madhuca latifolia</i>	महुआ गुल्ली	45-50	55-60	-	-
38	<i>Gloriosa superba</i>	कलिहारी	-	-	-	-
39	<i>Chlorophytum b.</i>	सफेद मूसली 1	-	-	-	-
40	<i>Chlorophytum b.</i>	सफेद मूसली 2	-	-	-	-
41	<i>Chlorophytum b.</i>	सफेद मूसली 3	-	-	-	-
42	<i>Curcuma angustifolia</i>	तीखुर	-	-	-	-
43	<i>Curcuma angustifolia</i>	लोध पठानी	75-80	85-90	-	-
44	<i>Sphaeranthus indicus</i>	गोरखमुंडी	50-55	60-65	-	-
45	<i>Butea monosperma</i>	कमरकस	190-200	200-230	140-145	150-165
46	<i>Zanthoxylum armatum</i>	तेज बल	20-25	25-30	-	-
47	<i>Vetiveria zizanioides</i>	खस (1)	55-60	60-65	-	-
48	<i>Vetiveria zizanioides</i>	खस (2)	-	-	-	-
49	<i>Vetiveria zizanioides</i>	खस (3)	-	-	-	-
50	<i>Acacia concinna</i>	शिकाकाई	100-115	115-130	-	-
51	<i>Sapindus trifoliatus</i>	रीठा	45-50	55-60	-	-
52	<i>Asparagus racemosus</i>	सतावर पीला	-	-	-	-
53	<i>Asparagus racemosus</i>	सतावर सफेद	120-130	140-150	135-140	145-150
54	<i>Boswellia serrata</i>	राल धूप	-	-	-	-
55	<i>Mucuna pruriens</i>	क्रोंच बीज	-	-	-	-
56	<i>Vernonia anthelmintica</i>	वन जीरा	-	-	-	-
57	<i>Withania somnifera</i>	अश्वगंधा	-	-	-	-
58	<i>Schleichera oleosa</i>	कुसुम बीज	-	-	-	-
59	<i>Ocimum basilicum</i>	वन तुलसी	-	-	-	-
60	<i>Ziziphus mauritiana</i>	बेर	-	-	900	1000
61	<i>Vanda tessellata</i>	रासना जड़ी	-	-	-	-
62	<i>Cassia fistula</i>	अमलतासफली	-	-	-	-

S. N.	Botanical name	प्रजाति नाम	Indore		Jhabua	
			Purchase rate	Sale rate	Purchase rate	Sale rate
63	<i>Shellac</i>	लाख (कुसुमी, नागुली)	-	-	-	-
64	<i>Shellac</i>	लाख (कतिकी बैसाखी)	-	-	-	-
65	<i>Commiphora wightii</i>	गुग्गल	-	-	-	-
66	<i>Adhatoda vasica</i>	अडूसा	30-35	35-40	30	32-35
67	<i>Tinospora cordifolia</i>	गिलोय	40-45	50-55	-	-
68	<i>Rauvolfia serpentina</i>	सर्पगंधा	-	-	-	-
69	<i>Terminalia chebula</i>	हर्रा	-	-	750-800	800-850
70	<i>Curculigo orchioides</i>	मूसली काली	1600-1650	1700-1750	-	-
71	<i>Jatropha curcas</i>	रतनजोत बीज	-	-	-	-
72	<i>Terminalia chebula</i>	बाल हर्रा	-	-	-	-
73	Wax (ripe)	मोम देशी	-	-	-	-
74	-	अमचूर	-	-	-	-
75	-	नीम पत्ती	-	-	-	-
76	-	जामुन गुठली	-	-	-	-



Purchase and sales rate of NTFPs in Umaria (M.P.)

Date : 6-03-2017

Average price (Rs./ Quintal)

S.N.	Botanical name	प्रजाति नाम	Part used	Purchase rate	Sale rate
1	<i>Phyllanthus emblica</i>	आँवला गुठली रहित	fruit	5500-6000	6000-6200
2	<i>Phyllanthus emblica</i>	आँवला गुठली सहित	fruit	-	-
3	<i>Terminalia bellirica</i>	बहेड़ा साबुत	fruit	650-700	700-800
4	<i>Terminalia bellirica</i>	बहेड़ा कचरिया	fruit	1500	1700
5	<i>Aegle marmelos</i>	बेलगूदा	fruit	1500-1600	1800
6	<i>Woodfordia fruticosa</i>	धवई फूल नया	flower	4000	4200
7	<i>Woodfordia fruticosa</i>	धवई फूल पुराना	flower	-	-
8	<i>Semecarpus anacardium</i>	भिलवा	fruit	800-900	900-1000
9	<i>Plumbago zeylanica</i>	चित्रक मूल	root	4000	4500
10	<i>Andrographis paniculata</i>	कालमेघ	leaves	2500	2500-3000
11	<i>Cyperus scariosus</i>	नागरमोथा	root	2000-2100	2200-2500
12	<i>Butea monosperma</i>	पलाश फूल	flower	-	-
13	<i>Solanum indicum</i>	वायकुम्मा	fruit	-	-
14	<i>Strychnos potatorum</i>	निर्मली	seed	-	-
15	<i>Acorus calamus</i>	गुड़वच	root	5000-5500	5500-6000
16	<i>Embelia ribes</i>	बायबिडंग	seed	45000	50000
17	<i>Caesalpinia crista</i>	गटारन	seed	9000	9200-9500
18	<i>Psoralea corylifolia</i>	बाउची	seed	3000	3200
19	<i>Litsea glutinosa</i>	मैदा लकड़ी	bark	-	-
20	<i>Terminalia arjuna</i>	अर्जुन छाल	bark	-	-
21	<i>Holarrhena pubescens</i>	कूड़ा छाल	bark	-	-
22	<i>Clerodendrum serratum</i>	भारंगी छाल	bark	-	-
23	<i>Hedychium spicatum</i>	कपूर कचरी	root	-	-
24	<i>Randia dumetorum</i>	मैन फल	fruit	-	-
25	<i>Celastrus paniculatus</i>	मलकांगनी	seed	-	-
26	<i>Helicteres isora</i>	मरोरफली	fruit	700	800
27	Honey	शहद	juice	20000	21000-21500
28	<i>Dioscorea hispida</i>	बैचांदी	flower	-	-
29	<i>Cassia tora</i>	चरोटा बीज	seed	-	-
30	<i>Tamarindus indica</i>	इमली बीज युक्त	fruit	-	-
31	<i>Tamarindus indica</i>	इमली बीज रहित	fruit	-	-

S.N.	Botanical name	प्रजाति नाम	Part used	Purchase rate	Sale rate
32	<i>Butea monosperma</i>	पलाश बीज	seed	-	-
33	<i>Buchanania lanzan</i>	चिरौंजी 1	seed	-	-
34	<i>Buchanania lanzan</i>	चिरौंजी 2	seed	-	-
35	<i>Buchanania lanzan</i>	चिरौंजी 3	seed	-	-
36	<i>Madhuca latifolia</i>	महुआ फूल	flower	4000	4200
37	<i>Madhuca latifolia</i>	महुआ गुल्ली	seed	-	-
38	<i>Gloriosa superba</i>	कलिहारी	rhizome	-	-
40	<i>Chlorophytum borivilianum</i>	सफेद मूसली 1	tuber	-	-
41	<i>Chlorophytum borivilianum</i>	सफेद मूसली 2	tuber	-	-
42	<i>Chlorophytum borivilianum</i>	सफेद मूसली 3	tuber	-	-
43	<i>Curcuma angustifolia</i>	तीखुर	root	-	-
44	<i>Symplocos racemosa</i>	लोघ पठानी	bark	-	-
45	<i>Sphaeranthus indicus</i>	गोरखमुंडी	fruit	-	-
46	<i>Butea monosperma</i>	कमरकस	gum	9000	9500
47	<i>Zanthoxylum armatum</i>	तेज बल	fruit	-	-
48	<i>Vetiveria zizanioides</i>	खस (1)	root	-	-
49	<i>Vetiveria zizanioides</i>	खस (2)	root	-	-
50	<i>Vetiveria zizanioides</i>	खस (3)	root	-	-
51	<i>Acacia concinna</i>	शिकाकाई	root	-	-
52	<i>Sapindus trifoliatus</i>	रीठा	fruit	-	-
53	<i>Asparagus racemosus</i>	सतावर पीला	tuber	-	-
54	<i>Asparagus racemosus</i>	सतावर सफेद	tuber	-	-
55	<i>Boswellia serrata</i>	राल धूप	gum	-	-
56	<i>Mucuna pruriens</i>	क्रोंच बीज	seed	-	-
57	<i>Vernonia anthelmintica</i>	वन जीरा	seed	30000-35000	40000
58	<i>Withania somnifera</i>	अश्वगंधा	tuber	-	-
59	<i>Schleichera oleosa</i>	कुसुम बीज	seed	-	-
60	<i>Ocimum basilicum</i>	वन तुलसी	seed	-	-
61	<i>Ziziphus mauritiana</i>	बेर	fruit	600	700
62	<i>Vanda tessellata</i>	रासना जड़ी	root	-	-
63	<i>Cassia fistula</i>	अमलतासफली	fruit	-	-
64	<i>Shellac</i>	लाख (कुसुमी, नागुली)	lac	10000	12500
65	<i>Shellac</i>	लाख (कतिकी बैसाखी)	lac	7000-8000	8000-9000
66	<i>Commiphora wightii</i>	गुग्गल	gum	-	-

S.N.	Botanical name	प्रजाति नाम	Part used	Purchase rate	Sale rate
67	<i>Adhatoda vasica</i>	अडूसा	root	-	-
68	<i>Tinospora cordifolia</i>	गिलोय	stem	1300-1400	1500
69	<i>Terminalia chebula</i>	हर्रा	fruit	800	900
70	<i>Curculigo orchoides</i>	मूसली काली	tuber	-	-
71	<i>Terminalia chebula</i>	हर्रा कचरिया	fruit	2200	2400
72	<i>Jatropha curcas</i>	रतनजोत बीज	seed	-	-
73	<i>Terminalia chebula</i>	बाल हर्रा	fruit	8000	8500
74	<i>Gymnema sylvestre</i>	गुड़मार पत्ती	leaves	5500	6000
75	<i>Anogeissus latifolia</i>	धावड़ा गोंद	gum	7000	8000

आवश्यक सूचना

पत्रिका में प्रकाशित मूल्य व दरें एक निश्चित तिथि में सर्वेक्षण किये गये हैं वनोषधियों की मांग में समय –समय पर अंतर होने के कारण इनके मूल्यों में भी परिवर्तन होता रहता है, अतः मूल्य दरों के प्रकाशन में भिन्नता होने पर प्रकाशक तथा मुद्रक किसी भी प्रकार का जिम्मेदार नहीं होगा ।



Purchase and sales rate of NTFPs in Mandla (M.P.)

Date 6-03-2017

Average price (Rs.\Quintal)

S. N.	Botanical name	प्रजाति नाम	Purchase rate	Sale rate
1	<i>Phyllanthus emblica</i>	आँवला गुठली रहित	6500	6700-7000
2	<i>Phyllanthus emblica</i>	आँवला गुठली सहित	-	-
3	<i>Terminalia bellirica</i>	बहेड़ा साबुत	500	550-600
4	<i>Terminalia bellirica</i>	बहेड़ा कचरिया	1650-1700	1750-1800
5	<i>Aegle marmelos</i>	बेलगूदा	1300	1400-1500
6	<i>Woodfordia fruticosa</i>	धवई फूल	3500	4000
7	<i>Woodfordia fruticosa</i>	धवई फूल पुराना	-	-
8	<i>Semecarpus anacardium</i>	भिलवा	850	900-1000
9	<i>Plumbago zeylanica</i>	चित्रक	-	-
10	<i>Cyperus scariosus</i>	नागरमोथा	2300	2400-2500
11	<i>Butea monosperma</i>	टेशू फूल	1100-1200	1200-1300
12	<i>Embelia ribes</i>	बायबिडंग	60000-65000	65000-70000
13	<i>Caesalpinia crista</i>	गटारन	9000-9200	9200-9500
14	<i>Psoralea corylifolia</i>	बाउची	2800-3000	3500
15	<i>Litsea glutinosa</i>	वायकुम्मा	1700	1800
16	<i>Randia dumetorum</i>	मैन फल	-	-
17	<i>Celastrus paniculatus</i>	मालकांगनी	10000	11000-12000
18	Honey	शहद	-	-
19	<i>Dioscoria highspeeda</i>	बैचांदी	-	-
20	<i>Cassia tora</i>	चरोटा बीज	900	1000
21	Tamarindus indica	इमली बीज युक्त	2100-2200	2200-2300
22	Tamarindus indica	इमली बीज रहित	4500	4700-5000
23	<i>Butea monosperma</i>	पलाश बीज	1900-2000	2000-2100
24	Buchanania lanzan	चिरौंजी 1	60000	65000
25	Buchanania lanzan	चिरौंजी 2	-	-
26	Buchanania lanzan	चिरौंजी 3	-	-
27	<i>Madhuca latifolia</i>	महुआ फूल	-	-
28	<i>Gymnema sylvestre</i>	महुआ गुल्ली	-	-
29	<i>Chlorophytum borivilianum</i>	तीखुर	-	-
30	<i>Zanthoxylum armatum</i>	तेज बल	-	-
31	<i>Acacia concinna</i>	शिकाकाई	1500	1700
32	<i>Sapindus trifoliatus</i>	रीठा	-	-
33	<i>Asparagus racemosus</i>	सतावर	15000	16000-17000
34	<i>Mucuna pruriens</i>	क्रोंच बीज सफेद	8000	8500

S. N.	Botanical name	प्रजाति नाम	Purchase rate	Sale rate
35	<i>Mucuna pruriens</i>	क्रोंच बीज काला	-	-
36	<i>Vernonia anthelmintica</i>	वन जीरा	28000	30000
37	<i>Withania somnifera</i>	अश्वगंधा	22500	25000
38	<i>Schleichera oleosa</i>	कुसुम बीज	-	-
39	<i>Ocimum basilicum</i>	वन तुलसी	10000	12000
40	Shellac	लाख (कुसुमी, नागुली)	-	-
41	Shellac	लाख (कतिकी बैसाखी)	-	-
42	<i>Gloriosa superba</i>	कलिहारी	6500	7000
43	<i>Andrographis paniculata</i>	कालमेघ	2900-3000	3000-3200
44	<i>Cassia fistula</i>	अमलतासफली	-	-
45	<i>Curcuma angustifolia</i>	तीखुर कांदा	-	-
46	<i>Tinospora cordifolia</i>	गिलोय	-	-
47	Tamarindus indica	इमली बीज	1200	1400
48	<i>Acorus calamus</i>	बच	5200	5500
49	<i>Chlorophytum b.</i>	सफेद मूसली 2	75000	80000
50	Tamarindus indica	इमली बीज		
51	<i>Terminalia chebula</i>	हर्रा कचरिया	1900	2000
52	<i>Jatropha carcus</i>	रतनजोत		
53	<i>Terminalia chebula</i>	हर्रा -1	1300	1400-1500
54	<i>Sphaeranthus indicus</i>	गोरखमुंडी	900-1000	1000-1100
55	<i>Terminalia chebula</i>	हर्रा मिक्स	700	800

स्रोत. (1) श्री कमल किशोर सिहारे, मण्डला, मो. 9425163629 (2) श्री राकेश कटारे, भुआ बिछिया, मण्डला, मो. 9407344377
(3) श्री अविनाश गोयल, मण्डला, मो. 94251637341

लघु वनोपज मंडी, छिंदवाड़ा के व्यापारियों की सूची

- | | | |
|-----------------------------------|----|-----------------------------------|
| 1. श्री अतुल शाह, बैतूल | 6. | श्री अखिलेश कुमार साहू, छिंदवाड़ा |
| 2. श्री हरकचंद शाह, बैतूल | 7. | भाई कल्याण जी, छिंदवाड़ा |
| 3. श्री सत्यनारायण, बैतूल | 8. | श्री मुशारी अहिरवार, छिंदवाड़ा |
| 4. श्री मोतीलाल सुराना, छिंदवाड़ा | 9. | श्री नरेश साहू, छिंदवाड़ा |
| 5. श्री कन्हैया संचेती, छिंदवाड़ा | | |

लघु वनोपज मंडी, इंदौर के व्यापारियों की सूची

- में. अब्दुल हाजी सलेह भाई अतार, 11/4, पटेल ब्रिज कार्नर शियागंज, इंदौर फोन नं. 0731-3079462, 975500514
- मे. मुंशीजी ट्रेडर, 458/1, जवाहरमार्ग, इंदौर, 0731-2531990, 7869341586
- में गंगाराम मोहनलाल एण्ड संस, 34, साऊथ राज मोहल्ला, इंदौर 0731-2459113, 9893022544
- में. हाजी मोहम्मद हुसैन हाजी हसन भाई, 485, जवाहरमार्ग पटेल ब्रिज, इंदौर, 0761-4046792, 9893420552
- में. श्री अखण्ड औषधी भण्डार, 13 शीतलमाता बाजार, इंदौर 0761-2545035

Market Rates of NTFPs in Betul, Chicholi and Chhindwara (M.P.)

Date- 27-02-2017

Average price (Rs./ Quintal)

S. N.	प्रचलित नाम	Chhindwara		Chicholi		Betul
		Sale rate	Purchase rate	Sale rate	Purchase rate	Sale rate
1	आँवला गुठली रहित	6500-6800	6000-6200	6500-6700	6000-6500	6500-6700
2	आँवला गुठली सहित	-	-	-	-	-
3	बहेड़ा साबुत	600-800	700-800	800-850	700	900
4	बहेड़ा कचरिया	1600-1800	1700	1800	1800	2000
5	बेलगूदा	1500-1800	1700	1800	1600-1700	1800
6	धवई फूल	-	-	-	3000	3200
7	भिलवा	800-1000	700-800	750-850	700	750
8	चिरायता	3500-4000	-	-	-	-
9	नागरमोथा	-	-	-	-	-
10	टेशू फूल	-	-	-	-	-
11	वायकुम्मा	3500	3500	4000	3500-3600	4000-4500
12	बायबिडंग	-	-	-	-	-
13	चरोटा बीज	1200-1300	1200-1400	1250-1450	1100-1200	1200-1300
14	इमली बीज युक्त	-	-	-	-	-
15	इमली बीज रहित	-	-	-	-	-
16	मालकांगनी	8000-12000	-	-	-	-
17	चिरौंजी 1	55000-60000	52500-55000	54000-56000	52500	55000
18	चिरौंजी 2	-	-	-	-	-
19	चिरौंजी 3	-	-	-	-	-
20	महुआ फूल	4000-4500	3800-4000	4200-4500	4000-4200	4500
21	महुआ गुल्ली	2200-2600	2200-2400	2500	2200-2400	2500
22	क्रोंच बीज सफेद	8000-8200	7500-8000	-	-	-
23	क्रोंच बीज काला	-	-	-	7000	7500
24	लाख (कुसुमी, नागुली)	-	-	-	-	-
25	लाख (कतिकी बैसाखी)	-	-	-	-	-
26	हर्रा	1000-1200	800-900	1000-1200	1100-1150	1200-1250
27	करंज बीज	1800-2200	-	-	-	-
28	सागौन बीज	-	2500	2700-2800	-	-
29	बालहर्रा	8000	8000	8200	7500	8000
30	हर्रा छाल	1900-2000	1800	2200	1900	2000
31	वन जीरा	35000-40000	32500-35000	35000	32500	35000
32	शिकाकाई	-	-	-	-	-

स्त्रोत :- बेतूल एवं छिंदवाड़ा के ट्रेडर्स

Market rates of NTFPs in Raipur, Jagdalpur & Dhamtri in C.G.

Date : 28-2-2017

Average price (Rs./ Quintal)

S.n	प्रजाति नाम	Botanical name	Dhamtri	Raipur	Jagdalpur
1	आँवला गुठली रहित	<i>Phyllanthus emblica</i>	6000	6200-6500	6200
2	आँवला गुठली सहित	<i>Phyllanthus emblica</i>	-	-	-
3	बहेड़ा साबुत	<i>Terminalia bellirica</i>	800-900	800	800
4	बहेड़ा कचरिया	<i>Terminalia bellirica</i>	2000	1800	-
5	बेलगूदा	<i>Aegle marmelos</i>	1800-2000	2000-2100	2000
6	धवई फूल नया	<i>Woodfordia fruticosa</i>	4000-5000	5000	-
7	भिलवा	<i>Semecarpus anacardium</i>	800	900	700-750
8	चित्रक	<i>Plumbago zeylanica</i>	-	-	-
9	चिरायता जंगली	<i>Andrographis paniculata</i>	2500	3000	2200-2500
10	चिरायता	<i>Andrographis paniculata</i>	-	3500-3800	3500
11	नागरमोथा	<i>Cyperus scariosus</i>	2500-3000	2500	-
12	पलाश फूल	<i>Butea monosperma</i>	2200	-	-
13	वायकुम्मा	<i>Solanum indicum</i>	3000	3700	-
14	निर्मली	<i>Strychnos potatorum</i>	10000-13000	12000	9500-10000
15	हर्रा	<i>Terminalia chebula</i>	1000-1500	800	850-900
16	हर्रा कचरिया	<i>Terminalia chebula</i>	2000-2500	-	1500-1600
17	गुड़वच	<i>Acorus calamus</i>	6000-7000	8000	-
18	बायबिडंग लाल	<i>Embelia ribes</i>	-	-	-
	बायबिडंग काली	<i>Embelia ribes</i>	-	70000	62500
19	गटारन	<i>Caesalpinia crista</i>	7000-8000	10500	8000-8500
20	बाउची	<i>Psoralea corylifolia</i>	-	-	-
21	मैदा लकड़ी	<i>Litsea glutinosa</i>	-	-	-
22	अर्जुन छाल	<i>Terminalia arjuna</i>	1200	-	-
23	कूड़ा छाल	<i>Holarrhena pubescens</i>	2200	-	-
24	भारंगी जड़	<i>Clerodendrum serratum</i>	-	-	7000-7500
25	कपूर कचरी	<i>Hedychium spicatum</i>	-	-	-
26	मैन फल	<i>Randia dumetorum</i>	5500	-	6000
27	मालकांगनी	<i>Celastrus paniculatus</i>	12500	12500	13000
28	मरोरफली	<i>Helicteres isora</i>	1800	2000	1800
29	शहद	Honey	16000	10000-15000	12000
30	बैचांदी	<i>Dioscorea hispida</i>	20000	-	15500-16000
31	भिलवा	<i>Semecarpus anacardium</i>	-	-	-
32	चित्रक	<i>Plumbago zeylanica</i>	-	-	-
33	चिरायता	<i>Andrographis paniculata</i>	-	-	-
34	नागरमोथा	<i>Cyperus scariosus</i>	-	-	-

S.n.	प्रजाति नाम	Botanical name	Dhamtri	Raipur	Jagdalpur
35	पलाश बीज	<i>Butea monosperma</i>	-	-	-
36	चिरौंजी 1	<i>Buchanania lanzan</i>	45000-50000	55000-60000	55000-60000
37	चिरौंजी 2	<i>Buchanania lanzan</i>	-	-	-
38	चिरौंजी 3	<i>Buchanania lanzan</i>	-	-	-
39	महुआ फूल	<i>Madhuca latifolia</i>	3500-4000	4500	3000-3500
40	महुआ गुल्ली	<i>Madhuca latifolia</i>	3500	-	-
41	कलिहारी	<i>Gloriosa superba</i>	-	-	-
42	सफेद मूसली 1	<i>Chlorophytum borivilianum</i>	-	-	-
43	सफेद मूसली 2	<i>Chlorophytum borivilianum</i>	-	-	-
44	सफेद मूसली 3	<i>Chlorophytum borivilianum</i>	-	-	-
45	तीखुर	<i>Curcuma angustifolia</i>	-	-	-
46	लोघ पठानी	<i>Cymplocos racemosa</i>	4000	-	-
47	गोरखमुंडी	<i>Sphaeranthus indicus</i>	2000	1800-2000	-
48	कमरकस	<i>Butea monosperma</i>	-	-	-
49	तेज बल	<i>Zanthoxylum armatum</i>	-	-	-
50	खस (1)	<i>Vetiveria zizanioides</i>	-	-	-
51	खस (2)	<i>Vetiveria zizanioides</i>	-	-	-
52	खस (3)	<i>Vetiveria zizanioides</i>	-	-	-
53	शिकाकाई	<i>Acacia concinna</i>	-	7500	7000-7500
54	रीठा बड़ा	<i>Sapindus trifoliatus</i>	-	-	-
55	रीठा छोटा	<i>Sapindus trifoliatus</i>	1500	2200	-
56	सतावर पीला	<i>Asparagus racemosus</i>	-	-	-
57	सतावर सफेद	<i>Asparagus racemosus</i>	-	-	-
58	राल धूप	<i>Boswellia serrata</i>	-	10000-15000	9500-10000
59	क्रोंच बीज (सफेद)	<i>Mucuna pruriens</i>	-	8000	9000
60	क्रोंच बीज (काला)	<i>Mucuna pruriens</i>	-	-	-
61	वन जीरा	<i>Vernonia anthelmintica</i>	-	-	31000
62	अश्वगंधा	<i>Withania somnifera</i>	-	-	-
63	कुसुम बीज	<i>Schleichera oleosa</i>	1500	-	-
64	वन तुलसी	<i>Ocimum basilicum</i>	1300-1400	1400-1500	1100-1200
65	बेर	<i>Ziziphus mauritiana</i>	1000	900	-
66	रासना जड़ी	<i>Vanda tessellata</i>	-	180000	20000-21000
67	अमलतासफली	<i>Cassia fistula</i>	-	500	-
68	लाख (कुसुमी, नागुली)	<i>Shellac</i>	-	10000-15000	12000-14000

S.n.	प्रजाति नाम	Botanical name	Dhamtri	Raipur	Jagdalpur
69	लाख (कतिकी बैसाखी)	Shellac		6000-7000	-
70	गुग्गल	Commiphora wightii	-	-	-
71	अडूसा	Adhatoda vasica	-	-	-
72	गिलोय	Tinospora cordifolia	2000	-	2100-2200
73	सर्पगंधा	Rauvolfia serpentina	-	70000	60000
74	रतनजोत	Jatropha curcas	-	-	-
75	लाल चिरमिरी	-	-	-	-
76	कोंचला बीज	-	-	-	-
77	अमचूर	-	-	3000	2500
78	काला दाना	-	-	-	-
79	इमली बीज रहित	Tamarindus indica	5500	5000-5500	5500-6000
80	इमली बीज सहित	Tamarindus indica	2500-3000	3000	2800-3000
	इमली बीज	Tamarindus indica	1600	1500	1500-1600
81	मोम देशी कच्चा	Wax (unripe)	10000-15000	20000	18000
82	मोम देशी पक्का	Wax(ripe)	20000	30000	-
83	अजमोदा	Adhatoda vasica	-	3000-4000	-
84	हर्रा	Terminalia bellirica	-	-	-
85	जहरकुचला	-	-	-	-
86	गुंजीलाल	-	9000	-	-
87	गुंजी सफेद	-	-	-	-
88	बाल हर्रा	Terminalia bellirica	6000-7000	-	9000
89	चरोटा बीज	Cassia tora	1200	1200	-

Market rates of lac in Gondia district

Date : 02-09-16

S.N.	प्रचलित नाम	औसत मूल्य (रु./कि.ग्रा.)
1.	लाख कुसमी	125-150
2.	लाख रंगीली	100-120
3.	बीहन लाख	240

स्त्रोत श्री गजानन अग्रवाल लाख प्रोसिंगग सेन्टर मो.9423384266(म.प्र.)

Purchase and sales rates of NTFPs in Nagpur (Maharashtra)

Date : 26-08-16

Average price (Rs./ Quintal)

S. N.	Botanical name	प्रजाति नाम	Market rates
1	<i>Phyllanthus emblica</i>	आँवला गुठली रहित	7000-7500
2	<i>Phyllanthus emblica</i>	आँवला गुठली सहित	-
3	<i>Terminalia bellirica</i>	बहेड़ा साबुत	1000-1200
4	<i>Terminalia bellirica</i>	बहेड़ा कचरिया	2200-2400
5	<i>Aegle marmelos</i>	बेलगूदा	2200-2400
6	<i>Woodfordia fruticosa</i>	धवई फूल	4000-4500
7	<i>Semecarpus anacardium</i>	भिलवा	1100-1200
8	<i>Plumbago zeylanica</i>	चित्रक	11000-11500
9	<i>Andrographis paniculata</i>	चिरायता देसी	3300-3500
10	<i>Andrographis paniculata</i>	चिरायता नेपाली	45000-50000
11	<i>Cyperus scariosus</i>	नागरमोथा मद्रासी	4200-4500
12	<i>Cyperus scariosus</i>	नागरमोथा देसी	2800-3000
13	<i>Butea monosperma</i>	टेशु फूल	2000-2100
14	<i>Strychnos potatorum</i>	निर्मली	11000-12000
15	<i>Acorus calamus</i>	गुडुवच	7500-8000
16	<i>Embelia ribes</i>	बायबिडंग	65000-70000
17	<i>Caesalpinia crista</i>	गटारन	10000-11000
18	<i>Psoralea corylifolia</i>	बाउची	3300-3500
19	<i>Litsea glutinosa</i>	मैदा लकड़ी	6000
20	<i>Adhatoda vasica</i>	अडूसा	-
21	<i>Tinospora cordifolia</i>	गिलोय	-
22	<i>Rauvolfia serpentina</i>	सर्पगंधा	-
23	<i>Hedychium spicatum</i>	कपूर कचरी (लो .)	3000-3500
24	<i>Hedychium spicatum</i>	कपूर कचरी (मद्रासी)	31000-32000
25	<i>Celastrus paniculatus</i>	मालकांगनी	4200-4500
26	<i>Helicteres isora</i>	मरोरफली	4200-4500
27	Honey	शहद	-
28	<i>Dioscorea hispida</i>	बैचांदी	12000
29	<i>Cassia tora</i>	चरोटा बीज	1500-1600
30	<i>Tamarindus indica</i>	इमली बीज युक्त	-
31	<i>Mucuna pruriens</i>	क्रोंच बीज काला	16500
32	<i>Vanda tessellata</i>	रासना जड़ी	-
33	<i>Gloriosa superba</i>	कलिहारी	-

S. N.	Botanical name	प्रजाति नाम	Market rates
34	<i>Chlorophytum borivilianum</i>	सफेद मूसली 1	
35	<i>Chlorophytum borivilianum</i>	सफेद मूसली 2	150000
36	<i>Chlorophytum borivilianum</i>	सफेद मूसली 3	-
37	<i>Curcuma angustifolia</i>	तीखुर	6500-7000
38	<i>Sphaeranthus indicus</i>	गोरखमुंडी	3300-3500
39	<i>Butea monosperma</i>	कमरकस बारीक	-
40	<i>Butea monosperma</i>	कमरकस मोटा	26000
41	<i>Zanthoxylum armatum</i>	तेज बल	4500
42	<i>Vetiveria zizanioides</i>	खस मद्रासी	12500-13000
43	<i>Acacia concinna</i>	शिकाकाई	7800-8000
44	<i>Sapindus trifoliatus</i>	रीठा छोटा	1400-1500
45	<i>Sapindus trifoliatus</i>	रीठा बड़ा	5000-5500
46	<i>Asparagus racemosus</i>	सतावर सफेद	16000-18000
47	<i>Asparagus racemosus</i>	सतावर पीला	75000
48	<i>Mucuna pruriens</i>	क्रौंच बीज	9500-10000
49	<i>Vernonia anthelmintica</i>	वन जीरा	32500-35000
50	<i>Withania somnifera</i>	अश्वगंधा	22500-23000
51	<i>Shellec</i>	लाख	2200-2400
52	<i>Ocimum basilicum</i>	वन तुलसी बीज	1800-2000
53	<i>Cacia fistula</i>	अमलतास फली	75000-80000
54	<i>Commiphora mukul</i>	गुगुल शुद्ध	38000-40000
55	<i>Adhathoda vasica</i>	अडूसा	3300-3500
56	<i>Tinospora cordifolia</i>	गिलोय	75000
57	<i>Withania somnifera</i>	सर्पगंधा	24000
58	-	काली मूसली	

स्रोत :- में. शारदा ट्रेडिंग कम्पनी, नागपुर (महा.) में. आनंद कुमार राठौर, नागपुर (महा.)



List of Ayurvedic Industries in Madhya Pradesh

S.N	Name	Species Name	Contact No.
Ashok Nagar			
1.	M/s. Prajapati Homeo Clinic Near Main Bus Stand Market, Ashok Nagar District Ashok Nagar	Babul, Apamarg, Safed musli, Bajradanti, Palash, Haldi, Sankhpusphi, Dhat ura, Imli,	9827512508
Barwani			
1	M/s. Astha Pharma Surya Bhawan, Near Court and Ranjeet Club, 73 - Asha Gram Road District Barwani (M.P.)	Babul, Ghrita kumarl, Neem, Daru Haldi, Dhatura, Bhringraj, Vidang, Gudmar, Neel, Ratanjot, Karanj, Manjistha, etc.	9425090804
Bhopal			
1.	M/s. Astang Pharma 24/2, Sector – D, J.K. Road District Bhopal (M.P.)	Neem, Palash, Amaltas, Bringraj, Aonla, Jamun, etc.	
2.	M/s. Upkaran Pharmaceuticals 25 - Maharana Pratap Nagar, Zone -2 District Bhopal (M.P.)	Kalmegh, Satawar, Kachnar, Senna, Pitpapra, Anantmool, etc.	0755-2553501 07480-232225
3.	M/s Deepak Chourasia Shop No. 16 Silver Bells Complex, Trilanga, District Bhopal (M.P.)	Tulsi, Adusa, Babul, Kalmegh, etc.	9229676285
4.	M/s. Vindhya Herbal Bardkeda Pathani, Near Saket Nagar, District Bhopal (M.P.)	Adusa, Tulsi Patra, Satawar, Neem, Amaltas, Aak, Bringraj, Bhuiamla, Vantulsi, Bauchi, etc.	
5.	M/s. Siddha Sanjeevani Ayurvedam 206, Set cor 2A, Saket Nagar, Near Bhopal Public School, District Bhopal (M.P.)	Tulsi, Catechu, Bachnag, Bael, Safed musli, Neem, Vajradanti, Shankhpushpi, Aonla, Jamun, Nagarmotha, etc.	9827686579
6.	M/s. Dr. Reckeweg & Co. Germany Sagar Kunj, Kolar Road, Bhopal District Bhopal (M.P.)	Tulsi, Adusa, Babul, Kalmegh, etc.	9826758784
7.	M/s. Kesea herbal, Bima kunj. Kolar Road, District Bhopal (M.P.)	All kind of forest products	9229452609
8.	M/s Saraswati Super Specialist Centre Near new Market Jawahar colony, District Bhopal (M.P.)	All kind of forest products	9827512500
9.	M/s Aroghya Yogh & Rasahar Soudh Samiti 286,2-A, Saket Nagar, District Bhopal (M.P.)	Tulsi, Bach, Adulsa, Bael, Haldi, Bhringraj, Vidang, Aonla, etc.	07552452186 9425027273

Chhatarpur			
1.	M/s. Swami Parmanand Ayurved Sansthan Village Sijai Ta. Lavkush Nagar, District Chhatarpur (M.P.)	Tulshi , Harra, Bahera.	09691029578
2.	M/s. Prem Ayurvedic Pharmacy, 10/309 Hardaul Marg, Tamkar Mohala, District Chhatarpur (M.P.)	Kalmegh, Neem, Aonla, Ashok, Ajwain, etc.	07682-242780 09424922190
3.	M/s Devershi Pharma Buxwaha District Chhatarpur (M.P.)	Neem, Bel, Honey, etc.	9589261126
4.	M/s. Ayurvedhanam Pharmaceuticals Ward No. 4, Village Baguta, District Chhatarpur (M.P.)	All kind of forest products	07682-240099 09009969930
Chhindwara			
1.	M/s. Drytech Process Pvt. Ltd.Garh Khapa, Nagpur Road E.D. Pandheesna, Chhindwara, (M.P.)	Ashwagandha, Harra, Bahera, Bhuiaonla, Aonla, Kankari, etc.	9425404910 9821223690
2.	M/s. Venkatesh Natural Extract Pvt. Ltd.Opp. State Bank of Indore, Gandhi Ganj, Chhindwara	Kalmegh, Neem, Bajradunti, Nagarmotha, Vantulsi, Ajwain, etc.	07162-273275 07162-273256
3.	Ayurvedalay Gram Modedongri, Pandurna Chhindwara (M.P.)	Neem, Bajradunti, Nagarmotha, Vantulsi	9009617415
4.	Chandan Ayurvedic Sadan Royal Square Pandurna, District Chhindwara (M.P.)	Harra, Bahera, Bhuiaonla, Aonla	-
5.	Nature Boon Industrial Estate, Sukludhana Seoni Road, District Chhindwara (M.P.)	Tulsi, Alovera, Aonla etc.	942514696
6.	M/s. Arsh Herbals Products Front of Satija Work shop Purana Bazar, District Chhindwara (M.P.)	Satawar, Indrayan, Aonla, Kali musli, Ajwain, etc.	9200248305
7.	Venkatesh Natural Extract , Gram Ajania, District Chhindwara (M.P.)	Gudmar, Gokhru etc.	9425147031 07162-273275

सदस्यता कूपन

नई सदस्यता नवीनीकरण पता परिवर्तन हेतु

(जो लागू होता है उस पर ✓ का चिन्ह लगयें)

मैं " वन - धन व्यापार त्रैमासिक पत्रिका का वार्षिक (शुल्क 100 रु.)
द्विवार्षिक (शुल्क 200 रु.) सदस्य बनने का इच्छुक हूँ। मैं डिमांड ड्राफ्ट रु.
क्र दिनांक बैंक द्वारा भेज रहा हूँ।

नाम :

वर्ग : व्यापारी संस्थान किसान छात्र अन्य

पता :

पिन : फोन / मोबाईल नं.

नवीनीकरण / पता बदलने के लिये कृपया अपनी सदस्य संख्या यहाँ लिखे।

नोट : डिमांड ड्राफ्ट संचालक, राज्य वन अनुसंधान संस्थान, जबलपुर
के नाम से बनवायें और कूपन के साथ दिये गये पते पर भेजें।

पता :
संपादक
राज्य वन अनुसंधान संस्थान,
पोलीपाथर, जबलपुर 482008 (म.प्र.)