

वन धन व्यापार VAN DHAN VYAPAR

वर्ष 2022

अंक – 03

जुलाई – सितम्बर 2022



मध्य भारत की लघुवनोपजों एवं वनोषधियों के व्यापार संबंधी त्रैमासिक पत्रिका
(A QUARTERLY NEWSLETTER OF TRADE IN NWFPs AND MEDICINAL PLANTS OF CENTRAL INDIA)

Editor

Dr. S. K. Masih

Asst. Editor & Data Collectors

Alok Raikwar

Rajesh Barman

वित्त पोषक संस्था :



म.प्र. राज्य लघु वनोपज (व्यापार एवं विकास) सहकारी संघ, मर्यादित
भोपाल (म.प्र.)

प्रकाशक :



संचालक, राज्य वन अनुसंधान संस्थान,
पोलीपाथर, जबलपुर - 482008 फोन - 0761- 2666529, Extn.-18
Email : vandhan_vyapar@rediffmail.com

मुद्रक : पॉली प्रिन्ट हाउस, आधारताल, जबलपुर (म.प्र.) फोन : 9589030020

सम्पादकीय

वन क्षेत्र लघुवनोपजों एवं औषधीय पौधो के प्राकृतिक स्रोत रहें है। विगत कई दशको से इन लघुवनोपजों मुख्यतः औषधीय पौधो का उपयोग औषधीय दवाइयों के निर्माण हेतु किया जाता रहा है। पिछले दो – तीन वर्षों में इन औषधीय पौधो से निर्मित उत्पादों की मांग में अप्रत्याशित वृद्धि हुई हैं। जिसके कारण औषधीय पौधो की मांग बाजार में बढ़ी है। वर्तमान मे मनुष्य एलोपैथी औषधीयों के स्थान पर पौधों से प्राप्त औषधीयों का प्रयोग मुख्य रूप से कर रहे है, क्योंकि इनमे रोग प्रतिरोधक क्षमता ज्यादा होती है तथा इसके दुष्प्रभाव बहुत कम होते है।

प्रस्तुत अंक वर्ष 2022 का तृतीय अंक है, पत्रिका के इस अंक मे हम अकाष्टीय वनोपज के महत्वपूर्ण बाजार कराहल, जिला श्योपुर (म.प्र.) के बारे मे संक्षिप्त लेख प्रकाशित कर रहे है। इसके साथ राष्ट्रीय मंडी नई दिल्ली, मध्यप्रदेश के प्रमुख अकाष्टीय वनोपज बाजार - कटनी, नीमच, इंदौर, अलीराजपुर, उमरिया, मंडला, छिंदवाड़ा, बैतूल, पाढ़र, चिचोली, बालाघाट, सिवनी, शिवपुरी, कराहल (श्योपुर), ग्वालियर एवं छत्तीसगढ़ राज्य के धमतरी एवं जगदलपुर के माह जुलाई-सितम्बर 2022 के अकाष्टीय वनोपजों के बाजार मूल्यों का प्रकाशन भी पत्रिका के इस अंक में किया जा रहा है।

पत्रिका हेतु आपके सुझाव एवं प्रकाशन हेतु आवश्यक जानकारियां सादर आमंत्रित है।

सम्पादक

बाजार समीक्षा

प्रदेश में माह जुलाई-अगस्त में नई अकाष्टीय वनोपजों की आवक न के बराबर रहती है। जिसके कारण वनोपज बाजार में स्थिरता रहती है। अधिकांशतः संग्राहक भण्डारित वनोपजों को ही इस समय बाजार में विक्रय करने के लिये लाते हैं जिनकी मात्रा भी बहुत कम ही होती है।

महुआ फूल -

महुआ फूल की कीमतों में प्रदेश के अधिकांश बाजारों में गिरावट देखी गई है। जहां महुआ फूल सीजन के समय 30-32 रु. प्रति किलो की दर से प्रदेश के बाजारों में क्रय-विक्रय किया गया था, वह अगस्त-सितम्बर में 26-27 रु. प्रति किलो की दर पर पहुंच गया है। स्थानीय व्यापारियों का कहना है कि अगस्त से सितम्बर माह में बाजार में विक्रय हेतु आने वाला महुआ फूल नमी सहित एवं हल्का काला रहता है, जिसके कारण गुणवत्ता प्रभावित होती है। जिसका प्रभाव उसके मूल्य पर पड़ता है, जबकि कोल्ड स्टोरेज में भण्डारित महुआ उच्चतः गुणवत्ता एवं नमी रहित रहता है। अतः उसका बाजार मूल्य भी अधिक होता है।

स्थानीय व्यापारी - छिंदवाड़ा, मंडला, शिवपुरी, श्योपुर एवं बैतूल

गुड़मार पत्ती -

प्रदेश के कटनी, रीवा, सतना, श्योपुर, शिवपुरी तथा ग्वालियर जिलों के बाजारों में गुड़मार पत्ती की नई आवक अगस्त माह प्रारंभ हो गई है। जिनमें 50-60 प्रतिशत डंठल सहित, गुड़मार पत्ती विक्रय हेतु बाजार में लाया जा रहा है। डंठल की मात्रा के अनुरूप सभी बाजारों में गुड़मार पत्ती के मूल्य भिन्न-भिन्न हैं। जो कि 25 रूपयों से प्रारंभ होकर 40-45 रु. प्रति किलो की दर से बाजार में व्यापारियों द्वारा क्रय किया जा रहा है।

प्रदेश के उमरिया एवं बैतूल जिलों में गुड़मार पत्ती की नई फसल बाजार में अक्टूबर माह में आना प्रारंभ होती है जिसमें संग्राहक केवल पत्ती का ही संग्रहण करते हैं इनमें डंठल की मात्रा बहुत कम रहती है तथा डंठल भी नरम एवं मुलायम होते हैं। जिनकी कीमत बाजार में 60 रु. प्रति किलो से 100-110 रु. प्रति किलो तक होती है।

स्थानीय व्यापारी - कटनी, सतना एवं श्योपुर

वनजीरा-

बैतूल, छिंदवाड़ा एवं अलीराजपुर के स्थानीय व्यापारियों के अनुसार वनजीरा की कीमतों में मांग बढ़ने से आंशिक तेजी आयी है। अप्रैल-जून में 80-90 रू. प्रति किलो बिकने के पश्चात अगस्त-सितम्बर माह में इसका बाजार मूल्य 100-110 रू. प्रति किलो पहुंच गया है।

स्थानीय व्यापारी - बैतूल, छिंदवाड़ा एवं अलीराजपुर

आवंला-

प्रदेश के शिवपुरी, श्योपुर एवं ग्वालियर जिले में सूखे आवंले की आवक सितम्बर माह में प्रथम सप्ताह से प्रारंभ हो गई है। कराहल के स्थानीय व्यापारी अनुसार बाजार में सूखे आवंले की आवक सितम्बर माह से जनवरी माह तक रहती है। प्रारंभ में बाजार में आने वाला आवंला क्षेत्र के आदिवासियों द्वारा जंगल से एकत्र कर लाया जाता है जो कि अपरिपक्व अवस्था में टूटा हुआ तथा आकार में छोटा एवं काला रहता है जबकि दिसम्बर जनवरी माह में आने वाला आवंला किसान अपने खेतों से तोड़ कर बाजार में विक्रय हेतु लाते हैं। स्थानीय व्यापारियों के अनुसार इस वर्ष पिछले वर्ष की तुलना में आवंले की बाजार में अच्छी आवक बताई जा रही है जिसका वर्तमान बाजार भाव 90-95 रू प्रति किलो बताया जा रहा है।

स्थानीय व्यापारी - श्योपुर, शिवपुरी एवं कराहल



फोटो-1: लघुवनोपज व्यापारी, कराहल, जिला श्योपुर से जानकारी प्राप्त करते हुये



फोटो-2: लघुवनोपज व्यापारी, मोहना, जिला ग्वालियर से जानकारी प्राप्त करते हुये



लघुवनोपज बाजार, कराहल, जिला श्योपुर - एक परिचय

डॉ. एस. के. मसीह, राजेश बर्मन, आलोक रैकवार

राज्य वन अनुसंधान संस्थान, पोलीपाथर जबलपुर (म.प्र.) - 482008

परिचय - मध्यप्रदेश क्षेत्रफल की दृष्टि से राजस्थान के बाद दूसरा (308252 वर्ग कि.मी.) एवं जनसंख्या की दृष्टि से देश का पांचवा सबसे बड़ा राज्य है। प्रदेश एक आदिवासी बाहुल्य राज्य है जिसके सर्वाधिक 24 जिले में आदिवासी निवासरत है। प्रदेश का श्योपुर भी इन आदिवासी जिले की सूची में सम्मिलित है। प्रदेश के प्रमुख अनुसूचित जनजातियां - भोल, गोंड, कोल, कोरकू, सहरिया एवं बैगा में से सहरिया जनजाति इस जिले में निवास करती है। क्षेत्रफल की दृष्टि से प्रदेश का 19वां बड़ा जिला है जिसका कुल क्षेत्रफल 6606 वर्ग कि.मी. (प्रदेश के कुल क्षेत्रफल का 2.14 प्रतिशत) है। श्योपुर प्रदेश के पश्चिम भाग में स्थित जिसकी पश्चिमी सीमा राजस्थान के सवाई माधोपुर, दक्षिण-पश्चिम में कोटा और दक्षिण में बारा से घिरी है। प्रदेश के शिवपुरी एवं मुरैना जिला पूर्व और उत्तर में है। 2011 के अनुसार जिले की कुल जनसंख्या में अनुसूचित जनजाति की संख्या 23.5 प्रतिशत है जबकि अनुसूचित जाति का प्रतिशत 15.5 प्रतिशत है। जिले की 84.4 प्रतिशत जनसंख्या अभी भी ग्रामीण क्षेत्रों में निवास करती है।

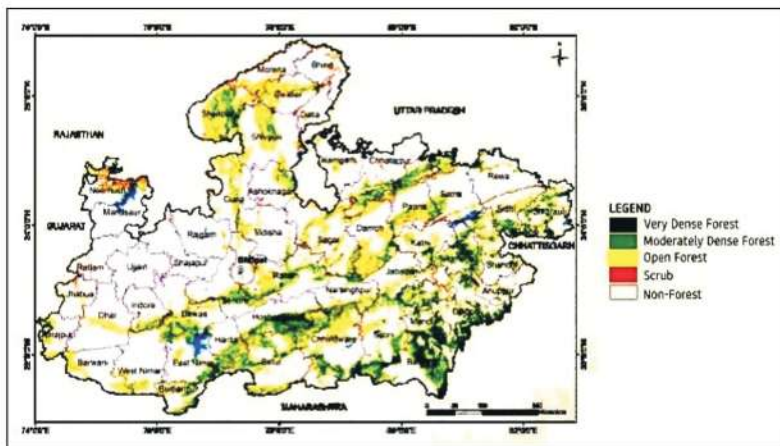


मानचित्र- जिला-श्योपुर

कराहल, जिला श्योपुर का एक विकासखण्ड है जिसकी जिला मुख्यालय से दूरी लगभग 44 कि.मी. है। विकासखण्ड का कुल क्षेत्रफल 2206 वर्ग किमी है जिसकी कुल जनसंख्या 129884 है जिसमें 63.08 प्रतिशत जनसंख्या अनुसूचित जनजाति हैं। जिनमें मुख्यतः सहारिया जनजाति है। विकासखण्ड के अंतर्गत लगभग 119 ग्राम तथा 22277 आवास आते हैं। तहसील की कुल जनसंख्या का मे 63.08 प्रतिशत अनुसूचित जनजाति है (जनसंख्या सांख्यिकी, जिला श्योपुर - 2011)।

वनक्षेत्र -

मध्यप्रदेश वनो से आच्छादित प्रदेश रहा है। देश के कुल वनक्षेत्रफल का 10.86 प्रतिशत एवं प्रदेश के कुल क्षेत्रफल का 25.14 प्रतिशत क्षेत्र वन (सघन, मध्यम सघन एवं खुला वन क्षेत्र) से घिरा है। श्योपुर जिला भी प्रदेश का एक वनोच्छादित जिला है जिसमें प्रदेश के कुल वन क्षेत्र का 4.44 प्रतिशत वन क्षेत्र तथा क्षेत्रफल का 52.13 प्रतिशत वन क्षेत्र है (FSI, 2021)।



मानचित्र- मध्यप्रदेश के वन क्षेत्र

श्योपुर में मुख्य रूप से उष्ण कटिबंधीय शुष्क पर्णपाती एवं उष्ण कटिबंधीय शुष्क पर्णपाती मिश्रित वन वन पाये जाते हैं जिनमें मुख्य रूप से वृक्ष प्रजाति: करधई (*Anogeissus pendula*), खैर (*Acacia catechu*), धावड़ा (*Anogeissus latifolia*), महुआ (*Madhuca latifolia*), पलाश (*Butea monosperma*), आवंला (*Phyllanthus embillica*), कैथा (*Feronia limonia*), बबूल (*Acacia nilotica*), सलई (*Boswellia serrata*), कुल्लू (*Sterculia urens*), गुर्जन

(*Lannea coromandelica*), तेन्दु (*Diospyros melanoxylon*), बेल (*Aegle marmelos*), लेंडिया (*Lagerstroemia parviflora*) झाड़ी प्रजाति: करौदा (*Carissa opaea*), झरवेरी (*Zizyphus nummularia*), हरश्रृंगार (*Nyctanthes arbor-tristis*) आदि (कार्य-आयोजना वर्ष 2010-11 से 2019-20)।

अकाष्ट्रीय वनोपज -

मध्यप्रदेश प्राकृतिक वन संसाधनो से समृद्ध प्रदेश रहा है एवं यहां की महत्वपूर्ण आदिवासी जनजातियां इन प्राकृतिक वन स्रोतों पर अभी भी निर्भर है। इन प्राकृतिक वनो पर पाये जाने वाले अकाष्ट्रीय वनोपज आदिवासी की अजीबिका का प्राथमिक स्रोत रहे है। कराहल विकासखण्ड भी वन संसाधनो से सम्पन्न क्षेत्र माना जाता है जहां अनेक महत्वपूर्ण वनोपज प्राकृतिक रूप मे उपलब्ध रही है तथा यहां के आदिवासी समूह अपनी आजीबिका हेतु इनका संग्रहण लम्बे समय से करते आ रही है। क्षेत्र मे पायी जाने वाली प्रमुख वनोपजों का विवरण निम्नानुसार है - खैर बीज (*Acacia catechu*), महुआ फूल (*Madhuca latifolia*), महुआ बीज (*Madhuca latifolia*), पलाश बीज (*Butea monosperma*), औंवला (*Phyllanthus embilica*), बेल फल (*Aegle marmelos*), नीम पत्ती (*Azadirachta indica*), नीम बीज (*Azadirachta indica*), सेमल मूसली (*Bombax malabaricum*), सलई गोंद (*Boswellia serrata*), कमरकस गोंद (*Butea monosperma*), धावड़ा गोंद (*Anogeissus latifolia*), खरैटी (*Sida acuta*), झरवेरी (*Zizyphus nummularia*), हरश्रृंगार पत्ती (*Nyctanthes arbor-tristis*), हरश्रृंगार बीज (*Nyctanthes arbor-tristis*), अडूसा (*Adhatoda vasica*), सतावर (*Asparagus racemosus*), पुर्ननवा (*Boerhavia diffusa*), नागरमोथा (*Cyperus scariosus*), भुई आवंला (*Phyllanthus niruri*), निरगुंडी (*Vitex negundo*), मरोरफली (*Helicteres isora*), शहद (*Honey*), मकोय (*Solanum nigrum* L.), कंठकारी (*Solanum surattense*), बहेड़ा (*Terminalia bellirica*), गिलोय (*Tinospora cordifolia*), कुटज (*Holarrhena antidysentrica*), अमलतास (*Cassia fistula*), चरोटा (*Cassia tora*), विघार मूल (*Argyrea nervosa*), वराहोकरंद (*Dioscorea bulbifera* L.), ब्राम्ही (*Bacopa monnieri*), मोम देशी (*Wax*), गम्हारी छल (*Gmelina arborea* Roxb.), वराहोकरंद (*Dioscorea bulbifera* L.) इत्यादि।

बाजार व्यवस्था -

कराहल बाजार विकासखण्ड का प्रमुख बाजार है। स्थानीय व्यापारियों के अनुसार कराहल बाजार में आस-पास के क्षेत्र की लगभग 52 पंचायतों के ग्रामीण बाजार करने आते है। अतः यहां दैनिक उपयोग की समस्त सामग्रियां उपलब्ध हो जाती है। यह जिले का प्रमुख लघुवनोपज व्यापार का केन्द्र भी है। ग्रामीण स्तर के छोटे व्यापारी, आड़तियां एवं संग्राहक स्वयं संग्रहित वनोपजो को बाजार में उपस्थित व्यापारियों को सीधे विक्रय करते है। बाजार मे अनेक व्यापारी उपस्थित है जो वनोपजों के क्रय-विक्रय का कार्य करते है, किन्तु बड़े स्तर पर कार्य करने वाले केवल 5-6 व्यापारी ही है। जिनकी सूची निम्नानुसार है -

सारणी-1: स्थानीय स्तर पर प्रमुख व्यापारियों के नाम एवं पते

क्र.	लघुवनोपज व्यापारियों के नाम	पता	मोबाईल
1.	मे. कूनो हर्बल	गोवर्धा रोड, फरिस्ट आफिस के पीछे, कराहल, जिला श्योपुर	9981365233 8629906224
2.	मे. प्रिया ट्रेडर्स	पानी की टंकी के पास, मेन बाजार, कराहल, जिला श्योपुर	9893866765 9893792448
3.	मे. वैष्णो ट्रेडर्स	चंबल क्षेत्रीय बैंक के पास, मेन बाजार, कराहल, जिला श्योपुर	7725861643
4.	मे. गर्ग एण्ड कंपनी	पानी की टंकी के पास, मेन बाजार, कराहल, जिला श्योपुर	9993579286 9713386011
5.	मे. के.के. इन्टरप्राईजेज	पानी की टंकी के पास, मेन बाजार, कराहल, जिला श्योपुर	989 3792483

वनोपज विपणन प्रक्रिया -

स्थानीय व्यापारी अधिकांशतः क्रय वनोपजों को देश के अन्य राज्यों जैसे - उत्तर प्रदेश, राजस्थान, पंजाब, दिल्ली के स्थानीय व्यापारियों एवं दवा निर्माता कम्पनियों को विक्रय करते हैं जबकि 20 से 30 प्रतिशत ही जिले के आस-पास के अन्य जिलों जैसे ग्वालियर एवं शिवपुरी के स्थानीय व्यापारियों अथवा आयुर्वेदिक दवा निर्माता कंपनियों को विक्रय करते हैं।

निष्कर्ष -

कराहल विकासखण्ड अकाश्टीय वनोपजों जैसे आवंला, सलई गोंद, सतावर, बेल, बहेड़ा आदि में समृद्ध क्षेत्र रहा है। जंगल से 10 कि.मी के भीतर जिले की आबादी का लगभग 70 प्रतिशत आबादी निवास करती है। इसलिये जिले की वनों पर पर्याप्त निर्भरता रही है। अकाश्टीय वनोपज ग्रामीणों की आजीविका का प्रमुख स्रोत है। आजीविका का प्रमुख साधन होने के बावजूद भी ग्रामीणों द्वारा प्राकृतिक संसाधनों के दोहन के बारे में ज्ञान की कमी उनकी आजीविका के नष्ट होने का भय पैदा करती है। वर्तमान में अधिकांशतः वनोपज की आवक बाजार में कम होती जा रही स्थानीय वन प्रशासन द्वारा भी क्षेत्र के वनों से इन प्राकृतिक संसाधनों को विलुप्त होने के संकट को देखते हुये प्रजातियों जैसे बेल एवं सतावर के संग्रहण को प्रतिबंधित कर दिया है। ताकि क्षेत्र की जैवविविधता को सुरक्षित रखा जा सके।

संदर्भ:

1. जिला सांख्यिकी पुस्तिका, श्योपुर वर्ष 2011।
2. भारतीय वन सर्वेक्षण, 2021।
3. कूनो वन्यप्राणी कार्य आयोजना विवरण वर्ष 2010-11 से 2019-20।

National wholesale market rates of medicinal plants

(Average Price Rs./kg.)

S.No	Botanical name	प्रजाति का नाम	July-22	Aug.-22	Sept.-22
1.	<i>Phyllanthus emblica</i>	औंला (सूखा)	130-150	130-150	130-150
2.	<i>Apium graveolens L.</i>	अजमोदा	78-80	78-80	-
3.	<i>Hemidesmus indicus</i>	अनंतमूल (मद्रासी)	620-640	620	650
4.	<i>Hemidesmus indicus</i>	अनंतमूल (काला मेघ)	35	35	35
5.	<i>Terminalia bellirica</i>	बहेड़ा सायुत	18-20	18-20	15-20
6.	<i>Terminalia bellirica</i>	बहेड़ा छाल	32	40	40
7.	<i>Kaempferia galanga</i>	कपूर कचरी	50-60	50-60	40-45
8.	<i>Cyperus scariosus</i>	नागरमोथा	55	65	70
9.	<i>Tinospora cordifolia</i>	गिल्लोय	25-30	25-30	34-40
10.	<i>Terminalia arjuna</i>	अर्जुन छाल	30	35	32
11.	<i>Butea monosperma</i>	कमरकस	240-370	240-370	240-370
12.	<i>Pueraria tuberosa</i>	विधारी कंद लाल	35	35	35
13.	<i>Pueraria tuberosa</i>	विधारी कंद सफेद	85	80	80
14.	<i>Terminalia chebula</i>	हरड़ छोटी (मुम्बई)	225	190	170
15.	-	दशमूल	50	50	50
16.	<i>Plumbago zeylanica</i>	चित्रक मूल (मद्रासी)	210	210	210
17.	<i>Plumbago zeylanica</i>	चित्रक छाल	400	400	400
18.	<i>Withania somnifera</i>	अश्वगंधा	250-375	300-315	300-400
19.	<i>Mentha arvensis</i>	पोदीना पत्ता	165	165	165
20.	<i>Aegle marmelos</i>	बेलगिरी	65-70	40-45	30-55
21.	<i>Embelia tsjeriam-cottam</i>	बायविडंग	650-660	600-650	600-650
22.	<i>Andrographis paniculata</i>	चिरायता हर	65	35	-
23.	<i>Mucuna pruriens</i>	काँच बीज सफेद	40	40	40-45
24.	<i>Mucuna pruriens</i>	काँच बीज काला	50	80	80-85
25.	<i>Celasrus paniculatus</i>	मालकांगनी	175-250	150-225	150-300
26.	<i>Helicteres isora</i>	मरोड़फली	35-40	35-40	35-40
27.	<i>Abelmoschus moschatus</i>	मुश्कदाना	275	415	415
28.	<i>Asparagus racemosus</i>	सतावर पीली	230-275	230-350	230-350
29.	<i>Asparagus racemosus</i>	सतावर सफेद	220-260	250-300	250-300
30.	<i>Piper longum</i>	पीपल छोटी	515	500	500

S.No	Botanical name	प्रजाति का नाम	July-22	Aug.-22	Sept.-22
31.	<i>Piper cubeba</i>	शीतलचीनी	1400	1400	1400
32.	<i>Curculigo orchiooides</i>	मूसली सूडान	300	480	480
33.	<i>Chlorophytum borivilianum</i>	मूसली फार्मी	1000	1200	1200
34.	<i>Cassia fistula</i>	अमलतास गूदा	70	70	70
35.	<i>Terminalia chebula</i>	हरड़ बड़ी	30-40	30-40	30-40
36.	<i>Solanum nigrum L.</i>	मकोय दाना	150	130	160-170
37.	<i>Homalomena aromatica</i>	सुगंधमंत्री	375	375	375
38.	<i>Psoralea corylifolia L.</i>	बावची	85	80	80
39.	<i>Litsea glutinosa</i>	मैदा लकड़ी	60	55	55
40.	<i>Berberis aristata</i>	रसौत	300-550	300-550	300-550
41.	<i>Acorus calamus L.</i>	गुडवच	100	85	85
42.	<i>Aloe barbadensis</i>	एलोवेरा	-	-	-
43.	<i>Symplocos racemosa</i>	लोद पठानी	90-100	65-90	65-115
44.	<i>Picrorhiza kurroa</i>	कुटकी	1250-1375	1250-1600	1250-1600
45.	<i>Convolvulus pluricaulis</i>	शंखपुष्पी	70-75	40-50	40-50
46.	<i>Ocimum tenuiflorum</i>	तुलसी पत्र	125	125	180
47.	<i>Ocimum tenuiflorum</i>	तुलसी बीज	155	155	250
48.	<i>Blepharis edulis</i>	डंटगन बीज	775	775	775
49.	<i>Bacopa monnieri</i>	ब्राम्ही बड़िया	200	250	250-260
50.	<i>Swertia chirata</i>	चिरायता (नेपाली)	430	850	850
51.	<i>Piper longum</i>	पीपल बड़ी (नेपाल)	660	590	590
52.	<i>Terminalia chebula</i>	हरड़ कचरा	35-40	35-40	35-40
53.	<i>Curculigo orchiooides</i>	काली मूसली	350-375	300-350	200-350
54.	-	सालबदाना (नेपाल)	675	800	1500
55.	<i>Roscoea purpurea</i>	काकोली (नेपाल)	340	-	-
56.	<i>Juniperus communis</i>	हाऊबेर	140	140	70
57.	<i>Sphaeranthus indicus</i>	गोरखमुण्डी	50	60	50
58.	<i>Holarrhena antidysentrica</i>	कूड़ा छाल	30	30	35
59.	<i>Eclipta prostrate</i>	भृंगराज	50	70	70
60.	<i>Glycyrrhiza glabra</i>	मुलैठी मीडियम (अफगानिस्तान)	90-95	85-90	85-90
61.	<i>Glycyrrhiza glabra</i>	मुलैठी स्पेशल (अफगानिस्तान)	105-115	105-110	140-160

National wholesale market rates of NWFPs (Non wood forest products)

(Average Price Rs./kg.)

S.No	Botanical name	प्रजाति का नाम	July-22	Aug-22	Sept-22
1.	<i>Citrullus colocynthis</i>	इंद्रायण फल	40	40	40
2.	-	बिंडाल	150	225	225
3.	<i>Carthamus tinctorius</i>	कुसुम फूल	600	1400	1400
4.	<i>Commiphora wightii</i>	गुग्गल	1200-1800	1200-2000	1200-2000
5.	<i>Lawsonia inermis L.</i>	मेहंदी	120	130	130
6.	<i>Cichorium intybus</i>	कासनी	115	120	120
7.	<i>Smilax china</i>	चोबचीनी	170-550	500-850	500-850
8.	<i>Kerri lacca</i>	लाख पीपल	400	700	700
9.	<i>Acacia concinna</i>	शिकाकाई फाउडर (नेपाल)	190-360	110-200	110-200
10.	<i>Moringa oleifera</i>	गोंद सहिजना	420	400	300-700
11.	<i>Viola officinalis</i>	वनपशा	700-2000	1500-3000	1500-3000
12.	<i>Boswellia serrata</i>	कोंदरूगोंद	300-400	250-400	250-400
13.	<i>Alpinia galanga</i>	कुलंजन	185	185	185
14.	<i>Cassia fistula</i>	अमलतास फली	30-32	25	25
15.	<i>Eugenia caryophyllus</i>	लौंग पत्ता	70-75	75	75
16.	<i>Rosa indica</i>	फूल गुलाब	250-300	250-400	250-500
17.	<i>Callicarpa macrophylla</i>	प्रियांगू फूल	105	105	105
18.	<i>Nardostachys jatamansi</i>	बालछड़ (नेपाल)	975	980	1100
19.	<i>Parmelia perforata</i>	छड़ीला (नेपाल)	150-300	150-450	160-450
20.	<i>Sapindus mukorossi</i>	रीठ (नेपाल)	160-170	72-92	80-100
21.	-	सालबगदछ (नेपाल)	240	150	210
22.	<i>Pistacia integerrima</i>	काकड़ा सिंगी (नेपाल)	700	650	700
23.	<i>Myrica esculenta</i>	कायफल (नेपाल)	50	50	50
24.	<i>Valeriana wallichii</i>	तमरगोंद (नेपाल)	475	400	400
25.	<i>Abies webbiana</i>	तालिसपत्र (नेपाल)	-	-	-
26.	<i>Rubia cordifolia</i>	मजीठ (नेपाल)	150	145	160
27.	<i>Cinnamomum glaucescens</i>	सुगंध कोकला (नेपाल)	400	800	600
28.	<i>Jatropha curcas</i>	रतनजीत (अफगानिस्तान)	310-325	220-240	150-325
29.	<i>Ziziphus jujube</i>	उनाब लाल (अफगानिस्तान)	150-160	150-160	140-150
30.	<i>Ziziphus jujube</i>	उनाब काला (अफगानिस्तान)	-	-	-
31.	<i>Vernonia anthelmintica</i>	काला जीरा	130	140	100-170

स्रोत : व्यापार केसरी, दैनिक समाचार पत्र, नई दिल्ली

National wholesale market rates of NWFPs (Non wood forest products)

(Average Price Rs./kg.)

S.No	Botanical name	प्रजाति का नाम	July-22	Aug.-22	Sept.-22
32.	<i>Buchanania lanzan</i>	चिरीजी	1100-1250	1200-1350	1150-1300
33.	<i>Plantago ovata</i>	ईसबगोल (भूसी)	350-360	400-410	600-610
34.	Gums	गोंद			
	<i>Anogeissus latifolia</i>	धावड़ा समुधा	-	-	-
	<i>Sakoto pack</i>	सकोटो पैक	90-95	90-95	100-105
	<i>Chad safed</i>	चाड सफेद	150-160	150-160	160-170
	<i>Chad talu</i>	चाड तालू	135-145	135-145	145-155
	<i>Nigeria sakh</i>	नाइजीरिया सांख	-	-	-
	<i>Chad 1.5/2.5 No.</i>	चाड डेढ़/झाई नं.	60-70	60-70	70-80
	<i>Katira Videshi</i>	कतीरा विदेशी	95-125	95-125	95-125
	<i>Acacia nilotica</i>	बबूल तालू	55-65	55-65	65-75
	<i>Nigeria white</i>	नाइजीरिया सफेद	-	-	-
35.	Kattha (Acacia catechu)	कत्था			
	<i>Bhatti</i>	भट्टी	1450-1550	1450-1550	1450-1550
	<i>Machine average</i>	मशीन सामान्य	1275-1325	1275-1325	1275-1325
	<i>Machine Best</i>	मशीन बेस्ट	1475-1525	1475-1525	1475-1525
	<i>Machine medium</i>	बनारसी मॉडियम	1375-1400	1375-1400	1375-1400
36.	Imli (Tamarindus indica)	इमली			
	<i>Ranchi</i>	रांची	34-35	37-38	35-36
	<i>Guwahati</i>	गुवाहाटी	-	-	-
	<i>Jagdulpur</i>	जगदलपुर	36-37	39-40	37.5-38
	<i>Seedless</i>	बीजरहित	75-78	78-82	77-80
37.	Amchur (Mangifera indica)	अमचूर			
	<i>Khapta</i>	खापटा	90-95	90-95	85-90
	<i>Dandocha</i>	डंडोयचा	220-240	220-240	220-250
	<i>Nizamabad</i>	निजामाबाद	-	-	-
	<i>Jagdulpur</i>	जगदलपुर	165-170	165-170	160-170
	<i>Raipur</i>	रायपुर	-	-	-
	<i>Chhindwara</i>	छिंदवाड़ा	215-240	215-240	215-240
38.	Shikakai Nepal	शिकाकाई (नेपाल)	110-115	70-85	75-90

स्रोत : व्यापार केसरी, दैनिक समाचार पत्र, नई दिल्ली

Purchase and sales rates of NWFPs in Katni District (M.P.)

(Average Price Rs./kg.)

S.No.	Botanical name	प्रजाति का नाम	Part use	Purchase rate	Sales rate
1.	<i>Phyllanthus emblica</i>	औंवला गुठली रहित	fruit	100-110	110-120
2.	<i>Phyllanthus emblica</i>	औंवला गुठली सहित	fruit	-	-
3.	<i>Terminalia bellirica</i>	बहेड़ा सावुत	fruit	5-7	6-8
4.	<i>Terminalia bellirica</i>	बहेड़ा कचरिया	fruit	12-22	13-25
5.	<i>Aegle marmelos</i>	बेलगूदा	fruit	20-25	25-30
6.	<i>Woodfordia fruticosa</i>	धवई फूल नया	flower	-	-
7.	<i>Woodfordia fruticosa</i>	धवई फूल पुराना	flower	35	40
8.	<i>Semecarpus anacardium</i>	भिलवा	fruit	10-12	12-16
9.	<i>Plumbago zeylanica</i>	चित्रकमूल	root	-	-
10.	<i>Andrographis paniculata</i>	कालमेष	upper part	15-20	25-30
11.	<i>Cyperus scariosus</i>	नागरमोथा (सूखा)	root	28-30	35-40
12.	<i>Butea monosperma</i>	पलाश फूल	flower	12	16
13.	<i>Solanum indicum</i>	वायकुम्मा	fruit	-	-
14.	<i>Strychnos potatorum</i>	निर्मली	seed	70-80	90
15.	<i>Acorus calamus L.</i>	गुडुवच	root	50-60	60-80
16.	<i>Embelia tsjeriam cottam</i>	बायबिडंग	seed	400	450
17.	<i>Caesalpinia bonduc (L.) Roxb.</i>	गटारन	seed	200	225
18.	<i>Psoralea corylifolia</i>	बाउची	seed	40-60	45-80
19.	<i>Catunaregum spinosa</i>	मैन फल	fruit	-	-
20.	<i>Celastrus paniculatus</i>	मालकांगनी	seed	160	180
21.	<i>Helicteres isora</i>	मत्तोरफली	fruit	15-16	18-20
22.	<i>Honey</i>	शहद	juice	200-225	250-300
23.	<i>Madhuca latifolia</i>	महुआ फूल	flower	25-27	27-30
24.	<i>Cassia tora</i>	चरोटा बीज	seed	12-15	15-20
25.	<i>Tamarindus indica</i>	इमली बीज युक्त	fruit	15	20
26.	<i>Butea monosperma</i>	पलाश बीज	seed	20-25	26-30
27.	<i>Buchanania lanzan</i>	चिरौजी गुठली	seed	60-80	80-100
28.	<i>Buchanania lanzan</i>	चिरौजी - 1	kernel	-	-
29.	<i>Buchanania lanzan</i>	चिरौजी - 2	kernel	-	-
30.	<i>Buchanania lanzan</i>	चिरौजी - 3	kernel	-	-
31.	<i>Gynmema sylvestre</i>	गुडुमार पत्ती (डंठल सहित)	leaves	20-40	30-50
32.	<i>Madhuca latifolia</i>	महुआ गुल्ली	seed	-	-

S.No.	Botanical name	प्रजाति का नाम	Part use	Purchase rate	Sales rate
33.	<i>Gloriosa superba</i>	कलिहारी	rhizome	-	-
34.	<i>Sphaeranthus indicus</i>	गोरखगुंडी	flower	35-40	50
35.	<i>Butea monosperma</i>	कमरकस	gum	80	90
36.	<i>Zanthoxylum armatum</i>	तेज बल	fruit	18	22
37.	<i>Vetiveria zizanioides</i>	खस (1)	root	-	-
38.	<i>Vetiveria zizanioides</i>	खस (2)	root	30	40
39.	<i>Vetiveria zizanioides</i>	खस (3)	root	-	-
40.	<i>Acacia concinna</i>	शिकाकाई	fruit	-	-
41.	<i>Sapindus mukorossi</i>	रीटा छोट	fruit	-	-
42.	<i>Asparagus racemosus</i>	सतावर सफेद	tuber	-	-
43.	<i>Mucuna pruriens</i>	कौंच बीज सफेद	seed	30	40
44.	<i>Vernonia anthelmintica</i>	वन जीरा	seed	90	110
45.	<i>Schleichera oleosa</i>	कुसुम बीज	seed	-	-
46.	<i>Hyptis suaveolens</i>	वन तुलसी	seed	-	-
47.	<i>Ziziphus mauritiana</i>	बेर	fruit	-	-
48.	<i>Cassia fistula</i>	अमलतास फली	fruit	-	-
49.	<i>Kerri lacca</i>	लाख पलाश	lac	250	300
50.	<i>Kerri lacca</i>	लाख कुसुम	lac	400	450
51.	<i>Tinospora cordifolia</i>	गिलोय	stem	10-15	16-20
52.	<i>Terminalia chebula</i>	हर्रा	fruit	10-16	14-20
53.	<i>Terminalia chebula</i>	हर्रा कचरिया	fruit	25	30-32
54.	<i>Jatropha curcas</i>	रतनजोत बीज	seed	-	-
55.	<i>Terminalia chebula</i>	बाल हर्रा	fruit	125	135
56.	<i>Azadirachta indica</i>	नीम बीज	seed	15	20
57.	<i>Vitex negundo</i>	निरगुडी	seed	15	20
58.	<i>Syzygium cumini</i>	जामुन गुठली	seed	-	-
59.	<i>Curcuma angustifolia</i>	तीखुर	root	-	-
60.	<i>Pongamia pinnata</i>	करंज बीज	seed	25	30
61.	<i>Gynemna sylvestre</i>	गुडमार पत्ती	leaves	60-90	80-110

स्त्रोत: कटनी व्यापारी - (1) श्री संतोष कुमार जार, लालचंद श्रीचंद मार्केट, हनुमानगंज, कटनी मो.-94254-11557, (2) श्री धनीराम बरसैया, घंटाघर, कटनी, मो.-98933-06273, (3) श्री राजेश गुप्ता, ग्राम इमलाज, रीठी, कटनी मो.-88899-20491, 99772-03252

Market rates of NWFPs in Neemuch District (M.P.)

(Average Price Rs./kg.)

S.No.	प्रजाति का नाम	Sales rate	S.No.	प्रजाति का नाम	Sales rate
1.	अश्वगंधा अंगूठा	360-380	32.	बकायन बीज	35
2.	अश्वगंधा स्पेशल बेस्ट	320-330	33.	बला	19-25
3.	अश्वगंधा स्पेशल	270-300	34.	बहेड़ा कचरिया	20
4.	अश्वगंधा नं. 1 ए	260-280	35.	बहेड़ा	9
5.	अश्वगंधा टुकड़ी	155-175	36.	बेल पत्ती	25
6.	अश्वगंधा तार	100-140	37.	बेलागिरी	29
7.	अश्वगंधा पत्ती	9-10	38.	बेर	15
8.	अश्वगंधा डंठल	11-15	39.	भारंगी	70
9.	अश्वगंधा बीज	20-40	40.	भिलवा	20-22
10.	आंक मूल	25	41.	भुंगराज	50
11.	अदुसा	25-28	42.	भुईं आँवला	35-40
12.	अजमोदा	65-85	43.	बिच्छू फल	60
13.	अकरकरा जड़	175-215	44.	ब्राम्ही	35-50
14.	अकरकरा फूल	200-250	45.	चरोटा बीज	25-35
15.	अकरकरा पंचाग	10-25	46.	चित्रक मूल	30
16.	ऐलोवेरा पत्ती	35	47.	चित्रक मूल (दक्षिण)	185
17.	अमलतास फली	24	48.	दारू हल्दी	55
18.	अमलतास गुदा	70	49.	दंती मूल	58
19.	अम्बा हल्दी	130	50.	दशमूल	45
20.	आँवला सुखा	110-135	51.	धतूरा बीज	180
21.	अनंतमूल	625-700	52.	धतूरा पंचांग	35
22.	अनंतमूल काला	30-40	53.	धवई फूल	75
23.	अपामार्ग	19-28	54.	गिल्लोय	28-35
24.	अरण्डी बीज	50	55.	गोखरू बड़ा	155-180
25.	अर्जुन छाल	33	56.	गोखरू पंचांग	25
26.	असालिया	85	57.	गोखरू छोटा	90-100
27.	अशोक छाल	28	58.	गोरखमुण्डी	35-40
28.	बाउची बीज	80-90	59.	गुडमार पंचांग	45-60
29.	बबूल छाल	25	60.	गुग्गल	1100
30.	बबूल फली	15	61.	गूलर फल	60
31.	बच	82-120	62.	गूलर पत्ती	50

S.No.	प्रजाति का नाम	Sales rate	S.No.	प्रजाति का नाम	Sales rate
63.	हरड़ छिल्का	30-45	98.	मंजीष्ठा	16-170
64.	हरड़ साबुत	16-24	99.	मरोरफली	35
65.	हड़जोड़	90	100.	मुलेठी एवरेज	58
66.	हाउबेर	120	101.	मुलेठी बेस्ट	68
67.	मेंहदी पत्ता	45-55	102.	मुश्कदाना	343
68.	इन्द्र जौ कड़वा	230	103.	सफेद मूसली (ए)	1100-1150
69.	इन्द्र जौ मौठा	180	104.	सफेद मूसली (बी)	550-900
70.	इन्द्रायण मूल	45	105.	सफेद मूसली (सी)	225
71.	जलन्नाम्ही	70	106.	नागरमोथा लम्बा	55-70
72.	जामुन बीज	30-40	107.	नागरमोथा गोल	23-35
73.	कचनार	45	108.	नीम पत्ती	18-28
74.	कालीजीरी	110-150	109.	नीम बीज	17-25
75.	काली मूसली	320	110.	निरगुंडी पत्ती	19-35
76.	कलिहारी मूल	45	111.	निरगुंडी बीज	40
77.	कालमेघ पंचाग	20-25	112.	निर्मली	170
78.	कमरकस	210	113.	निशोध	190
79.	करंज	45	114.	निशोध काली	80
80.	कासनी पंचाग	35	115.	पलाश फूल	20-30
81.	कटेरी	45	116.	पलाश बीज	55
82.	काँच बीज सफेद	35	117.	पाषाण भेद	-
83.	काँच बीज काला	43	118.	हरश्रृंगार पत्ती	30
84.	काँच जंगली	75-100	119.	पीपला मूल	-
85.	कायफल	75	120.	पोदीना सूखा	-
86.	खस जड़	115	121.	अनार	-
87.	कुलंजन	180	122.	ईसबगोल	-
88.	कुसुम फूल	1300	123.	पुननवा मूल	-
89.	कुटज	50	124.	रासना पत्ती	-
90.	कूठ कड़वा	220	125.	रासना जड़	-
91.	कूठ मौठा	350	126.	गुलाब फूल	-
92.	कूटकी	1500	127.	सागरगोटा	220
93.	लेमन ग्रास	55	128.	सहजन पत्ती	70
94.	माजूफल	410	129.	सहजन बीज	200
95.	मकोय	95	130.	सलाय गुग्गुलु	-
96.	मकोय पंचाग	30	131.	सर्पगंधा	-
97.	मालकांगनी	255	132.	सतावर सफेद	260-275

S.No.	प्रजाति का नाम	Sales rate	S.No.	प्रजाति का नाम	Sales rate
133.	सतावर पीला	240-250	141.	तुलसी पत्ता	35-55
134.	सेमल मूसली	65-100	142.	तुलसी बीज	180
135.	सनाय पत्ती	55	143.	वराहीकंद लाल	25-40
136.	शंखपुष्पी	30-55	144.	विडंग	700
137.	शिकाकाई	115	145.	विदारो कंद	70-95
138.	शिलाजीत	600	146.	विधारा मूल	28
139.	शिवलिंगी	300	147.	गम्भारी छाल	75
140.	तुलसी पंचांग	10-15	148.	स्टीविया	40-60

Sources: (1) M/s. Adinath Trading Company, Mandi Parisar, Neemuch, Phone-07423-257879, Mob.-9425106479, 9425327979 (2) M/s. Zeal herbs, F-1, Jaiswal building, Naya bazaar, Biharganj, Neemuch, Mob.-9977766967 (3) M/s Sandeep Products, Vivekanand Marg, Baghana, Neemuch - 9425106230, M/s. Sailani trading and Company, Near Agrawal Bhawan, Neemuch, Mob-99778-65695.

Market rates of Lac in Bankhedi, Hoshangabad District (M.P.)

S.No.	Local Name	Grades	Market rates
1.	बेर छिल्ली लाख	Ber stick lac	700
2.	पलाश छिल्ली लाख	Palas stick lac	650
3.	कुसुम छिल्ली लाख	Kusum stick lac	800-850
4.	पलाश चौरी	Palas seed lac	1000
5.	कुसुम चौरी	Kusum seed lac	1200
6.	बेर चौरी	Ber seed lac	1100

Source : M/s. Gorav lac udhyog Bankhedi, Hoshangabad, M.P. Mob.- 94254-09296, 62641-36858

Purchase and sales rates of NWFPs in Indore and Alirajpur Districts (M.P.)

(Average Price Rs./kg.)

S.No.	Botanical name	प्रजाति का नाम	Indore		Alirajpur	
			Purchase rate	Sales rate	Purchase rate	Sales rate
1.	<i>Phyllanthus emblica</i>	आँवला गुठली रहित	110-120	120-130	90-115	100-125
2.	<i>Phyllanthus emblica</i>	आँवला गुठली सहित	-	-	-	-
3.	<i>Terminalia bellirica</i>	बहेड़ा साबुत	15-16	17-18	6-8	8-10
4.	<i>Terminalia bellirica</i>	बहेड़ा कचरिया	25-26	28-30	10-12	12-13
5.	<i>Aegle marmelos</i>	बेलगुदा	35	45	25	30
6.	<i>Woodfordia fruticosa</i>	धवई फूल नया	-	-	-	-
7.	<i>Woodfordia fruticosa</i>	धवई फूल पुराना	60	65	-	-
8.	<i>Semecarpus anacardium</i>	भिलवा	20	25	-	-
9.	<i>Plumbago zeylanica</i>	चित्रकमूल देशी	55	60	-	-
10.	<i>Andrographis paniculata</i>	कालमेघ	30	32	-	-
11.	<i>Cyperus scariosus</i>	नागरमोथा सूखा	48	50	-	-
12.	<i>Butea monosperma</i>	पलाश फूल	45	50	25	30
13.	<i>Solanum indicum</i>	वायकुम्मा	50	60	20	25
14.	<i>Strychnos potatorum</i>	निर्मली	120	130	-	-
15.	<i>Acorus calamus L.</i>	गुड़वच	110	120	150-170	160-200
16.	<i>Embelia tsjeriam cottam</i>	बायबिडंग	400	600	-	-
17.	<i>Caesalpinia bonduc (L.) Roxb.</i>	गदारन	200	230-250	-	-
18.	<i>Psoralea corylifolia</i>	बाउची	-	-	100-125 (wild)	110-130 (wild)
19.	<i>Hedychiium spicatum</i>	कपूर कचरी	-	-	-	-
20.	<i>Catunaregum spinosa</i>	मैन फल	80	100-110	-	-
21.	<i>Terminalia arjuna</i>	अर्जुन छाल	15	20-21	-	-
22.	<i>Celastrus paniculatus</i>	मालकांगनी	240	260-280	150	160-180
23.	<i>Helicteres isora</i>	मरोरफली	50	55	25	28
24.	<i>Honey</i>	शहद	150	160	320	330
25.	<i>Dioscorea hispida</i>	वैचांदी	260	280	-	-
26.	<i>Cassia tora</i>	चरोटा बीज	60	70	24-30	28-35
27.	<i>Tamarindus indica</i>	इमली बीज युक्त	-	-	28-30	30-32
28.	<i>Tamarindus indica</i>	इमली बीज रहित	-	-	45-60	50-65
29.	<i>Butea monosperma</i>	पलाश बीज	65-70	80	25	30
30.	<i>Buchanania lanzan</i>	चरौजी-1	-	-	1100	1150

S.No.	Botanical name	प्रजाति का नाम	Indore		Alirajpur	
			Purchase rate	Sales rate	Purchase rate	Sales rate
31.	<i>Buchanania lanzan</i>	चिरींजी-2	-	-	950	1000
32.	<i>Buchanania lanzan</i>	चिरींजी-3	-	-	-	-
33.	<i>Madhuca latifolia</i>	महुआ फूल	-	-	18-25	20-27
34.	<i>Madhuca latifolia</i>	महुआ गुल्ली	-	-	35-38	38-40
35.	<i>Gloriosa superb</i>	कलिहारी	25	35	-	-
36.	<i>Chlorophytum borivilianum</i>	सफेद मूसली-1 (फार्मी)	1100	1200-1250	900	1000
37.	<i>Chlorophytum borivilianum</i>	सफेद मूसली-2 (फार्मी)	800	850	-	-
38.	<i>Chlorophytum borivilianum</i>	सफेद मूसली-3 (फार्मी)	-	-	-	-
39.	<i>Curcuma angustifolia</i>	तीखुर	-	-	-	-
40.	<i>Symplocos racemosa</i>	लोद पत्तनी	130	140	-	-
41.	<i>Sphaeranthus indicus</i>	गोरखमुंडी	40	45	-	-
42.	<i>Butea monosperma</i>	कमरकस	340	350	70-125	80-130
43.	<i>Acacia concinna</i>	शिकाकाई	70	80-90	-	-
44.	<i>Sapindus mukorossi</i>	रीठा बड़ा	105-110	120	-	-
45.	<i>Asparagus racemosus</i>	सतावर पीला	280	300	-	-
46.	<i>Asparagus racemosus</i>	सतावर सफेद	250	300	200-240	215-250
47.	<i>Canarium strictum Roxb.</i>	राल धूप	80	100	-	-
48.	<i>Mucuna pruriens</i>	कॉच बीज सफेद	50-55	65-70	25-33	28-40
49.	<i>Vernonia anthelmintica</i>	वन जीरा	240	250	90-110	100-125
50.	<i>Withania somnifera</i>	अश्वगंधा स्पेशल	280	320	-	-
51.	<i>Schleichera oleosa</i>	कुसुम बीज	70	80	-	-
52.	<i>Hyptis suaveolens</i>	वन तुलसी	-	-	-	-
53.	<i>Curculigo orchioides</i>	काली मूसली	150	200-220	-	-
54.	<i>Vanda tessellate</i>	रामना पत्ती	45	50-55	-	-
55.	<i>Cassia fistula</i>	अमलतासफली	10	15	-	-
56.	<i>Commiphora wightii</i>	गुग्गल	650	700	-	-
57.	<i>Terminalia chebula</i>	हरा	20	25-28	-	-
58.	<i>Terminalia chebula</i>	बाल हरा	170	180	-	-
59.	<i>Kerri lacca</i>	लाख पलाश	-	-	-	-
60.	<i>Azadirachta indica</i>	नीम पत्ती	28-30	30-35	-	-
61.	<i>Syzgium cumini</i>	जामुन गुडली	35-40	45-50	-	-
62.	<i>Achyranthes aspera L.</i>	अपामार्ग	-	-	-	-

S.No.	Botanical name	प्रजाति का नाम	Indore		Alirajpur	
			Purchase rate	Sales rate	Purchase rate	Sales rate
63.	<i>Tinospora cordifolia</i>	गिलोय	40	50-55	20-25	23-28
64.	<i>Hemidesmus indicus</i>	अनंतमूल मद्रासी	450	500	-	-
65.	<i>Terminalia chebula</i>	हरा कचरिया	22-30	35-45	-	-
66.	<i>Azadirachta indica</i>	नीम बीज	55	60	-	-
67.	<i>Gymnema sylvestre</i>	गुड़मार पत्ती	100	110-115	-	-
68.	<i>Adhatoda vasica</i>	अडुसा	40	50	-	-
69.	<i>Tribulus terrestris</i>	गोखरू छोटा	150	160	-	-
70.	<i>Pongamia pinnata</i>	करंज बीज	50	60	35	38
71.	<i>Zanthoxylum armatum</i>	तेज बल	-	-	-	-
72.	<i>Mucuna pruriens</i>	कोंच बीज काला	40	50-55	-	-
73.	<i>Wax (ripe)</i>	मोम देशी	100	110	-	-
74.	<i>Mangifera indica</i>	अमचूर	-	-	120-125	135-150
75.	<i>Ocimum basilicum L.</i>	तुकमारिया बीज	180	200	-	-
76.	<i>Vachellia nilotica</i>	बबूल गोंद	-	-	-	-
77.	<i>Vachellia nilotica</i>	बबूल बीज	-	-	-	-

स्त्रोत: इंदौर-

- (1) मे. अब्दुला हाजी सलेह भाई अतार, 11/4, पटेल ब्रिज कार्नर, शियागंज, इंदौर. मो.-97555-00514
 (2) मे. मुगीजी ट्रेडर, 458/1, जवाहरमार्ग, इंदौर. मो.-78693-41586, 98272-28252 (3) में. गंगाराम मोहनलाल एंड संस, 34, साऊथ राज मोहल्ला, इंदौर. मो.-98930-22544 (4) में. हाजी मोहम्मद हुसैन हाजी हसन भाई, 485, जवाहरमार्ग पटेल ब्रिज इंदौर. मो.-98934-20552, (5) में. श्री अखण्ड औषधि भण्डार, 13 शीतलमाता बाजार, इंदौर. मो.-98260-86999, 95693-77777।

अलीराजपुर-

- (1) श्री केजार भाई, माली मोहल्ला, अलीराजपुर, मो.-94259-7147, 94071-92943 (2) मे. कुब्बी आयुर्वेदिक औषधी भण्डार, पंचेश्वर मार्ग, अलीराजपुर, मो.-98937-94745 (3) श्री सब्बीर हुसैन, माली मोहल्ला, अलीराजपुर, मो.-98937-94972, 99934-87701।

आवश्यक सूचना

पत्रिका में प्रकाशित बाजार दरें एक निश्चित तिथि में वनोपज व्यापारियों से प्राप्त दरों का औसत मूल्य हैं। वनौषधियों के अलग-अलग बाजारों में उनके मूल्यों में भिन्नता गुणवत्ता एवं उपलब्धता के आधार पर अलग-अलग रहती हैं। अतः दरों के प्रकाशन के भिन्नता होने पर प्रकाशक एवं मुद्रक किसी भी प्रकार से उत्तदायी नहीं है।

Purchase and sales rates of NWFPs in Umaria District (M.P.)

(Average Price Rs./kg.)

S.No.	Botanical name	प्रजाति का नाम	Part use	Purchase rate	Sales rate
1.	<i>Phyllanthus emblica</i>	औबला गुठली रहित	fruit	100-110	110-115
2.	<i>Phyllanthus emblica</i>	औबला गुठली सहित	fruit	-	-
3.	<i>Terminalia bellirica</i>	बहेड़ा साबुत	fruit	7-8	8-9
4.	<i>Terminalia bellirica</i>	बहेड़ा कचरिया	fruit	24-25	26-28
5.	<i>Aegle marmelos</i>	बेलगुदा	fruit	20-25	22-28
6.	<i>Woodfordia fruticosa</i>	धवई फूल नया	flower	-	-
7.	<i>Woodfordia fruticosa</i>	धवई फूल पुराना	flower	40-42	42-45
8.	<i>Semecarpus anacardium</i>	भिलवा	fruit	13-16	15-17
9.	<i>Plumbago zeylanica</i>	चित्रकमूल	root	70	80
10.	<i>Andrographis paniculata</i>	कालमेघ	upper part	20	22-25
11.	<i>Cyperus scariosus</i>	नागरमोथा (सूखा)	root	35-50	38-55
12.	<i>Butea monosperma</i>	पलाश फूल	flower	-	-
13.	<i>Solanum indicum</i>	वायकुम्मा	fruit	-	-
14.	<i>Strychnos potatorum</i>	निर्मली (सफ़ेद)	seed	100-120	110-140
15.	<i>Acorus calamus L.</i>	गुडुवच	root	55-65	60-70
16.	<i>Embelia tsjeriam cottam</i>	बायबिडंग	seed	400-500	450-550
17.	<i>Caesalpinia bonduc (L.) Roxb.</i>	गदरन	seed	150	175-180
18.	<i>Psoralea corylifolia L.</i>	बाउची	seed	60-70	70-75
19.	<i>Catunaregum spinosa</i>	मैन फल	fruit	-	-
20.	<i>Celastrus paniculatus</i>	मालकांगनी	seed	100	120
21.	<i>Helicteres isora</i>	मरीरफली	fruit	18	20
22.	<i>Madhuca latifolia</i>	महुआ फूल	flower	25-26	26-28
23.	<i>Madhuca latifolia</i>	महुआ गुल्ली	seed	38	39-40
24.	<i>Cassia tora</i>	चरोटा बीज	seed	20-25	23-28
25.	<i>Butea monosperma</i>	पलाश बीज	seed	-	-
26.	<i>Buchanania lanzan</i>	चिरौंजी गुठली	seed	100	110
27.	<i>Buchanania lanzan</i>	चिरौंजी - 1	kernel	-	-
28.	<i>Buchanania lanzan</i>	चिरौंजी - 2	kernel	-	-
29.	<i>Buchanania lanzan</i>	चिरौंजी - 3	kernel	-	-
30.	<i>Gymnema sylvestre</i>	गुडुमार पत्ती	leaves	80-90	90-100
31.	<i>Gloriosa superba</i>	कलिहारी	rhizome	-	-
32.	<i>Sphaeranthus indicus</i>	गोरखमुंडी	flower	-	-

S.No.	Botanical name	प्रजाति का नाम	Part use	Purchase rate	Sales rate
33.	<i>Butea monosperma</i>	कमरकस	gum	110	120
34.	<i>Acacia concinna</i>	शिकाकाई	fruit	-	-
35.	<i>Sapindus mukorossi</i>	रीठ	fruit	-	-
36.	<i>Asparagus racemosus</i>	सतावर सफेद	tuber	-	-
37.	<i>Mucuna pruriens</i>	कोंच बीज सफेद	seed	-	-
38.	<i>Schleichera oleosa</i>	कुसुम बीज	seed	-	-
39.	<i>Hyptis suaveolens</i>	वन तुलसी	seed	-	-
40.	<i>Ziziphus mauritiana</i>	बेर	fruit	-	-
41.	<i>Cassia fistula</i>	अमलतास फली	fruit	-	-
42.	<i>Kerri lacca</i>	लाख पलाश	lac	400	450
43.	<i>Kerri lacca</i>	लाख कुसुम	lac	650	700
44.	<i>Adhatoda vasica</i>	अडुसा	root	-	-
45.	<i>Tinospora cordifolia</i>	गिलोय	stem	15-20	18-23
46.	<i>Terminalia chebula</i>	हरा	fruit	14-15	16-17
47.	<i>Curculigo orchiooides</i>	मूसली काली	tuber	-	-
48.	<i>Terminalia chebula</i>	हरा कचरिया	fruit	24-25	26-27
49.	<i>Jatropha curcas</i>	रतनजोत बीज	seed	20	22
50.	<i>Terminalia chebula</i>	बाल हरा	fruit	120	125
51.	<i>Anogeissus latifolia</i>	भावड़ा गोंद	gum	-	-
52.	<i>Pongamia pinnata</i>	करंज बीज	seed	28	30
53.	<i>Vitex negundo</i>	निरगुडी	seed	15	16-17

- Source:** 1. Shri Maneesh Bagadiya, Pali Road, Khalesar Naka, Distt. Umaria (M.P.)
 Mob: 78988-16311, 99819-81018
 2. M/s. Shiv Trading Company, Gandhi Chowk, Pali Road, Distt. Umaria (M.P.)
 Mob: 94251-81709, 81205-96351.

Market rates of Lac in Barghat, Seoni District (M.P.)

S.No.	Local Name	Grades	Market rates
1.	बेर छिल्ली लाख	Ber stick lac	550
2.	पलाश छिल्ली लाख	Palas stick lac	450
3.	कुसुम छिल्ली लाख	Kusum stick lac	-

Adarsh lac vikas samiti, Janamkhari, Barghat, District Seoni, M.P. Mob.- 96911-23058

Purchase and sales rates of NWFPs in Mandla District (M.P.)

(Average Price Rs./kg.)

S.No.	Botanical name	प्रजाति का नाम	Part use	Purchase rate	Sales rate
1.	<i>Phyllanthus emblica</i>	औंवल्ला गुठली रहित	fruit	85-110	120
2.	<i>Phyllanthus emblica</i>	औंवल्ला गुठली सहित	fruit	-	-
3.	<i>Terminalia bellirica</i>	बहेड़ा साबुत	fruit	5-7.5	8.5-10
4.	<i>Terminalia bellirica</i>	बहेड़ा कचरिया	fruit	18-20	22-25
5.	<i>Aegle marmelos</i>	बेलगूदा	fruit	15-21	20-24
6.	<i>Woodfordia fruticosa</i>	धवई फूल नया	flower	-	-
7.	<i>Woodfordia fruticosa</i>	धवई फूल पुराना	flower	48-54	35-58
8.	<i>Semecarpus anacardium</i>	भिलवा	fruit	12-16	14-25
9.	<i>Plumbago zeylanica</i>	चित्रकमूल	root	-	-
10.	<i>Andrographis paniculata</i>	कालमेघ	upper part	35	38
11.	<i>Cyperus scariosus</i>	नागरमोथा (सूखा)	root	35-45	40-50
12.	<i>Butea monosperma</i>	पलाश फूल	flower	15	18
13.	<i>Solanum indicum</i>	वायकुम्मा	fruit	23-25	27-30
14.	<i>Strychnos potatorum</i>	निर्मली	seed	-	-
15.	<i>Acorus calamus L.</i>	गुड़वच	root	60-68	72
16.	<i>Embelia tsjeriam cottam</i>	बायब्रिडंग	seed	400-625	500-650
17.	<i>Caesalpinia bonduc (L.) Roxb.</i>	गटारन	seed	130-135	150-155
18.	<i>Psoralea corylifolia L.</i>	बाउची	seed	40-48	50-52
19.	<i>Catunaregum spinosa</i>	मैन फल	fruit	-	-
20.	<i>Celastrus paniculatus</i>	मालकांगनी	seed	100-150	150-170
21.	<i>Helicteres isora</i>	मरीरफली	fruit	18	28
22.	<i>Honey</i>	शहद	juice	200-250	250-300
23.	<i>Madhuca latifolia</i>	महुआ फूल	flower	23-26	25-27
24.	<i>Madhuca latifolia</i>	महुआ गुल्ली	seed	36-40	35-40
25.	<i>Cassia tora</i>	चरोटा बीज	seed	26-28	31
26.	<i>Tamarindus indica</i>	इमली बीज युक्त	fruit	25	30
27.	<i>Tamarindus indica</i>	इमली बीज रहित	fruit	-	-
28.	<i>Butea monosperma</i>	पलाश बीज	seed	-	-
29.	<i>Buchanania lanzan</i>	चिरौंजी गुठली	seed	70-100	80-110
30.	<i>Buchanania lanzan</i>	चिरौंजी -1	kernel	-	-
31.	<i>Buchanania lanzan</i>	चिरौंजी -2	kernel	-	-

S.No.	Botanical name	प्रजाति का नाम	Part use	Purchase rate	Sales rate
32.	<i>Buchanania lanzan</i>	चिरौजी - 3	kernel	-	-
33.	<i>Gymnema sylvestre</i>	गुड़मार पत्ती (डंडल सहित)	leaves	55	65
34.	<i>Gloriosa superb</i>	कलिहारी	rhizome	-	-
35.	<i>Chlorophytum borivilianum</i>	सफेद मूसली-1	tuber	-	-
36.	<i>Chlorophytum borivilianum</i>	सफेद मूसली-2	tuber	-	-
37.	<i>Chlorophytum borivilianum</i>	सफेद मूसली-3	tuber	-	-
38.	<i>Curcuma angustifolia</i>	तीखुर	root	-	-
39.	<i>Symplocos racemosa</i>	लौद पटानी	bark	-	-
40.	<i>Sphaeranthus indicus</i>	गोरखमुंडी	flower	18	22
41.	<i>Acacia concinna</i>	शिकाकाई	fruit	65	72
42.	<i>Sapindus mukorossi</i>	रिठा	fruit	-	-
43.	<i>Asparagus racemosus</i>	सतावर सफेद	tuber	-	-
44.	<i>Mucuna pruriens</i>	कोंच बीज सफेद	seed	-	-
45.	<i>Vernonia anthelmintica</i>	वन जीरा	seed	90-100	100-110
46.	<i>Schleichera oleosa</i>	कुसुम बीज	seed	15-17	25
47.	<i>Hyptis suaveolens</i>	वन तुलसी	seed	20-32	36
48.	<i>Cassia fistula</i>	अमलतास फली	fruit	-	-
49.	<i>Kerri lacca</i>	लाख पलाश	lac	400-500	500-525
50.	<i>Kerri lacca</i>	लाख कुसुम	lac	550-600	600-650
51.	<i>Adhatoda vasica</i>	अडूसा पंचाग	whole plant	-	-
52.	<i>Tinospora cordifolia</i>	गिलोय	stem	-	-
53.	<i>Terminalia chebula</i>	हरा	fruit	10-12	12-14
54.	<i>Curculigo orchiooides</i>	मूसली काली	tuber	-	-
55.	<i>Terminalia chebula</i>	हरा कचरिया	fruit	24-25	28
56.	<i>Jatropha curcas</i>	रतनजोत बीज	seed	15	16
57.	<i>Terminalia chebula</i>	बाल हरा	fruit	90-110	100-125
58.	<i>Tribulus terrestris</i>	गोखरू छोट्टा	fruit	-	-
59.	<i>Shorea robusta</i>	साल बीज	seed	-	-
60.	<i>Gymnema sylvestre</i>	गुड़मार पत्ती	leaves	90	97

स्रोत: जिला मंडला - (1) मे. प्रिथियस हर्बल्स, श्री अविनाश गोयल, पढ़ाव रोड, मंडला, मो.-94251-63734, 98266-20545, (2) मे. रिया ट्रेडर्स, श्री अतुल कटारे, भुआ बिल्डिंग, जिला मंडला, मो.-91090-51085 (3) श्री बिल्लूदास, मवई, जिला मंडला, मो.-94249-41887 (4) मे. महावीर ट्रेडिंग कंपनी (श्री बालकृष्ण झारिया) मो.-96699-28858।

Market rates of NWFPs in Chhindwara and Betul Districts (M.P.)

(Average Price Rs./kg.)

S.No.	Botanical name	प्रजाति का नाम	Chhindwara	Betul		
				Betul	Padhar	Chicholi
1.	<i>Phyllanthus emblica</i>	औबला गुठली रहित	100-130	125-130	130	120
2.	<i>Phyllanthus emblica</i>	औबला गुठली सहित	-	-	-	-
3.	<i>Terminalia bellirica</i>	बहेड़ा साबुत	6-8	8-10	9	10
4.	<i>Terminalia bellirica</i>	बहेड़ा कचरिया	20-26	20-24	28-30	25
5.	<i>Aegle marmelos</i>	बेलगूदा	12-24	18-25	36	35
6.	<i>Woodfordia fruticosa</i>	धवई फूल	45-50	-	35	-
7.	<i>Semecarpus anacardium</i>	पिलवा	12-18	12-15	14	20
8.	<i>Plumbago zeylanica</i>	चित्रकमूल	-	-	-	-
9.	<i>Andrographis paniculata</i>	कालमेघ	24-32	24-25	28-30	-
10.	<i>Cyperus scariosus</i>	नागरमोथा सूखा	32	-	50	35
11.	<i>Butea monosperma</i>	पलाश फूल	-	-	-	-
12.	<i>Solanum indicum</i>	बायकुम्मा	18-25	22-23	25	18
13.	<i>Embelia tsjeriam cottam</i>	बायबिडंग	400-500	550-600	500-600	250
14.	<i>Caesalpinia bonduc (L.) Roxb.</i>	गटारन	150-160	-	-	-
15.	<i>Psoralea corylifolia L.</i>	वाडची	70-76	-	-	-
16.	<i>Mucuna pruriens</i>	कोंच बीज सफेद	24-45	35-45	32-33	30
17.	<i>Mucuna pruriens</i>	कोंच बीज काला	32-40	40-50	35-38	-
18.	<i>Mucuna pruriens</i>	कोंच बीज जंगली	-	50	-	-
19.	<i>Celastrus paniculatus</i>	मालकांगनी	200	80-100	-	-
20.	<i>Helicteres isora</i>	मरोरफली	22-32	-	25	-
21.	<i>Honey</i>	शहद	250-300	-	-	-
22.	<i>Madhuca latifolia</i>	महुआ फूल	28.5-35	26-30	30	30
23.	<i>Cassia tora</i>	चरोटा बीज	15-27	18-25	30-32	25
24.	<i>Tamarindus indica</i>	इमली बीज युक्त	17-20	25-27	-	30
25.	<i>Tamarindus indica</i>	इमली बीज रहित	40-65	65-70	-	80
26.	<i>Butea monosperma</i>	पलाश बीज	-	-	-	-
27.	<i>Buchanania lanzan</i>	चिरौजी गुठली	260-280	240-250	-	200
28.	<i>Buchanania lanzan</i>	चिरौजी-1	1150-1250	1200-1250	-	1100-1150
29.	<i>Buchanania lanzan</i>	चिरौजी-2	1100-1170	1150-1200	-	-
30.	<i>Buchanania lanzan</i>	चिरौजी-3	1000-1120	800-1100	-	-
31.	<i>Gymnema sylvestre</i>	गुड़मार पत्ती	80	100	110	-

S.No.	Botanical name	प्रजाति का नाम	Chhindwara	Betul		
				Betul	Padhar	Chicholi
32.	<i>Madhuca latifolia</i>	महुआ गुल्ली	32-38	35-43	-	35
33.	<i>Asparagus racemosus</i>	सलावर सफेद	-	-	-	-
34.	<i>Vernonia anthelmintica</i>	वन जीरा	110-130	100-120	125-130	125
35.	<i>Jatropha curcas</i>	रतनजोत	18-20	-	-	-
36.	<i>Hyptis suaveolens</i>	वन तुलसी	-	-	-	25
37.	<i>Cassia fistula</i>	अमलतास फली	-	-	-	-
38.	<i>Kerri lacca</i>	लाख पलाश	300-350	-	-	-
39.	<i>Kerri lacca</i>	लाख कुसुम	550-600	-	-	-
40.	<i>Tinospora cordifolia</i>	मिलोय	-	-	25	-
41.	<i>Terminalia chebula</i>	हरा	14-18	14-20	16-17	14-16
42.	<i>Terminalia chebula</i>	हरा कचरिया	30-35	25-35	34-35	20-22
43.	<i>Terminalia chebula</i>	बाल हर	90-130	90-120	100-150	130
44.	<i>Pongamia pinnata</i>	करंज बीज	38-40	30-32	-	30
45.	<i>Sphaeranthus indicus</i>	गोरखमुंडी	30-35	35-40	-	-
46.	<i>Terminalia arjuna</i>	अर्जुन छल	-	22-25	-	-
47.	<i>Azadirachta indica</i>	नीम बीज	-	-	-	-
48.	<i>Syzygium cumini</i>	जामुन गुदली	20-25	-	25	-
49.	<i>Azadirachta indica</i>	नीम पत्ती	-	-	25-30	-
50.	<i>Pistacia integerrima</i>	काकड़ा सिंगी	130-180	-	-	-
51.	<i>Holarrhena antidysenterica</i>	कुटज	-	25-30	-	-
52.	<i>Ocimum basilicum L.</i>	तुकमारिया बीज	-	130-140	-	-
52.	<i>Nyctanthes arbor-tristis Linn</i>	हरश्रृंगार पत्ती	-	30-35	-	-
53.	<i>Diplocyclos palmatus L.</i>	शिवलिंगी	-	-	-	-
54.	<i>Dioscorea hispida</i>	बैचांदी	-	200-250	-	-

स्त्रोत: जिला छिंदवाड़ा -

(1) मोहन लाल कल्याण जी, छिंदवाड़ा, मो.-93004-10176 (2) श्री कन्हैया संचेती, गांधी गंज, छिंदवाड़ा, मो.-94254-05069 (3) अनीश कुमार साहू, गांधीगंज, छिंदवाड़ा, मो.-70003-03267. (4) श्री रञ्जू साहू, तामिया, जिला छिंदवाड़ा, मो.-94798-91225, (5) प्रहलाद राय, देलाखारी, मो. 94069-30263, (6) श्री सतीश साहू, मो.-94244-85233।

जिला बैतुल -

(1) श्री अतुल शाह, बैतुलगंज, बैतुल, फोन-07141-231045, मो.-94250-02745 (2) श्री कन्हैयालाल राठौर, बैतुल मो.-94250-02697, 94250-02397 (3) श्री धनू राठौर, पाढ़र, बैतुल, मो.-94250-02724 (4) मै. मालवीय ट्रेडर्स, श्री राजीव मालवीय, चिचोली बाजार, बैतुल, मो.-98939-96726।

Purchase and sales rates of NWFPs in Dhamtari and Jagdalpur Districts (C.G.)

(Average Price Rs./kg.)

S.No.	Botanical name	प्रजाति का नाम	Dhamtari	Jagdalpur
1.	<i>Phyllanthus emblica</i>	औंखला गुठली रहित	115-125	110-125
2.	<i>Phyllanthus emblica</i>	औंखला गुठली सहित	-	-
3.	<i>Terminalia bellirica</i>	बहेड़ा साबुत	6-10	5-8
4.	<i>Terminalia bellirica</i>	बहेड़ा कचरिया	22-25	15-18
5.	<i>Aegle marmelos</i>	बेलगूदा	19-25	-
6.	<i>Woodfordia fruticosa</i>	धवई फूल	40-45	35-45
7.	<i>Strychnos nux-vomica</i>	जहर कुचला	-	75-80
8.	<i>Senecarpus anacardium</i>	भिलवा	12-13	9-15
9.	<i>Pongamia pinnata</i>	करंज बीज	-	25
10.	<i>Andrographis paniculata</i>	चिरायता जंगली	20	-
11.	<i>Andrographis paniculata</i>	चिरायता कटिंग	22-30	30-35
12.	<i>Cyperus scariosus</i>	नागरमोथा	40-60	-
13.	<i>Butea monosperma</i>	पलाश फूल	20-30	-
14.	<i>Solanum indicum</i>	वायकुम्मा	20-30	-
15.	<i>Strychnos potatorum</i>	निर्मली	85-120	130-135
16.	<i>Acorus calamus L.</i>	गुड़वच	-	-
17.	<i>Embelia ribes</i>	बायबिडंग लाल	-	-
18.	<i>Embelia ribes</i>	बायबिडंग काली	450	500-510
19.	<i>Caesalpinia bonduc (L.) Roxb.</i>	गटारन	200-225	-
20.	<i>Psoralea corylifolia L.</i>	बाउचो	85-100	-
21.	<i>Litsea glutinosa</i>	मैदा लकड़ी	-	-
22.	<i>Terminalia arjuna</i>	अर्जुन छाल	22-24	25-30
23.	<i>Holarrhena pubescens</i>	कुड़ा छाल	22-25	-
24.	<i>Catunaregum spinosa</i>	मैन फल	40-52	45
25.	<i>Celastrus paniculatus</i>	मालकांगनी (गोल दाना)	200	180
26.	<i>Helicteres isora</i>	मरोरफली	25-30	-
27.	Honey	शहद	200-225	150-220
28.	<i>Butea monosperma</i>	पलाश बीज	45	-
29.	<i>Buchanania lanzan</i>	चिरौंजी - 1	1150-1200	1200-1225
30.	<i>Buchanania lanzan</i>	चिरौंजी - 2	1100	1100
31.	<i>Buchanania lanzan</i>	चिरौंजी - 3	1080	-
32.	<i>Madhuca latifolia</i>	महुआ फूल	30-35	22-25

(फोल्ड)

S.No.	Botanical name	प्रजाति का नाम	Dhamtari	Jagdalpur
33.	<i>Tamarindus indica</i>	इमली बीज युक्त	22-28	28-30
34.	<i>Tamarindus indica</i>	इमली बीज रहित	50-55	65-75
35.	<i>Curcuma angustifolia</i>	ठीखुर	70	-
36.	<i>Symplocos racemosa</i>	लोध पतनी	65-70	-
37.	<i>Acacia concinna</i>	शिकाकाई	85	60-70
38.	<i>Canarium strictum</i> Roxb.	राल धूप	200	-
39.	<i>Mucuna pruriens</i>	कोंच बीज सफेद	33-40	-
40.	<i>Mucuna pruriens</i>	कोंच बीज काला	-	-
41.	<i>Vernonia anthelmintica</i>	वन जीरा	112-125	90-110
42.	<i>Hyptis suaveolens</i>	वन तुलसी	25	25-30
43.	<i>Vanda tessellata</i>	रसना जड़ी	-	3000
44.	<i>Cassia fistula</i>	अमलतास फली	10	-
45.	<i>Cymnema sylvestree</i>	गुडमार पत्ती	-	-
46.	<i>Madhuca latifolia</i>	महुआ गुल्ली	40-45	36
47.	<i>Gloriosa superba</i>	कलियारी	-	-
48.	<i>Chlorophytum borivilianum</i>	सफेद मूसली	-	-
49.	<i>Cassia tora</i>	चरोटा बीज	25-33	29-32
50.	<i>Sphaeranthus indicus</i>	गोरखमुंडी	30-35	-
51.	<i>Sapindus mukorossi</i>	रीटा	55-60	-
52.	<i>Asparagus racemosus</i>	सतावर सफेद	-	-
53.	<i>Kerri lacca</i>	लाख पलाश	650	-
54.	<i>Kerri lacca</i>	लाख कुसुम	850	-
55.	<i>Adhatoda vasica</i>	अडुसा	-	-
56.	<i>Tinospora cordifolia</i>	गिलोय	20-30	22
57.	<i>Terminalia chebula</i>	हरा	11-15	9-12
58.	<i>Terminalia chebula</i>	हरा कचरिया	25-30	20-30
59.	<i>Jatropha curcas</i>	रतनजीत बीज	-	-
60.	<i>Terminalia chebula</i>	बाल हरा	140-150	170-180
61.	<i>Rauwolfia serpentina</i>	सर्पगंधा	750-1000	800-1200
62.	<i>Mangifera indica</i>	अमचूर (खपटा)	80-90	140-170 (white) 180
63.	Wax (unripe)	मोम देशी कच्चा	-	180
64.	Wax (ripe)	मोम देशी पक्का	-	220-230
65.	<i>Apium graveolens</i> L.	अजमोदा	55-70	-
66.	<i>Pueraria tuberosa</i>	पाताल कुम्हड़ा	17-18	-

S.No.	Botanical name	प्रजाति का नाम	Dhamtari	Jagdalpur
67.	<i>Semecarpus anacardium</i>	फिलवाजड़ी	50	70
68.	<i>Ziziphus mauritiana</i>	बेर	20	-

स्रोत: जिला रायपुर	(1) में. शीतल ट्रेडर्स, नयापारा, तेलीपारा गली, रायपुर, मो.-93291-09312 (2) श्री अशोक कुमार अग्रवाल, जी.बी-10, धू-तल, एम एल बिजनेस पार्क, रामसागर पारा, रायपुर, मो.-98271-40040 (3) श्री वसीन खेमानी, राधामोहन कॉम्प्लेक्स, रायपुर, मो.-99079-89108।
जिला धमतरी	(1) में. किराना ट्रेडिंग कंपनी, रिछाईपारा, धमतरी, मो. - 94252-14768 (2) में. रोकाड़िया ट्रेडर्स, बस्तर रोड, धमतरी, मो.-97556-39900 (3) दोशी इन्टरप्राइजेज, रत्नाबांदा रोड, तुलसी बिल्डिंग, धमतरी, मो.-94252-40278 (4) में. प्रवीणचंद्र शांतिलाल एण्ड कंपनी, धमतरी, मो.-94242-07249।
जिला जगदलपुर	(1) श्री घुम्मखलाल, प्रतापगंज बाई, फोन-07782-222227, मो.-94255-90400 (2) में. तारा ट्रेडिंग कंपनी, जयपुर रोड, जगदलपुर फोन-07782-222167, 222503, मो. 94062-93025।

Market rates of Lac in Dhamtari District, Chattishgarh

S.No.	Local Name	Grades	Market rates
1.	बेर छिली लाख	Ber stick lac	-
2.	पलाश छिली लाख	Palas stick lac	700-750
3.	कुसुम छिली लाख	Kusum stick lac	800-850
4.	पलाश चौरी	Palas seed lac	-
5.	कुसुम चौरी	Kusum seed lac	1300-1350

M/s. Rokhaadiya lac products, Amarpara Dhamtari (Chhatisgarh) Mob: 98271-17583

Market rates of Lac in Sanwer, Indore District, Madhya Pradesh

S.No.	Local Name	Grades	Market rates
1.	बेर छिली लाख	Ber stick lac	570
2.	पलाश छिली लाख	Palas stick lac	480
3.	कुसुम छिली लाख	Kusum stick lac	600
4.	पलाश चौरी	Palas seed lac	975
5.	कुसुम चौरी	Kusum seed lac	1100
6.	बेर चौरी	Ber seed lac	1050
7.	चपड़ा	Golden Kerri lacca	1250
8.	पलाश बटन	Palas button lac	1200
9.	कुसुम बटन	Kusum button lac	1500
10.	लाख सफेद पाउडर	Kerri lacca powder	1800

M/s. Dinesh Jaiswal, Anshul Industries 116 B Sector Road Indore, Mob: 94253-18942

Purchase and sales rates of NWFPs in Balaghat and Seoni Districts (M.P.)

(Average Price Rs./kg.)

S.No.	Botanical name	प्रजाति का नाम	Part use	Balaghat		Seoni	
				Purchase rate	Sales rate	Purchase rate	Sales rate
1.	<i>Phyllanthus emblica</i>	औंला गुठली रहित	fruit	115	120	120	125
2.	<i>Terminalia bellirica</i>	बहेड़ा साबुत	fruit	4.5	5	7	8
3.	<i>Terminalia bellirica</i>	बहेड़ा कचरिया	fruit	20	25	20	21
4.	<i>Aegle marmelos</i>	बेलगुदा	fruit	15	18	31	32
5.	<i>Woodfordia fruticosa</i>	धवई फूल	flower	40	45	55	57
6.	<i>Semecarpus anacardium</i>	भिलवा	fruit	10	15	9-10	12
7.	<i>Andrographis paniculata</i>	कालमेघ	upper part	28	30	35	36
8.	<i>Cyperus scariosus</i>	नागरमोथा सूखा	root	40	45	40	45
9.	<i>Butea monosperma</i>	पलाश फूल	flower	8	10	12	15
10.	<i>Solanum indicum</i>	वायकुम्मा	fruit	25	30	-	-
11.	<i>Acorus calamus L.</i>	गुडुवच	root	65	70	60	62
12.	<i>Embelia tsjeriam cottam</i>	बाबबिडंग लाल	seed	550	600	750	800
13.	<i>Caesalpinia bonduc (L.) Roxb.</i>	गदारन	seed	100	120	130	135
14.	<i>Psoralea corylifolia L.</i>	बाउची	seed	55	60	-	-
15.	<i>Celastrus paniculatus</i>	मालकांगनी	seed	-	-	140	145
16.	<i>Helicteres isora</i>	मरोरफली	fruit	10	15	20-22	25-26
17.	Honey	शहद	juice	250	270	260	270
18.	<i>Madhuca latifolia</i>	महुआ फूल	flower	30	35	35	36
19.	<i>Cassia tora</i>	चरोटा बीज	seed	15	20	20-22	24-25
20.	<i>Tamarindus indica</i>	इमली बीज युक्त	fruit	25	30	36-37	38-40
21.	<i>Tamarindus indica</i>	इमली बीज रहित	fruit	45	50	70	75
22.	<i>Butea monosperma</i>	पलाश बीज	seed	20	25	-	-
23.	<i>Buchanania lanzan</i>	चिरीजी गुठली	seed	80	100	140	150
24.	<i>Madhuca latifolia</i>	महुआ गुल्ली	seed	25	30	35	38
25.	<i>Chlorophytum tuberosum</i>	सफेद मूसली जंगली	tuber	750	900	-	-
26.	<i>Curcuma angustifolia</i>	तीखुर	root	230	250	-	-
27.	<i>Sphaeranthus indicus</i>	गोरखमुंडी	flower	18	20	30	33
28.	<i>Sapindus mukorossi</i>	रीठा छोट	fruit	-	-	-	-
29.	<i>Asparagus racemosus</i>	सतावर सफेद	tuber	-	-	-	-
30.	<i>Mucuna pruriens</i>	कौंच बीज सफेद	seed	45	50	60	65

S.No.	Botanical name	प्रजाति का नाम	Part use	Balaghat		Seoni	
				Purchase rate	Sales rate	Purchase rate	Sales rate
31.	<i>Mucuna pruriens</i>	कोंच बीज काला	seed	45	50	-	-
32.	<i>Vernonia anthelmintica</i>	वन जीरा	seed	120	130	123	125
33.	<i>Hyptis suaveolens</i>	वन तुलसी	seed	20	25	-	-
34.	<i>Cassia fistula</i>	अमलतास फली	fruit	5	7	-	-
35.	<i>Kerri lacca</i>	लाख पलाश	lac	400	450	550	575
36.	<i>Kerri lacca</i>	लाख कुसुम	lac	700	750	700	750
37.	<i>Ziziphus mauritiana</i> (lac)	बेर लाख	lac	500	550	650	700
38.	<i>Adhatoda vasica</i>	अडूसा	root	-	-	-	-
39.	<i>Tinospora cordifolia</i>	गिलेय	stem	-	-	35	38
40.	<i>Terminalia chebula</i>	हरा	fruit	10	15	15	18
41.	<i>Curculigo orchiooides</i>	मूसली काली	tuber	-	-	550	600
42.	<i>Terminalia chebula</i>	हरा कचरिया	fruit	30	35	25	28
43.	<i>Jatropha curcas</i>	रतनजोत बीज	seed	-	-	30	32
44.	<i>Terminalia chebula</i>	बाल हरा	fruit	135	140	120	130
45.	<i>Sapindus mukorossi</i>	रीठा	fruit	-	-	40	42
46.	<i>Sida acuta</i>	बीज खरेटी	whole plant	-	-	-	-
47.	<i>Achyranthes aspera</i> L.	अपामार्ग	whole plant	-	-	-	-
48.	<i>Eclipta prostrate</i> (L.)	भृंगराज पंचाग	whole plant	30	35	50	55
49.	<i>Tribulus terrestris</i>	गोखरू छोटा	seed	-	-	200	210
50.	<i>Pongamia pinnata</i>	करंज बीज	seed	25	30	40	45
51.	<i>Holarrhena antidysentrica</i>	कुटज छाल	bark	10	14	30	35
52.	<i>Azadirachta indica</i>	नीम बीज	seed	-	-	60	65
53.	<i>Azadirachta indica</i>	नीम पत्ती	leaf	35	40	25	26
54.	<i>Vitex negundo</i>	निरगुंडी पंचाग	leaf/seed	25	30	45	48
55.	<i>Syzygium cumini</i>	जामुन गुठली	seed	20	25	-	-
56.	<i>Pistacia integerrima</i>	काकड़ा सिंगी	fruit	70	80	-	-

स्रोत: जिला बालाघाट - (1) मै. धन्वंतरि ट्रेडर्स हब्स, संचालक धनेश कुमार, लामटा, जिला बालाघाट,
मो.-94243-90457 (व्हाट्सप), 97243-79847, ईमेल- dth5757@yahoo.com ।

जिला सिवनी - श्री संतोष पटले, प्रबंधक, लघुव्यवसाय समिति, बरघाट, जिला सिवनी मो.-96915-10459 ।

Market rates of NWFPs in Shivpuri, Sheopur and Gwalior Districts (M.P.)

(Average Price Rs./kg.)

S.No.	Botanical name	प्रजाति का नाम	Part use	Shivpuri	Sheopur	Gwalior
1.	<i>Adhatoda vasica</i>	अडूसा पंचाग	whole plant	17-22	18	-
2.	<i>Aegle marmelos</i>	बेल गूदा	fruit	25-30	20-30	30
3.	<i>Asparagus racemosus</i>	सतावरी	root	180-230	210-220	190-240
4.	<i>Asparagus racemosus</i>	सतावरी पीली	root	-	-	-
5.	<i>Azadirachta indica</i>	नीम पत्ती	leaf	15-22	15-16	15
6.	<i>Azadirachta indica</i>	नीम बीज	seed	10-15	12-15	-
7.	<i>Boerhavia diffusa</i>	पुर्ननवा जड़	root	70-85	100	-
8.	<i>Centella asiatica</i>	मंडुकपर्णी	whole plant	15-20	-	-
9.	<i>Chlorophytum tuberosum</i>	सफेद मूसली जंगली	tuber	-	-	-
10.	<i>Convolvulus pluricaulis</i>	शंखपुष्पी	flower	20-25	-	-
11.	<i>Cyperus scariosus</i>	नागरमोथा सूखा	root	40-50	40-45	45
12.	<i>Phyllanthus emblica</i>	औंक्ला सूखा	fruit	90-120	90-100	90-115
13.	<i>Glycyrrhiza glabra</i>	मुलैठी जड़	root	-	-	-
14.	<i>Gymnema sylvestre</i>	गुडमार पत्ती (डंठल सहित)	leaf	35-45	40-45	25-50
15.	<i>Hemidesmus indicus</i>	अनंतमूल देशी	root	14-22	18	-
16.	<i>Abelmoschus moschatus</i>	मुश्कदाना	seed	-	-	-
17.	<i>Wrightia tinctoria</i>	इन्द्रजै मौठ	seed	90-125	-	-
18.	<i>Syzygium cumini</i>	जामुन गुठली	seed	15-25	-	20-25
19.	<i>Phyllanthus niruri</i>	भुईं औंक्ला	whole plant	20-30	22-25	20-25
20.	<i>Vitex negundo</i>	निरगुंडी बीज	seed	18-28	40	-
21.	<i>Eclipta prostrate (L.)</i>	भृंगराज	whole plant	25-35	25	30
22.	<i>Plumbago zeylanica</i>	चित्रक मूल देशी	root	80-90	150	-
23.	<i>Plumbago zeylanica</i>	चित्रक पंचाग	whole plant	60-70	-	-
24.	<i>Pongamia pinnata</i>	करंज बीज	seed	-	-	-
25.	<i>Helicteres isora</i>	मरोरफली	fruit	20-30	20	20
26.	<i>Bombax malabaricum</i>	सेमल मूसली	root	18-27	15-25	-
27.	Honey	शहद	juice	100-135	100-150	190-240
28.	<i>Sida acuta</i>	बला पंचाग	whole plant	10-15	-	-
29.	<i>Solanum nigrum L.</i>	मकौय पंचाग	seed	20-22	-	-
30.	<i>Solanum surattense</i>	कटकारी	aerial part	14-22	20	12-15
31.	<i>Terminalia arjuna</i>	अर्जुन छाल	bark	18-22	-	15-25
32.	<i>Terminalia bellirica</i>	बहेड़ा फल	fruit	5-12	8-10	7

S.No.	Botanical name	प्रजाति का नाम	Part use	Shivpuri	Sheepur	Gwalior
33.	<i>Tinospora cordifolia</i>	गिलोय	stem	18-22	20	15
34.	<i>Tribulus terrestris</i>	गोखरू छेटा	fruit	65-80	-	-
35.	<i>Withania somnifera</i>	अश्वगंधा जड़ (जंगली)	root	60-65	-	-
36.	<i>Woodfordia fruticosa</i>	धवई फूल	flower	-	-	-
37.	<i>Boswellia serrata</i>	सलाई गोंद	gum	200-230	210-220	200-230
38.	<i>Ocimum basilicum L.</i>	तुकमारिया बीज	seed	-	110-140	-
39.	<i>Leptadenia reticulata</i>	जीवंती	whole plant	12-14	10-12	-
40.	<i>Clerodendrum phlomidis</i>	अरणीमूल	root	9-15	-	-
41.	<i>Nyctanthes arbor-tristis</i>	हरश्रृंगार पत्ती	leaf	22-25	20	-
42.	<i>Senegalia catechu</i>	खैरबीज	seed	18-25	50-55	-
43.	<i>Butea monosperma</i>	पलाश फूल	flower	10-17	8-15	10-20
44.	<i>Terminalia bellirica</i>	बहेड़ा कचरिया	fruit	9-14	10-12	15
45.	<i>Achyranthes aspera L.</i>	अपामार्ग	whole plant	10-13	-	-
46.	<i>Holarrhena antidysentrica</i>	कूटज छाल	bark	15-25	16	-
47.	<i>Madhuca latifolia</i>	महुआ फूल	flower	30-32	25-28	-
48.	<i>Madhuca latifolia</i>	महुआ गुल्ली	fruit	40-42	35-40	-
49.	<i>Anogeissus latifolia</i>	धावड़ा गोंद समुदा	gum	250-270	200-240	170-200
50.	<i>Anogeissus latifolia</i>	धावड़ा गोंद सफेद डली	gum	400-450	500	400
51.	<i>Cassia fistula</i>	अमलतास फली	fruit	10-17	12-13	-
52.	<i>Psoralea corylifolia L.</i>	बाउची	seed	50-55	-	-
53.	<i>Ziziphus nummularia</i>	बेर जड़	root	9-13	8-10	-
54.	<i>Butea monosperma</i>	कमरकस	gum	85-110	110-130	-
55.	<i>Celastrus paniculatus</i>	मालकागनी	seed	200-250	150-200	-
56.	<i>Cassia tora</i>	चरोटा बीज	seed	20-30	20-28	15-20
57.	<i>Argyrea nervosa</i>	विधारामूल	root	9-14	12-18	-
58.	<i>Hyptis suaveolens</i>	वनतुलसी	seed	7-12	-	-
59.	<i>Dioscorea bulbifera L.</i>	वराहीकंद	tuber	22-30	20-28	-
60.	<i>Butea monosperma</i>	पलाश बीज	seed	-	-	-
61.	<i>Diplocyclos palmatus L.</i>	शिवलिङ्गी	seed	115-175	-	-
62.	<i>Vitex negundo</i>	निरगुड़ी पत्ती	leaf	12-20	-	-
63.	<i>Caesalpinia bonduc (L.) Roxb.</i>	गटारन	seed	100-150	-	-
64.	<i>Mucuna pruriens</i>	कौंच बीज सफेद	seed	-	-	-
65.	<i>Moringa oleifera</i>	सहिजन बीज	seed	-	-	-

S.No.	Botanical name	प्रजाति का नाम	Part use	Shivpuri	Sheepur	Gwalior
66.	<i>Moringa oleifera</i>	सहिजन पत्ती	leaf	45-65	-	-
67.	<i>Acacia concinna</i>	शिकाकाई	fruit	-	-	-
68.	<i>Bacopa monnieri</i>	ब्राह्मी	whole plant	22-28	25-35	-
69.	<i>Andrographis paniculata</i>	कालमेघ	upper part	-	-	-
70.	Wax	मोम देशी	wax	190-220	200-250	250
71.	<i>Bergenia ciliata</i>	पाषाण भेद	whole plant	-	-	-
72.	<i>Sapindus mukorossi</i>	रीठा फल	fruit	20-25	-	-
73.	<i>Tephrosia purpurea</i>	सफ़ौका	whole plant	15-17	-	-
74.	<i>Tribulus terrestris</i>	गोखरू बड़ा	fruit	-	-	-
75.	<i>Sphaeranthus indicus</i>	गौरखमुड़ी	flower	-	-	-
76.	<i>Cordia dichotoma</i>	लसोड़ा	fruit	40-50	-	-
77.	<i>Gmelina arborea</i> Roxb.	गम्भारी छाल	bark	30-35	40	-
78.	<i>Commiphora wightii</i>	गुगल शुद्ध	gum	1200-1300	-	-
79.	<i>Kerri lacca</i> (Pipal)	पीपल लाख	lac	-	-	-
80.	<i>Tribulus terrestris</i>	गोखरू पंचांग	whole plant	-	-	-
81.	<i>Strychnos nux-vomica</i>	जहर कुचला	seed	-	-	-
82.	<i>Cassia angustifolia</i>	सनाय पत्ती	leaf	-	-	-
83.	<i>Cocculus hirsutus</i> (L.)	जलजम्बी पंचांग	whole plant	-	-	-
84.	<i>Rubia cordifolia</i>	मजीठ	stem	-	-	-
85.	<i>Curcuma zedoaria</i>	कचूर	tuber	-	-	-
86.	<i>Hemidesmus indicus</i>	अनंतमूल काला	root	-	-	-
87.	<i>Fumaria indica</i>	पित्त पापड़	leaf	-	-	-
88.	<i>Gymnema sylvestre</i>	गुडमार पत्ती	leaf	-	-	-

स्रोत: जिला शिवपुरी - (1) श्री महावीर जड़ी बूटी भंडार, शिवपुरी, मो.-94251-37055 (2) मे. शिवम हर्बल, शिवपुरी, मो.-98262-63447 (3) मे. कृष्णा इंटरप्राइजेस, छतरी रोड, शिवपुरी, फोन-07492-406168, मो.- 94254-88911, (4) मे. विनोद एंड ब्रदर्स, कमलागंज, शिवपुरी, मो.-99934-79214 (5) श्री धर्मेन्द्र बंसल, कमलागंज, शिवपुरी, मो.-99074-58586, (6) मां. अम्बे ट्रेडिंग कंपनी, खादी ग्राम उद्योग, पोहरी, शिवपुरी मो.- 99810-18602 ।

जिला श्योपुर - (1) मे. गर्ग एंड कंपनी, कराहल, जिला श्योपुर, मो.-99935-79286, 97133-86011 (2) मे. वैष्णो ट्रेडर्स. मेन मार्केट कराहल, मो.-77258-61643 (3) मे. दीपक ट्रेडर्स एंड कंपनी, कराहल, जिला श्योपुर, मो.-80858-03318 (4) मे. प्रिया ट्रेडर्स, कराहल, जिला श्योपुर, मो.-98938-66765, 98937-92448 । (5) मे. के.के. इन्टरप्राइसेस, मेन मार्केट कराहल, मो.-98937-92483 । (6) मे. कृ.नो हर्बल्स, कराहल, जिला श्योपुर, मो.-86299-06224 ।

जिला ग्वालियर - (1) श्री सजीव अग्रवाल, दाल बाजार, ग्वालियर, मो.-94065-77880 (2) श्री जितेन्द्र सिंह राणा, ट्रांसपोर्ट नगर, ग्वालियर मो.-91793-47920, 96441-91112 (3) मे. लक्ष्मी ट्रेडर्स, ग्वालियर, मो.-91659-71047, 93401-94895 (4) श्री सुनील अग्रवाल, मोहना, जिला ग्वालियर, मो.-62630-8088 (5) मे. जैन हर्बल्स कंपनी, ए.बी. रोड, मोहना, जिला ग्वालियर, मो.-78281-19819 । (6) श्री मृदाल दीक्षित, ए.बी. रोड, मोहना, जिला ग्वालियर, मो.-70005-36150 ।

मध्यप्रदेश में न्यूनतम समर्थन मूल्य निर्धारित औषधीय एवं लघुवनोपज की (माह अगस्त-सितम्बर 2022)

प्रदेश के विभिन्न बाजारों के औसत बाजार मूल्य

क्र.	लघुवनोपज का नाम	कटनी	पकाना जिला सजना	अंशानाजपुर	उमरिया	मंडला	छिंदवाड़ा	शैबूल	पांडर जिला शैबूल	लामता जिला बालाघाट	बराघाट जिला सिक्की	गिवापुरी जिला बालाघाट	(Average price Rs./kg.)	
													कागानल	स्वातिथर
1	औरला (सूजा)	100-110	105	95-115	100-110	85-110	100-130	125-130	130	115	120	90-120	90-100	90-115
2	बहेड़ा कर्पासिया	12-22	23	10-12	24-25	18-20	20-26	20-24	28-30	20	20	09-14	10-12	15
3	बेगुआरी	20-25	-	25	20-25	15-21	12-24	18-25	36	15	31	25-30	20-30	30
4	धरार फूल	35	-	-	40-42	48-54	45-50	-	35	40	55	-	-	-
5	भिरवा	10-12	-	-	13-16	12-16	12-18	12-15	14	10	09-10	-	-	-
6	कागमेघ	15-20	-	-	20	35	24-32	24-25	28-30	28	35	-	-	-
7	गानरोधिया (सूजा)	28-30	35	-	35-50	35-45	32	-	50	40	40	40-50	40-45	45
8	बागविंधा	400	-	-	400-500	400-625	400-500	550-600	500-600	550	750	-	-	-
9	अर्जुन छाल	-	-	-	-	-	-	22-25	-	-	-	18-22	-	15-25
10	काँच बीज सफेद	30	-	25-33	-	-	24-45	35-45	32-33	45	60	-	-	-
11	खडद	200-225	-	320	200-250	250-300	-	-	-	250	260	100-135	100-150	190-240
12	महुआ फूल	25-27	24	18-25	25-26	23-26	28.5-35	26-30	30	30	35	30-32	25-28	-
13	चरोटा बीज	12-15	-	24-30	20-25	26-28	15-27	18-25	30-32	15	20-22	20-30	20-28	15-20
14	महुआ गुल्ली	-	38	35-38	38	36-40	32-38	35-43	-	25	35	40-42	35-40	-
15	चिनीकी गुल्ली	60-80	-	-	100	70-100	200-280	240-250	-	80	140	-	-	-
16	पुष्पार पत्ती (डूबल सलिल)	20-40	-	-	-	35	-	-	-	-	-	35-45	40-45	25-50
17	सकाब सफेद	-	-	200-240	-	-	-	-	-	-	-	180-220	210-220	190-240
18	पुष्पार पत्ती	60-90	-	-	80-90	90	80	100	110	-	-	-	-	-
19	गिलिय	10-15	-	20-25	15-20	-	-	-	25	-	35	18-22	20	15
20	हरा	10-16	-	-	14-15	10-12	14-18	14-20	16-17	10	15	-	-	-
21	काँच बीज	25	-	35	28	-	38-40	30-32	-	25	40	10-17	12-13	-
22	अल्लास फली	-	-	-	-	-	-	-	-	5	-	-	-	-
23	नाथ पन्ना	250	-	-	400	400-500	300-350	-	-	400	550	-	-	-
24	लाख कुसुम	400	-	-	650	550-600	550-600	-	-	700	700	-	-	-
25	जापुन गुल्ली	-	-	-	-	-	20-25	-	25	20	-	10-13	-	20-25
26	आमामरा	-	-	-	-	-	-	-	-	-	-	-	-	-
27	कुटवा	-	-	-	-	-	-	-	-	-	-	-	-	-
28	तेज बीज	15	-	-	-	-	-	25-30	-	10	30	15-25	16	-
29	अनामूल देगी	-	-	-	-	-	-	-	-	-	60	10-15	12-15	-
30	मकैय पंचांग	-	-	-	-	-	-	-	-	-	-	14-22	18	-
31	इगली बीज युक्त	15	-	28-30	-	25	17-20	25-27	-	25	36-37	20-22	-	-

विपणन सूचना प्रणाली

वनौषधियों एवं लघुवनोपजों हेतु

वन ग्रामों में निवासरत लोगों की आजीविका अर्जन का प्रमुख साधन वनोत्पाद रहें हैं। ये लोग लघुवनोपज का संग्रहण कर नजदीकी व्यापारी को कम मूल्य पर बेच देते हैं। सुसंगठित बाजारों का अभाव, मूल्यों की अपर्याप्त जानकारी व मांग की अनिश्चितता होने से विपणन में लोगों को परेशानी उठानी पड़ती है। इस परिप्रेक्ष्य से संस्थान की सामाजिक, आर्थिक व विपणन शाखा द्वारा लघुवनोपजों के बाजार की जानकारी उपलब्ध कराने के लिये विपणन सूचना प्रणाली (MIS Cell) वर्ष 2001 से लागू की गई है जिसके अंतर्गत वन धन पत्रिका का प्रकाशन किया जा रहा है। इस हेतु वर्तमान में म.प्र. राज्य लघुवनोपज संघ भोपाल द्वारा वनौषधियों के लिए विपणन सूचना सेवा हेतु वित्तीय सहायता प्रदान की जा रही है विपणनकर्ता को विभिन्न प्रकार की विपणन सूचनाओं की आवश्यकता होती है जैसे मुख्य उत्पाद बाजार-दशाएँ, मांग एवं पूर्ति, उपभोक्ता आवश्यकताएँ, आदि। विपणन सूचनाओं में वे सभी सूचनाएं, समंक, तथ्य, अनुमान, राय आदि सम्मिलित है जो निर्णय लेने में प्रयोग की जाती है।

विपणन सूचना प्रणाली सेल को क्रियान्वित रखने हेतु मध्यप्रदेश वन विभाग के चार अनुसंधान एवं प्रसार केंद्रों बैतूल, ग्वालियर झाबुआ व जबलपुर का सहयोग लगातार मिल रहा है। छत्तीसगढ़ के प्रमुख शहरों - धमतरी व जगदलपुर एवं महाराष्ट्र में नागपुर तथा राष्ट्रीय स्तर पर नई दिल्ली में चल रहे बाजार मूल्यों का समावेश पत्रिका में किया जा रहा है। आगे नेटवर्क विस्तार हेतु हम प्रयासरत हैं। मध्यप्रदेश के लगभग 14 शहरों में क्रय-विक्रय हेतु उपलब्ध लगभग 100 प्रजातियों के जड़ी-बूटियों के मूल्यों का समावेश पत्रिका में किया जाता है। मध्यप्रदेश शासन एवं संस्थाओं द्वारा समय समय पर लघुवनोपज संबंधी नीतियों में बदलाव व उसके प्रभाव संबंधी लेख, वनोपज समाचार, उपयोगी प्रजाती की खेती, घरेलू उपचार अन्य लेख राष्ट्रीय बाजारों की स्थिति आदि की सूचनाओं का समावेश किया जाता है। आपके सुझाव, शिकायत आदि के लिये निम्न पते पर संपर्क करें।

प्रेषक :

विपणन सूचना प्रणाली सेल,
वन उपयोगिता प्रभाग

राज्य वन अनुसंधान संस्थान
पोलीपाथर, जबलपुर - 482008

फोन : 0761-2666529 Ext. - 18

Email : vandhan_vyapar@rediffmail.com

बुक पोस्ट