

वन धन व्यापार (Van dhan Vyapar)
मध्य भारत की लघुवनोपजों एवं वनौषधियों के व्यापार संबंधी त्रैमासिक पत्रिका
 (A quarterly newsletter of trade in NTFPs and medicinal plants of Central India)

वर्ष 16

अंक – 3

सितंबर–2016

No.	Content	Page No.
1-	बाजार समीक्षा	1
2-	महत्वपूर्ण वनौषधि वन वन जीरा का उपयोग एवं विपणन	2-5
3-	National wholesale market rates of medicinal plants	6-7
4	National wholesale market rates of (Non wood forest products)	8
7-	National wholesale market rates of NTFPs (Non wood forest products)	9
8-	Purchase and sales rates of NTFPs in Katni (M.P.)	10-12
9-	Market rates of NWFPs in Neemuch (M.P.)	13
10-	Purchase and sales rate of NTFPs in Shivpuri & Sheopur (M.P.)	14-16
11-	Market rates of NTFPs Indore (M.P.)	17-18
12-	Purchase and sales rates of NTFPs in Umaria (M.P.)	19-21
13-	Purchase and sales rates of NTFPs in Mandla (M.P.)	22-23
14-	Market rates of NTFPs in Chicholi. Betul and Chhindwara (M.P.)	24
15-	Market rates of NTFPs in Dhamtari, Raipur and Jagdalpur (C.G.)	25-27
16-	Market rates of NTFPs in Nagpur (Maharashtra)	28
16-	List of Ayurvedic in Madhya Pradesh	29-30

आवरण पृष्ठ : गुड़मार (*Gymnema sylvestre*)

इस वर्ष भारत में केवल कुछ राज्यों को छोड़कर सभी राज्यों में वर्षा औसत से ज्यादा हुई है। मध्य भारत के लगभग सभी जिलों में इस वर्ष अच्छी बारिश होने से लघुवनोपजों के उत्पादन में बढ़ोत्तरी होने की सम्भावना है। जिससे लघुवनोपजों के भाव पिछले कुछ वर्षों में उत्पादन न होने के कारण बढ़ गए थे उनके बाजार मूल्यों में इस वर्ष कमी देखी जा सकती है।

आवंला – आवंले की फसल वर्ष औसत से ज्यादा रही है जो कि इस बार भी अच्छी होने की सम्भावना व्यक्त की जा रही है आवंले की फसल का विदोहन समय नवम्बर-दिसम्बर माह हैं जिसको अभी दो माह शेष है लेकिन ग्रामीण उसका विदोहन अक्टूबर माह से करने लगते हैं। अपरिपक्व आवंला बाजार में आना शुरु हो जाता है। कटनी व्यापारियों के अनुसार आवंले के बाजार मूल्य में इस वर्ष स्थिरता बनी रहने की सम्भावना है।

नागरमोथा – नागरमोथा पिछले वर्ष सम्पूर्ण मध्यप्रदेश में अत्याधिक मात्रा में बाजार में देखा गया था। मुख्यतः नीमच टीकमगढ़ एवं उमरिया जिलों में जो कि इसके मुख्य उत्पादक क्षेत्र हैं जिस कारण उसका बाजार मूल्य 15 से 20 रु. प्रति किलो था। नागरमोथा की फसल एक वर्ष के अंतराल में होती है। अतः पिछले वर्ष के उत्पादन को देखते हुये इस वर्ष नागरमोथा बाजार में कम देखा जा सकता है जिससे उसके मूल्यों में आंशिक वृद्धि होने की सम्भावना है।

वनजीरा – व्यापक मांग के चलते वन जीरा के मूल्यों में पिछले कुछ वर्षों में अत्याधिक मात्रा में बढ़ोत्तरी देखी गई है हालांकि पिछले कुछ वर्षों में वर्षा न होने के कारण उसके उत्पादन में काफी असर आया है जिसका प्रभाव उसके मूल्य पर भी पड़ा है वर्तमान में वन जीरा का बाजार मूल्य 300 से 400 रु. प्रति किलो तक हो गया है। वन जीरा फसलों के बीच स्वतः ही ऊग जाता है। अतः वर्षा अच्छी होने से अनाज की फसलों के साथ-साथ वन जीरा की फसल पर भी प्रभाव अच्छा पड़ेगा। वर्तमान स्थिति को देखते हुये इस वर्ष 100 रु. तक आने की सम्भावना है।

चरोटा – चरोटा बीज का मूल्य जो कि 40 से 50 रु. किलो तक आ गया था इस वर्ष के मूल्यों में काफी गिरावट देखी गई है। मंडला एवं छत्तीसगढ़ के बाजारों में चरोटा बीज का वर्तमान मूल्य 25-28 रु. प्रति किलो तक आ गया है। संग्राहक चरोटा बीज का विदोहन उसके परिपक्व होने के पूर्व ही कर लेते हैं जिससे उसके उत्पादन कम होता है।

वायबिडंग – वायबिडंग के मूल्य जो कि 700 से 800 रु. किलो तक आ गया है पिछले दो माह में उसके मूल्यों में स्थिरता बनी हुई है।

लाख – इस वर्ष की गर्मी का प्रभाव लाख की फसल पर भी देखा गया है। लाख के कीड़ों के पालन हेतु अधिकतम तापमन 40° C तक उचित माना जाता है जो कि इस वर्ष 46° C तक था जिसका प्रभाव लाख की कार्तिक की फसल पर अत्याधिक पड़ा है और उत्पादन बहुत कम हुआ है। बाजार मूल्य भी 100 से 120 रु. किलो तक हो गया है।

स्रोत :- व्यापार केसरी दैनिक समाचार पत्र

महत्वपूर्ण वनौषधि वन जीरा का उपयोग एवं विपणन

राजेश बर्मन एवं आलोक रैकवार

औषधीय पौधों का मानव सभ्यता के उदय के साथ ही स्वास्थ्य संबंधी समस्याओं के निवारण हेतु एक महत्वपूर्ण स्रोत रहा है। औषधीय पौधे मानव को रोग मुक्त जीवन के लिये प्रकृति का एक उपहार है यह हमारे स्वास्थ्य की रक्षा करने में एक महत्वपूर्ण भूमिका निभाता है। वन जीरा (*Vernonia anthelmintica*) जिसे आम तौर पर काली जीरी के रूप में जाना जाता है एक महत्वपूर्ण औषधीय पौधा है। इसके औषधीय उपयोगों का उल्लेख आयुर्वेद एवं यूनानी की पारम्परिक प्रणाली में किया गया है। वन जीरा का उपयोग बड़े पैमाने पर अस्थमा, गुर्दे की परेशानियों, सूजन सृजन, कृमि संक्रमण एवं ऐठन जैसे कुछ रोगों के उपचार में किया जाता है।

परिचय – *Vernonia anthelmintica* Willd. (Syn. *Centratherum anthelminticum* Kuntze or *Ascardia* or *Serratula anthelmintica*) जो कि Asteraceae प्रजाति का पौधा है सम्पूर्ण भारत में पाया जाता है।

उपयोगी भाग – बीज/फल



फोटों – वन जीरा फूल



फोटों – वन जीरा फली

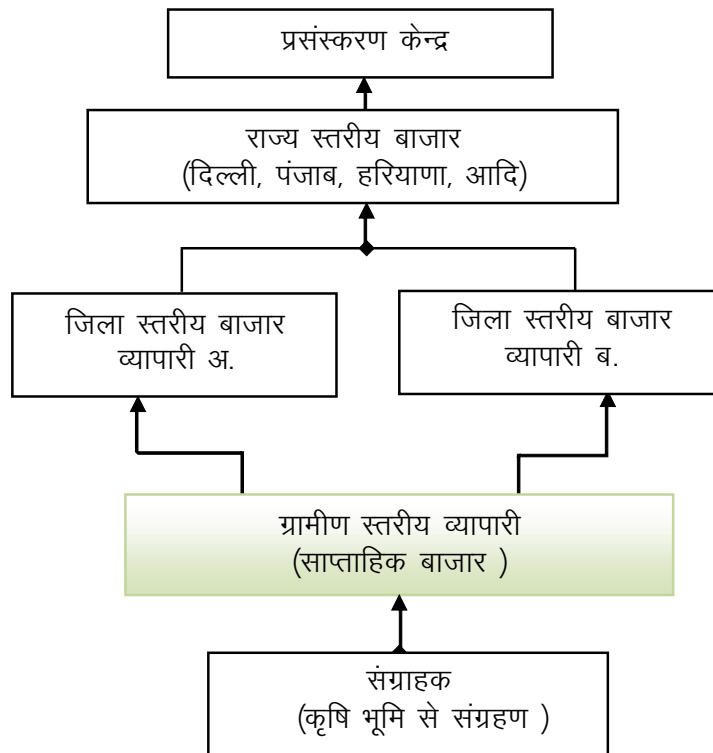
वानस्पतिक विवरण – वन जीरा एक वर्षीय पौधा है जो सीधा, पत्तेदार लगभग 2 से 3 फीट ऊँचा होता है। इसका तना एवं शाखाएँ मजबूत, मखमली होती हैं तथा पत्तियाँ दोनों पक्षों पर अंडाकार या भाले के आकार, तीव्र, दातेदार, रोमिल 5 से 9 से.मी लम्बी तथा व्यास 2.5 से 3.2 से.मी का होता है। पुष्प बैंगनी रंग का होता है। शाखाओं के शीर्ष पर समूह में खिलते हैं। फली 4–6 सेमी लंबी 10 निशानवाला, आयताकार काले रंग की होती है।

उपयोग – वनजीरा कृमिरोग में अत्यंत उपयोगी है। चर्मरोग, आंतविकारों, मधुमक्खी तथा बिच्छु दंश में तथा सभी प्रकार के ज्वरों में लाभकारी। कृमिरोग में कालीजीरी का चूर्ण बनाकर शहद के साथ सेवन करने से सभी प्रकार के कृमि नष्ट होते हैं। मधुमक्खी के विष से शरीर पर होने वाली गांठ पर इसके पंचाग को गरम कर विषयुक्त भाग पर बाँधने से या इसका रस निकालकर लगाने से लाभ होता है। उदरशूल एवं शरीर के किसी हिस्से में वातशूल में कालीजीरी का बारीक चूर्ण जल के साथ देने से लाभ होता है। खाज-खुजली में कालीजीरी को बर्तन में रखकर गरम कर जला कर कोयले जैसा करने के पश्चात् तेल में मिलाकर खरल में पीसकर रोगग्रस्त भाग पर लगाने से लाभ होता है। काली जीरी का चूर्ण नीबू के रस में मिलाकर बालों में लगाने से जूँ मर जाती हैं। जीर्ण ज्वर तथा प्रसूता

के लिये यह एक उत्तम औषधि है। सभी प्रकार के ज्वर में मिट्टी के बर्तन में कालीजीरी तीन माशा डालकर बर्तन को अग्नि पर रख दें, गरम होकर फूटने लगे तब इसमें 14 तोला जल डाल कर उबाल लें, जब चार तोला जल बाकी रहे, तब उसमें थोड़ा शहद मिलाकर टंडा कर पिलाने से लाभ होता है। जीर्ण कामला में 100 मि.ग्राम कालीजीरी पीसकर प्रत्येक समय ठंडे जल के साथ देना चाहिए। गर्भवती महिला के सूजन में कालीजीरी, जीरा तथा कुटकी का क्वाथ बनाकर पिलाना चाहिए।

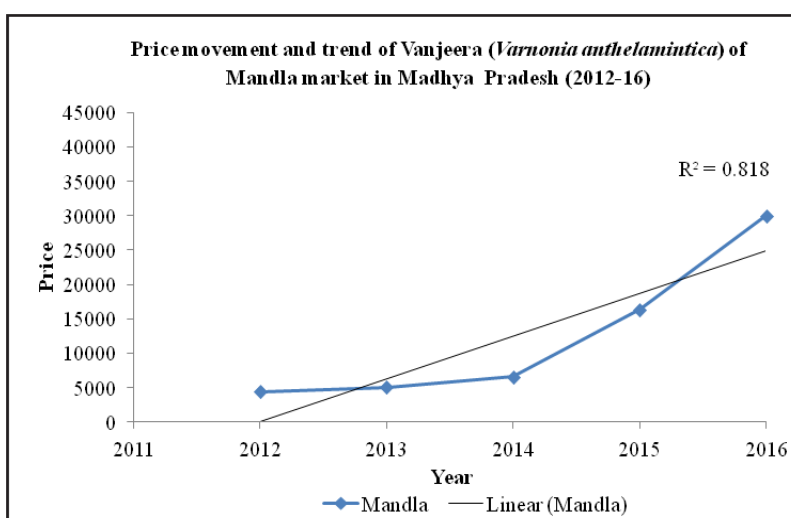
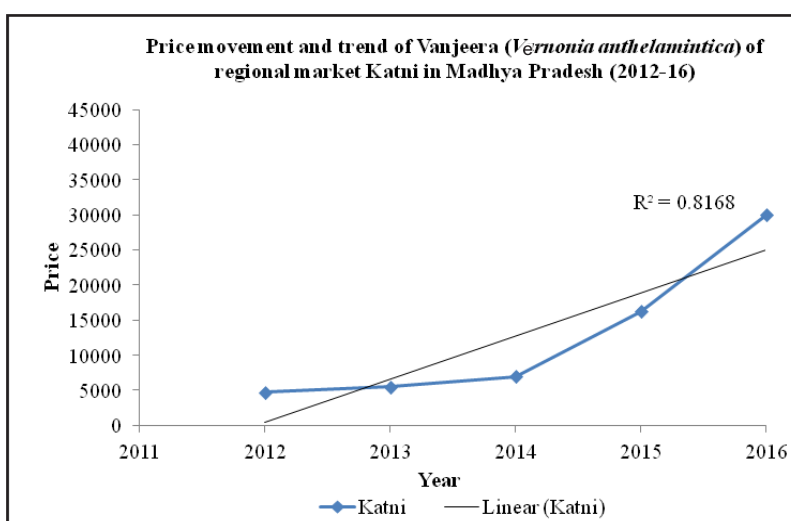
संग्रहण/प्रसंस्करण – वन जीरा स्वतः ही मक्का, ज्वार की फसलों के बीच में ऊगने वाला एक वार्षिक पौधा है, इसकी खेती नहीं की जाती अपितु जिन क्षेत्रों में कृषक खेती करते हैं उन जगहों पर जून-जुलाई माह में मक्का ज्वार की फसलों के साथ स्वयं ही ऊग जाते हैं इन फसलों से खरपतवार को अलग नहीं किया जाता है अतः ये उन्हीं के साथ बढ़ते रहते हैं। सितम्बर माह से इनमें पुष्प आना प्रारंभ हो जाता है एवं अक्टूबर माह में इनमें पौधों पर फल लगे देखे जा सकते हैं। दीपावली अर्थात् नवम्बर-दिसम्बर माह में इनके बीज पूरी तरह से परिपक्व हो जाते हैं। बीजों के परिपक्व हो जाने पर संग्राहक पौधे के ऊपरी भाग को हसियों की सहायता से खेतों से काटकर ले आते हैं तथा लकड़ी की सहायता से पीटकर इसके बीजों को पौधे से गिरा लेते हैं लेते हैं गिरे हुये बीजों को लगभग 10 से 15 दिनों तक छाया में सुखाया जाता है बीज जैसे जैसे सूखता जाता है वह अपने ऊपर लगा गर्दा या खक्सी छोड़ता जाता है इसका गर्दा बहुत कडवा होता है इसलिये इसे कड़ू जीरा भी कहा जाता है। लगभग 15-20 दिन पश्चात् उसका गर्दा पूरी तरह से बीज से अलग हो जाता है तक संग्राहक उसे सूप्ते की सहायता से अच्छी तरह फटक कर अलग कर दिया जाता है। बीजों को अच्छी तरह साफ करने के पश्चात् संग्राहक उसे समीपस्थ सामाप्ताहिक बाजारों में आवश्यकता अनुसार बेच देता है।

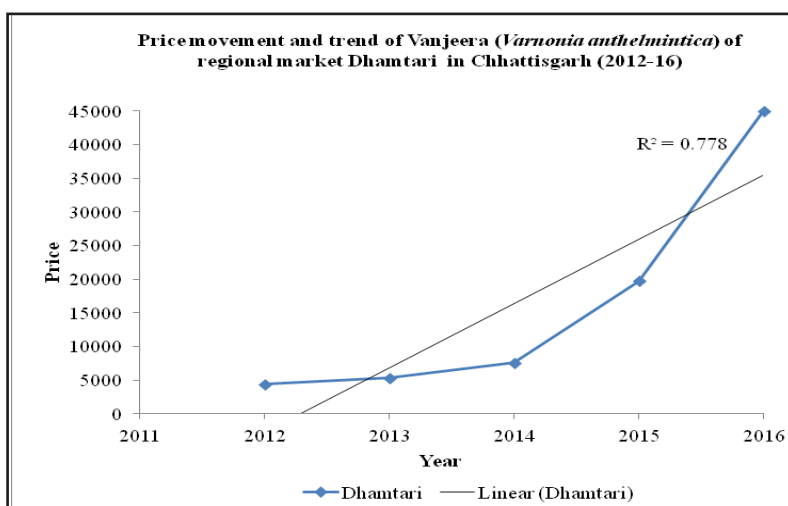
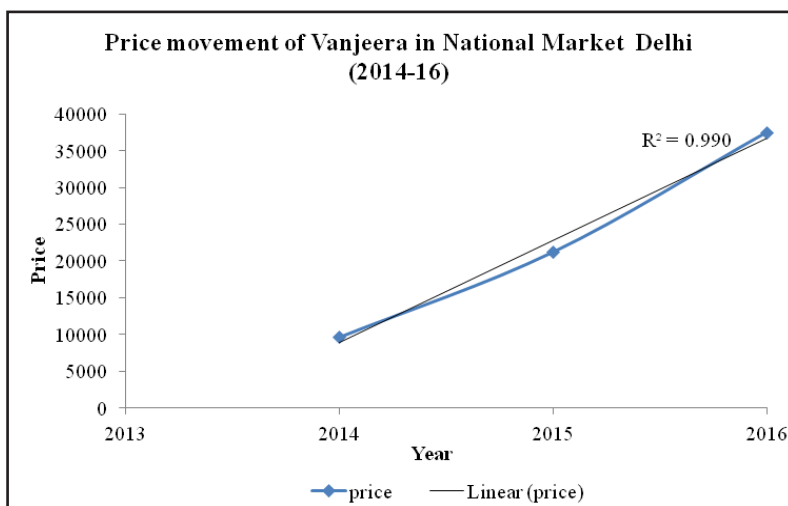
विपणन चरण – वन जीरा वजन में बहुत हल्का होता अतः एक संग्राहक अनुमानतः 10 से 15 किलो बीज ही एकत्र



कर पाता है जिसे वह नजदीकी साप्ताहिक बाजार में बेच देता है। साप्ताहिक बाजार के व्यापारी जो वनोपज की खरीदी करते हैं वह बाजार के अलग-अलग दिनों से वन जीरा खरीद कर अपने पास भण्डारित करता रहता है चूँकि वन जीरा का प्रसंस्करण संग्राहको द्वारा स्वयं ही कर दिया जाता है अतः व्यापारी को उसमें किसी भी प्रकार का प्रसंस्करण का कार्य नहीं करवाना होता है वह सीधे ही जब उसके पास बेचने लायक माल एकत्र हो जाता है तब वह उसे जिला स्तरीय मंडियों में माध्यम से लघुवनोपज व्यापारियों को या सीधे ही व्यापारियों को इसका विक्रय कर देता है।

बाजार मूल्य – वन जीरा के मूल्यों में पिछले कुछ वर्षों में अत्याधिक बढ़ोत्तरी हुई है मध्यप्रदेश की क्षेत्रीय मण्डी कटनी में वर्ष 2012-13 में जहां इसका बाजार मूल्य 50 से 60 रु. प्रति किलो था, वही वर्तमान में इसका मूल्य बढ़कर 350 से 400 रु. प्रति किलो तक पहुंच गया है। छत्तीसगढ़ की क्षेत्रीय मण्डी धमतरी में वर्ष 2012-13 में वन जीरा का बाजार मूल्य 50 रु. प्रति किलो था तथा वर्तमान में यह भी बढ़कर 450 से 475 रु. प्रति किलो तक पहुंच गया है, जिसका प्रभाव राष्ट्रीय स्तर की मण्डी दिल्ली पर भी पड़ा है दिल्ली में वन जीरा का मूल्य वर्ष 2016 में बढ़कर 375 रु.





प्रति किलो तक हो गया है व्यापारी इसका कारण मांग में वृद्धि होना मानते हैं। बाजार मूल्य अत्याधिक होने से वन जीरा में मिलावट का कार्य किया जा रहा है, घुडजीरा (घोड़े का जीरा) जिसका आकार वन जीरा जैसा ही, हल्के खाखी रंग का होता है एवं बाजार में 20 से 30 रु. प्रति किलो की दर से आसानी से उपलब्ध हो जाता है। इसका उपयोग वजन बढ़ाने के लिये कर रहे हैं।

निष्कर्ष – औषधीय पौधों एवं लघुवनोपजों जैसे वन जीरा, चिरायता, बायविडग, चकौड़ा का उत्पादन धीरे धीरे कम होता जा रहा है जिसका मुख्य कारण अत्याधिक एवं अपरम्परागत तरीके से उसका विदोहन है जिसका प्रभाव उनके मूल्यों पर भी पड़ा है। वर्तमान में सभी वनोपजों के बाजार मूल्य लगातार बढ़ते जा रहे हैं। संग्राहक अपने रोजमर्रे की आवश्यकता को पूरा करने के लिये इनको अपरिपक्व अवस्था में ही विदोहन कर समीपस्थ बाजारों में बेच देते हैं। अपरिपक्व अवस्था में विदोहन से उनके बीज जमीन पर नहीं गिर पाते और नये पौधों का जन्म नहीं हो पाता एवं वह वनोपज उस क्षेत्र से धीरे धीरे विलुप्त होती जाती है।

National Wholesale Market Rates of Medicinal Plants

Average price (Rs./Kg.)

S.N.	Botanical name	प्रजाति नाम	July-16	Aug-16	Sep - 16
1.	<i>Emblica officinalis</i>	ऑवला	60-65	58-62	58-62
2	<i>Apium graveolens</i>	अजमोदा	40-50	40-50	40-50
3.	<i>Hemidesmus indicus</i>	अनन्तमूल (मद्रासी)	360	360	360
4.	<i>Hemidesmus indicus</i>	अनन्तमूल (काला)	30	26	26
5.	<i>Terminalia bellerica</i>	बहेड़ा	10-12	10-12	10-12
6.	<i>Terminalia bellerica</i>	बहेड़ा कचरिया	18-25	16-25	16-25
7.	<i>Ceasalpinia crista</i>	सागरगोटा	-	-	-
8.	<i>Cyperus scariosus</i>	नागरमोथा	35-40	35-40	35-40
9.	<i>Plumbago zeylanica</i>	चित्रक छाल (देसी)	180	180	180
10.	<i>Terminalia arjuna</i>	अर्जुन छाल	18-22	18-22	18-22
11.	<i>Butea monosperma</i>	कमरकस	200-270	200-270	200-270
12.	<i>Dioscorea bulbifera</i>	बाराहीकंद लाल	30	30	30
13.	<i>Pueraria tuberosa</i>	विधारीकंद सफेद	35-50	35-50	35-50
14.	<i>Terminalia chebula</i>	हरड़ (छोटी) मुबई	105-130	105-130	105-130
15.	<i>Centratherrum cyminum</i>	कालीजीरी	475-500	475-500	475-500
16	<i>Plumbago zeylanica</i>	चित्रकमूल देसी	-	-	-
17.	<i>Plumbago zeylanica</i>	चित्रक छाल	180	180	180
18.	<i>Withania somnifera</i>	अश्वगंधा	200-330	200-330	200-330
19.	<i>Mentha arvensis</i>	पोदीना	35-110	35-110	35-110
20.	<i>Aegle marmelos</i>	बेलगिरी	20-35	20-30	20-30
21.	<i>Embelia ribes</i>	बायविडंग	750-800	775-800	775-800
22.	<i>Andrographis paniculata</i>	कालमेघ	25-45	25-45	25-45
23.	<i>Mucuna pruriens</i>	क्रौंच बीज सफेद	125-130	125-130	125-130
24.	<i>Mucuna pruriens</i>	क्रौंच बीज काला	-	-	-
25.	<i>Celastrus paniculatus</i>	मालकांगनी	100-215	100-215	100-215
26.	<i>Helicteris isora</i>	मरोड़फली	20-22	20-22	20-22
27.	<i>Abelmoschus moschatus</i>	मुश्कदाना	150-160	150-160	150-160
28.	<i>Asparagus adscendens</i>	सतावर पीली	300-350	330-350	320-350
29.	<i>Asparagus racemosus</i>	सतावर सफेद	150-160	150-160	160-170
30.	<i>Piper longum</i>	पीपल छोटी	855-860	855-860	835-840
31.	<i>Piper cubeca</i>	शीतल चीनी	800-855	880-885	930-935
32.	<i>Curculigo orchioides</i>	मूसल सूडान	500-550	500-550	500-550
33.	<i>Chlorophytum borivillianum</i>	मूसली फार्मी	1400-1450	1400-1450	1400-1450
34.	<i>Alpinia galanga</i>	कुलन्जन	130-135	130-135	130-135
35.	<i>Terminalia chebula</i>	हरड़ छोटी	105-130	105-130	105-130

S.N.	Botanical name	प्रजाति नाम	July-16	Aug-16	Sep - 16
36.	<i>Terminalia chebula</i>	हरड़ छोटी	20-25	20-25	-
37.	<i>Solanum nigrum</i>	मकोय	70-80	120-135	120-135
38.	<i>Homalomea aromatica</i>	सुगंधमंत्री	-	-	-
39.	<i>Psoralea corylifolia</i>	बाउची	70-75	70-75	70-75
40.	<i>Litsea glutinosa</i>	मैदा लकड़ी	-	-	-
41.	<i>Barberis aristata</i>	रसोत	80-320	80-320	80-320
42.	<i>Acorus calamus</i>	गुड़बच	60-65	60-65	
43.	<i>Aloe barbadensis</i>	एलोविरा	-	-	-
44.	<i>Symplocos racemosa</i>	लोघपठानी	38-65	38-65	38-65
45.	<i>Picrorhiza kurroa</i>	कुटकी	750-900	750-950	750-950
46.	<i>Convolvulus pluricaulis</i>	शंखपुष्पी	38-40	38-40	38-40
47.	<i>Ocimum basilicum</i>	तुलसी पत्र	65-90	65-90	65-90
48.	<i>Ocimum basilicum</i>	तुलसी बीज	300-400	300-400	300-400
49.	<i>Blephari edulis</i>	उदंगन बीज	900	900	900
50.	<i>Centella asiatica</i>	ब्राम्ही असली	200-250	200-250	200-250
51.	<i>Swertia chirayta</i>	चिरायता(नेपाली)	300-380	330-380	330-380
52.	<i>Ashavata pipla</i>	पीपल बड़ी	-	-	-
53.	<i>Piper longum</i>	बालछड़(नेपाली)	800-825	800-825	800-825
54.	<i>Glycyrriza glabra</i>	मुलैठी(अफगानिस्तान)	-	-	-
55.	<i>Glycyrriza glabra</i>	मुलैठी स्पेशल	190-200	190-200	190-200
56.	<i>Jatropha curcus</i>	रतनजोत	270-275	270-275	270-275
57.	-	सालबदाना	-	-	400-500
58.	-	काकोली	200	200	200
59.	<i>Andrographis paniculata</i>	चिरायता	-	-	300-380
60	-	हाऊबेर	-	-	-

Advertisement in VAN DHAN

"VANDHAN VYAPAR news letter has wide readership which includes the Forest societies, producers of medical plants, farmers, traders and researchers. To publish advertisement in newsletter private/ govt./ semi govt. advertisers can send the amount according to the advertisement size. Please make your demand draft in favour of Director, State Forest Research Institute, Polipather, Jabalpur - 482008. The rates are given below are for one time advertisement according to the size of the advertisement."

Full page Rs. 1000/-

Half page Rs. 500/-

Quarter page Rs. 250/-

National wholesale market rates of NTFPs (Non wood forest products)

Average price (Rs./Kg.)

S.N.	Botanical name	प्रजाति नाम	May-15	June-15	July-15
1.	<i>Citrullus colocynthis</i>	इंद्रायण फल	25-28	28-30	28-30
2.	<i>Luffa echinata</i>	विंडाल	-	-	-
3.	<i>Schleichera oleosa</i>	कुसुम फूल	475-500	475-500	475-500
4.	<i>Commiphora mukul</i>	गुग्गल	550-820	550-820	550-820
5.	<i>Lawsonia alba</i>	मेंहदी	88-90	88-90	90-92
6.	<i>Cichorium intybus</i>	कासनी	90-100	90-100	90-100
7.	<i>Smilax chinensis</i>	चोब चीनी	600-700	600-700	600-700
8.	<i>Smilax glabra</i>	लोखण्डी	400-600	400-600	400-600
9.	<i>Shellac</i>	लाख पीपल (बड़ी)	330-350	330-350	330-350
10.	<i>Acacia concina</i>	शिकाकाई	-	-	-
11.	<i>Moringa oleifera</i>	गोंद सहिजना	175-280	175-280	175-280
12.	<i>Viola officinalis</i>	वनपशा	650-950	650-950	650-950
13.	<i>Veteria indica</i>	कोंदरुगोंद	200-300	200-300	200-300
14.	<i>Alpinia galanga</i>	कुलंजन	130-135	130-135	130-135
15.	<i>Cassia fistula</i>	अमलता सफली	30	30	30
16.	<i>Eugenia caryophyllus</i>	लौंग पत्ता	40-42	40-42	40-42
17.	<i>Rosa indica</i>	फूल गुलाब	120-130	100-300	100-300
18.	<i>Callicarpa macrophylla</i>	प्रियंगू फूल	75-100	75-100	75-100
19.	<i>Nrdostachys jatamansi</i>	बालछड़ (नेपाली)	800-825	800-825	800-825
20.	<i>Parmelia perforata</i>	छड़ीला (नेपाल)	300-375	300-380	360-380
21.	<i>Sapindus trifoliatus</i>	रीठा	35-40	40-44	40-44
22.	-	सालब गट्टा	100-120	100-120	100-120
23.	<i>Pistacia integerrima</i>	काकड़ा सिंगी	900	850	850
24.	<i>Myrica esculenta</i>	कायफल	52-55	52-55	50-55
25.	<i>Valeriana wallichii</i>	तगरगांठ	400	400	430
26.	<i>Abies webbiana</i>	तालिसपत्र	-	-	-
27.	<i>Rubia cordifolia</i>	मजीष्ठा	-	-	-
28.	<i>Cinnamomum glaucescens</i>	सुगंध कोकिला	-	-	-
29.	<i>Jatropha curcus</i>	रतनजोत	270-275	270-275	295-300
30.	<i>Zizyphus sativa</i>	उन्नाब लाल	174-175	174-175	174-175
31.	<i>Zizyphus sativa</i>	उन्नाब लाल	-	-	-
32.	<i>Centratherum cyminum</i>	काला जीरा	475-500	475-500	475-500

National wholesale market rates of NTFPs (Non wood forest products)

Average price (Rs.\Kg.)

S.N.	Botanical name	प्रजाति नाम	July-16	August-16	Sept-16
01.	Chironji (<i>Buchanania lanzan</i>)	चिरौंजी	475-650	475-650	475-650
02.	Isabgol (<i>pantago ovata</i>)	इसबगोल(भूसी)	400-450	400-450	425-450
03.	Gums	गोंद	-	-	-
04.	Dhaora Samudha (<i>Anogeissus latifolia</i>)	धावड़ा समुधा	225-275	225-275	200-250
05.	Dali white	सफेद डली	400-425	400-425	375-500
06.	Dali yellow	पीली डली	300-325	300-325	300-325
07.	Talu Nigeria	नाइजीरिया तालू	115-120	115-120	115-120
08.	White Nigeria	नाइजीरिया सांख	350-360	350-360	-
09.	1.5 - 2.5 No.	डेढ़ . ढाई नंबर	115-120	115-120	115-120
10.	Katira white	कतीरा सफेद	60-110	-	-
11.	Babul talu(<i>Acacia nilotica</i>)	बबलू तालू	90-100	90-110	90-110
12.	Nigeria white	नाइजीरिया सांख	350-360	350-360	-
13.	Katha(<i>Acaacia nilotica</i>)	कत्था	-	-	-
14.	Bhatti new	भट्टी नया	1350-1400	1600-1675	1650-1700
15.	Shikakai Nepal	शिकाकाई नेपाल	-	-	-
16.	Banarasi average	बनारसी पाउडर	-	-	-
17.	Banarasi medium	बनारसी मीडियम	-	-	-
18.	Imli (<i>Tarmarindus indica</i>)	इमली	-	-	-
19.	Ranchi (Qty.in quintal)	रांची (क्वि.में)	3300-3600	3300-3600	3300-3600
20.	Guwahati	गुवाहटी	3300-3600	3300-3600	3300-3600
21.	Jagdapur	जगदलपुर	3700-4100	3700-4100	3700-4100
22.	Seedless	बीजरहित	5000-9000	5000-9000	5000-9000
23.	Amchur (<i>Mangifera indica</i>)	अमचूर	-	-	-
24.	Khapta	खप्ता	7500-8500	7500-8000	7500-8000
25.	Dandochya	डंडोचया	15500-21000	15500-21500	15000-20000
26.	Nizambad	निजामाबाद	19500-22500	19000-24000	18500-23500
27.	Jagdapur	जगदलपुर	-	-	11000-11500
28.	Raipur	रायपुर	-	-	-
29.	Chhindwara	छिन्दवाड़ा	12500-19000	12500-19000	12500-18500
30.	Lajwanti	लाजवंती	220-240	220-240	220-240

Purchase and sales rates of NTFPs in Katni (M.P.)

Date : 31-08-2016

Average price (Rs.\Quintal)

S.N.	Botanical name	प्रजाति नाम	Part used rate	Purchase rate	Sale rate
1.	<i>Emblica officinalis</i>	ऑवला गुठली रहित	fruit	4300	4500
2.	<i>Emblica officinalis</i>	ऑवला गुठली सहित	fruit	1000	1200
3.	<i>Terminalia bellerica</i>	बहेड़ा साबुत	fruit	450	500
4.	<i>Terminalia bellerica</i>	बहेड़ा कचरिया	fruit	1000	1200
5.	<i>Aegle marmelos</i>	बेल गूदा	fruit	-	-
6.	<i>Woodfordia fruticosa</i>	धवई फूल नया	flower	3000	3200
7.	<i>Woodfordia fruticosa</i>	धवई फूल पुराना	flower	-	-
8.	<i>Semecarpus anacardium</i>	भिलवा	fruit	400	500
9.	<i>Plumbago zeylanica</i>	चित्रक	root	3500	4000
10.	<i>Andrographis paniculata</i>	चिरायता	leaves	1500	2000
11.	<i>Cyperus scariosus</i>	नागरमोथा	root	2000	2200
12.	<i>Butea monosperma</i>	पलाश फूल	flower	800	900
13.	<i>Solanum indicum</i>	वायकुम्मा	fruit	-	-
14.	<i>Strychnos potatorum</i>	निर्मली	seed	10000	11000
15.	<i>Acorus calamus</i>	गुड़वच	root	5000	5500
16.	<i>Embelia ribes</i>	बायबिडंग	seed	70000	80000
17.	<i>Caesalpinia crista</i>	गटारन	seed	8000	9000
18.	<i>Psoralea corylifolia</i>	बाउची	seed	4500	5500
19.	<i>Litsea glutinosa</i>	मैदा लकड़ी	bark	-	-
20.	<i>Terminalia arjuna</i>	अर्जुन छाल	bark	-	-
21.	<i>Holarrhena pubescens</i>	कूड़ा छाल	bark	-	-
22.	<i>Clerodendrum serratum</i>	भारंगी छाल	bark	-	-
23.	<i>Hedychium spicatum</i>	कपूर कचरी	root	4000	4200
24.	<i>Randia dumatorum</i>	मैन फल	fruit	-	-
25.	<i>Celastrus paniculatus</i>	माल कांगनी	seed	8000	9000
26.	<i>Helicteres isora</i>	मरोर फली	fruit	800	900
27.	Honey	शहद	juice	12000	14000
28.	<i>Madhuca latifolia</i>	महुआ	flower	-	-
29.	<i>Cassia tora</i>	चरोटा बीज	seed	-	-
30.	<i>Chlorophytum tuberosum</i>	सफेद मूसली	tuber	-	-
31.	<i>Tamarindus indica</i>	इमली बीज रहित	seed	-	-
32.	<i>Butea monosperma</i>	पलाश बीज	seed	2500	3000
33.	<i>Buchanania lanzan</i>	चिरोंजी	seed	-	-
34.	<i>Gloriosa superba</i>	कलिहारी	rhizome	6000	6500-7000

S.N.	Botanical name	प्रजाति नाम	Part used	Purchase rate	Sales rate
30.	<i>Tamarindus indica</i>	इमली बीज युक्त	fruit	2400	2500
31.	<i>Tamarindus indica</i>	इमली बीज रहित	fruit	4000	4200
32.	<i>Butea monosperma</i>	पलाश बीज	seed	-	-
33.	<i>Buchanania lanzan</i>	चिरौजी 1	seed	-	-
34.	<i>Buchanania lanzan</i>	चिरौजी 2	seed	-	-
35.	<i>Buchanania lanzan</i>	चिरौजी 3	seed	40000	45000
36.	<i>Madhuca latifolia</i>	महुआ फूल	fruit	3500	4250
37.	<i>Gloriosa superba</i>	गुड़मार पत्ती	flower	-	-
38.	<i>Madhuca latifolia</i>	महुआ गुल्ली	seed	-	2500
39.	<i>Gloriosa superba</i>	कलिहारी	rhizome	-	-
40.	<i>Cholorophytum borivilamum-1</i>	सफेद मसूली 1	tuber	-	-
41.	<i>Cholorophytum borivilamum-2</i>	सफेद मसूली 2	tuber	-	-
42.	<i>Cholorophytum borivilamum-3</i>	सफेद मसूली 3	tuber	-	-
43.	<i>Curcuma angustifolia</i>	तीखुर	root	-	-
44.	<i>Symplocos racemosa</i>	लोध पटानी	bark	-	-
45.	<i>Sphaeranthus indicus</i>	गोरखमुंडी	fruit	1500	1700
46.	<i>Butea monosperma</i>	कमरकस	gum	8000	10000
47.	<i>Zanthoxylum armatum</i>	तेज बल	fruit	1100	1200
48.	<i>Vetiveria zizanooides</i>	खस (1)	root	-	-
49.	<i>Vetiveria zizanooides</i>	खस (2)	root	3500	4000
50.	<i>Vetiveria zizanooides</i>	खस (3)	root	-	-
51.	-	शिकाकाई	root	-	-
52.	<i>Sapindus trifoliatus</i>	रीठा	fruit	-	-
53.	<i>Asparagus racemosus</i>	सतावर पीला	tuber	-	-
54.	<i>Asparagus racemosus</i>	सतावर सफेद	tuber	7000	8000
55.	<i>Boswellia serrata</i>	राल धूप	gum	-	-
56.	<i>Mucuna pruriens</i>	क्रोंच बीज	seed	6000	7000
57.	<i>Vernonia anthelmintica</i>	वन जीरा	seed	30000	35000
58.	<i>Withania somnifera</i>	अश्वगंधा	tuber	-	-
59.	<i>Schleichera oleosa</i>	कुसुम बीज	seed	800	1000
60.	<i>Ocimum basclicum</i>	वन तुलसी	seed	1000	1200

S.N.	Botanical name	प्रजाति नाम	Part used	Purchase rate	Sales rate
61.	<i>Zizyphus mauritiana</i>	बेर	fruit		
62.	<i>Vanda roxburgii</i>	रासना जड़ी	root	-	-
63.	<i>Cassia fistula</i>	अमलतासफली	fruit	-	-
64.	<i>Shellac</i>	लाख(कुसुमी, नागुली)	lac	10000	12000
65.	<i>Shellac</i>	लाख (कतिकी बैसाखी)	lac	8000	10000
66.	<i>Commiphora mukul</i>	गुग्गल	gum	-	-
67.	<i>Adhatoda vasica</i>	अडूसा	root	-	-
68.	<i>Tinospora cordifolia</i>	गिलोय	stem	1200	1500
69.	<i>Terminalia chebula</i>	हर्रा	fruit	650	700
70.	<i>Curculigo orchiodes</i>	मसूली काली	tuber	-	-
71.	<i>Terminalia chebula</i>	हर्रा कचारिया	fruit	1200	1400
72.	<i>Jatropha curcus</i>	रतनजोत बीज	seed	1200	1400
73.	<i>Terminalia chebula</i>	बाल हर्रा	fruit	7000	8000
74.	-	रतीश बीज	seed	-	-
75.	<i>Gloriosa superba</i>	गुडमार पत्ती	leaves	6000	6500
76.	<i>Anogiessius latifolia</i>	धावड़ा गोंद	gum	6000	7000

Market rates of NWFPs in Neemuch (M.P.)

Date : 28-08-16

Average price (Rs./ kg.)

S.N.	प्रजाति नाम	Neemuch	S.N.	प्रजाति	Neemuch
1.	अश्वगंधा अंगूठा	340	34.	धवई फूल	70
2.	अश्वगंधा स्पेशल	270	35.	गोखरु छोटा	120
3.	अश्वगंधा स्पे. बेस्ट	250	36.	गोखरु पंचांग	24
4.	अश्वगंधा नं.1	225	37.	गुड़मार पत्ती	48
5.	अश्वगंधा टुकड़ी	170	38.	गुड़बच	-
6.	अश्वगंधा पत्ती	15	39.	गिलोय	25
7.	आंवला गुठलीरहित	55	40.	हरड़ छोटी	-
8.	अमलतास फली	15	41.	हरड़ साबूत	-
9.	अडूसा पत्ती	25	42.	बाल हर्रा (हर्रा)	-
10.	अनार छिलका	35	43.	मेंहदी पत्ती	-
11.	अनन्तमूल	-	44.	मकोई दाना	140
12.	असालिया	85	45.	मुलेठी बेस्ट	-
13.	अजमोदा बीज	-	46.	मुलेठी सामान्य	-
14.	बला पंचांग /मूल	25	47.	इसबगोल	-
15.	बबूल छाल	20	48.	इसबगोल भूसी	-
16.	बहेड़ा साबूत	9	49.	क्रौच बीज जंगली	-
17.	बहेड़ा छिलका	25	50.	क्रौच बीज काला	-
18.	बेल गूदा	25	51.	क्रौच बीज सफेद	-
19.	बायबिडंग	-	52.	करेला बीज सूखा	-
20.	बाउची बीज	80	53.	काला जीरा	-
21.	ब्राम्ही पत्ती	40	54.	कटेशी छोटी	-
22.	बिधारी कंद सफेद	-	55.	कुठी मीठा	170
23.	मंजिष्ठा	185	56.	नीम पत्ती	18
24.	भ्रंगराज	38	57.	पोदीना पत्ती	45
25.	इंद्रायण फल	-	58.	सनाय पत्ती	-
26.	भिलवा	15	59.	सलई गोंद	220
27.	सरफोंका	20	60.	तुकमारिया छोटा	-
28.	सतावर सफेद	-	61.	तुलसी पंचांग	-
29.	शंखपुष्पी पाउडर	-	62.	चिरायता पंचांग	-
30.	सालमपंजा	-	63.	रतनजोत	-
31.	शिकाकार्ई पाउडर	-	64.	रासना जड़ी पत्ती	-
32.	शिवलिंगी बीज	-	65.	अमलतास गूदा	-
33.	तुकमारिया बड़ा	-	66.	अश्वगंधा पावडर	-

Sources : Ms. Rameshchandra Ramkumar, Sitakunj Ushaganj, Manasa, Neemuch (M.P.) 07421- 458110, Mo.9425106561, 9425924316, 9425975061, Phone: 242061, 242006, 242316, Ms. Adinath Trading Company, Mandi Parisar, Neemuch ,

Purchase and sales rate of NTFPs IN Shivpuri and Sheopur (M.P.)

Date 26-08-2016

Sheopur

Shivpuri

S.No.	प्रजाति का नाम	Purchase rate	Sales rate	Purchase rate	Sales rate
1.	ऑवला गुठली रहित	4500	4800-5000	4000-4500	5000
2.	ऑवला गुठली रहित	2000	2400	-	-
3.	बहेड़ा साबुत	600-700	800-900	500-600	700-800
4.	बहेड़ा कचारिया	1000	1200	900	1000-1200
5.	बेल गुदा	2000	2200	2000	2200
6.	धवई फूल	-	-	-	-
7.	चित्रकमूल	-	-	-	6000
8.	नागरमोथा	2000-2200	2400-2600	2000	2200
9.	टेशु फूल	1000	1200	-	-
10.	वायकुम्मा	-	-	-	-
11.	गटारन	-	-	6000	6500
12.	मैदा छाल	-	-	-	-
13.	अर्जुन छाल	-	-	-	-
14.	कूड़ा छाल	-	-	1000	1200
15.	भारंगी छाल	-	-	-	-
16.	बेल छाल	-	-	-	-
17.	बेर छाल	-	-	-	-
18.	कपूर कचरी	-	-	-	-
19.	मालकांगनी	15000	16000-17000	-	-
20.	मरोरफली	-	-	-	-
21.	शीशाम फली	-	-	-	-
22.	शहद	6000-7000	8000-10000	-	-
23.	चरोटा बीज	2500	3000-3500	-	-
24.	इमली बीज युक्त	-	-	-	-
25.	इमली बीज रहित	-	-	-	-
26.	पलाश फूल	-	-	-	-
27.	पलाश पापड़	-	-	-	-
28.	महुआ फूल	4000	4200	-	-
29.	महुआ गुल्ली	1800-2000	2200-2400	2500	3000
30.	सफेद मूसली	120000	140000	-	-
31.	सेमल मूसली	2000	2200	-	-
32.	लोध पटानी	-	-	-	-
33.	गोरखमुण्डी	-	-	2400	2500

S.No.	प्रजाति का नाम	Sheopur		Shivpuri	
		Purchase rate	Sales rate	Purchase rate	Sales rate
34.	कमरकस	6500-7000	8000-9000	9000	9500
35.	सतावर पीली	-	-	-	-
36.	सतावर सफेद	12000	13000	12000	12500-13000
37.	क्रौंच बीज	-	-	-	-
38.	वन जीरा	-	-	-	-
39.	अश्वगंधा	-	-	-	-
40.	कुसुम बीज	-	-	-	-
41.	वन तुलसी बीज	8000-9000	10000-11000	-	-
42.	वन तुलसी पंचांग	-	-	1200	1250
43.	बेर बड़ा	-	-	-	-
44.	अमलतास फली	1000	1200	800-900	1000-1200
45.	अमलतास गूदा	3500	4000	-	-
46.	लाख पीपल	20000	25000	-	-
47.	गुग्गल	-	-	70000	72000-74000
48.	गिलोय	1200	1400	1200	1300-1400
49.	शंखपुष्पी	1500	1800	1500	1600
50.	भृंगराज	1500	1800-2000	1200	1300-1400
51.	हंसराज	1800	2000-2500	-	3000
52.	कंटकारी (कटेरी) छोटी	-	-	-	1200
53.	कंटकारी (कटेरी) बड़ी	-	-	-	1800
54.	शिवलिंगी	65000	70000	-	-
55.	बला खरेटी	-	-	-	-
56.	मोम देशी	12000	14000	-	-
57.	बहारी कंद लाल	1800	2200	-	-
58.	विधारी कंद सफेद	-	-	-	2000
59.	धतूरा बीज	-	-	-	-
60.	धतूरा पंचांग	-	-	1500	1550
61.	हरसिंगार फूल	-	-	-	-
62.	हरसिंगार बीज	-	-	-	-
63.	भुई आवंला	1800-2000	2000-2400	-	-
64.	गुड़मार पत्ती	2800-3000	3000-3500	2000-2500	3000
65.	नीम पत्ती	1000	1200	1200	1250
66.	नीम फल	800	1000	-	-
67.	गगरेन (गोंगड़ी)	2500	3000	-	-
68.	बांसा पंचांग	-	-	1000-1100	1200-1250
69.	अपामार्ग पंचांग	-	-	1400	1500

S.No.	प्रजाति का नाम	Sheopur		Shivpuri	
		Purchase rate	Sales rate	Purchase rate	Sales rate
70.	गोखरू पंचांग	-	-	900	1000
71.	इन्द्र जौ मीठा	-	-	-	-
72.	कन्द जौ कड़वा	-	-	-	-
73.	सत्यानाशी बीज	-	-	-	-
74.	खैर बीज	2500	3000-3200	-	-
75.	सागौन बीज	-	-	-	-
76.	बबूल बीज	-	-	-	-
77.	गोंद धावड़ा सांख	70000	80000	-	-
78.	गोंद धावड़ा सफेद डली	30000	40000	-	-
79.	गोंद धावड़ा पीली डली	20000	25000	-	-
80.	गोंद धावड़ा समूधा	14000-15000	16000-17000	15000-16000	17000-18000
81.	सलई गोंद (गोदरू)	13500	14000	-	-
82.	सलई रस	30000	31000-32500	-	-
83.	सलई ग्रीन दाना	-	-	-	-
84.	सलई गोल्डन दाना	-	-	-	-
85.	कुल्लू गोंद कतीरा	-	-	-	-
86.	कुल्लू गोंद सफेद	-	-	-	-
87.	कुल्लू गोंद लड्डू	40000	45000	-	-
88.	कुल्लू गोंद छाल मिक्स	-	-	-	-

स्रोत :-

- (1) कृष्णा इंटरप्राइजेस छत्तरी रोड, शिवपुरी-मो. 9425488911, 07492-406168, (2) श्री महावीर जड़ी बूटी भंडार, शिवपुरी - 9425137056 (3) मे. विनोद एंड ब्रदर्स कमलागंज, शिवपुरी मो. 9993479214 (4) श्री धर्मेन्द्र बंसल, कमलागंज, शिवपुरी - मो. 9907458586 (5) ग्वालियर फॉरेस्ट प्रोडक्ट्स लि. कत्था मिल, शिवपुरी - फोन नं. 07492 - 223994 (6) गर्ग एंड कंपनी, कहराल, जिला श्योपुर - 989379244 (7) अग्रवाल ट्रेडिंग कं., मेन मार्केट, कहराल - मो. 9893866765 (8) दीपक ट्रेडर्स एंड कंपनी, कहराल, जिला श्योपुर - मो. 9893938443, 07533-26223, 262346, 262448 (9) अनिल ट्रेडर्स एंड कंपनी, शिवपुरी - 9617328060 (10) जगन्नाथ एंड संस, शिवपुरी - 07492-223577

Market rate of NTFPs in Indore and Jhabua (M.P.)

Average price (Rs./ Quintal)

Date : 26-08-2016

Indore

Jhabua

S.N.	Botanical name	प्रजाति नाम	Purchase rate (Rs./Qtl.)	Sales rate (Rs./Qtl.)	Purchase rate (Rs./Qtl.)	Sales rate (Rs./Qtl.)
1.	<i>Emblica officinalis</i>	ऑवला गुठली रहित	4500	5000	4500-4700	5000-5200
2.	<i>Emblica officinalis</i>	ऑवला गुठली सहित	3000	3500	-	-
3.	<i>Terminalia bellerica</i>	बहेड़ा साबुत	1200	1500-1600	1250	1300-1400
4.	<i>Terminalia bellerica</i>	बहेड़ा कचरिया	2000-2200	2400-2500	-	-
5.	<i>Aegle marmelos</i>	बेल गूदा	2500	3000	2400-2500	2600-2800
6.	<i>Woodfordia fruticosa</i>	धवई फूल नया	-	-	-	-
7.	<i>Woodfordia fruticosa</i>	धवई फूल पुराना	2800-3000	3400-3500	-	-
8.	<i>Semecarpus anacardium</i>	भिलवा	1500-1800	2000-2300	-	-
9.	<i>Plumbago zeylanica</i>	चित्रक मूल	4500	5000	-	-
10.	<i>Andrographis paniculata</i>	चिरायता	2000-2500	2500-3000	-	-
11.	<i>Cyperus scariosus</i>	नागरमोथा	1800-2000	2000-2200	2000	2100-2200
12.	<i>Butea monosperma</i>	पलाश फूल	-	-	-	-
13.	<i>Solanum indicum</i>	वायकुम्मा	1500-1700	1800-2200	-	-
14.	<i>Strychnos potatorum</i>	निर्मली	-	-	-	-
15.	<i>Acorus calamus</i>	गुड़बच	2200-2500	2500-3000	-	-
16.	<i>Embelia ribes</i>	बायबिडंग	40000-45000	48000-50000	45000-50000	55000
17.	<i>Caesalpinia crista</i>	गटारन	9500-10000	10000-11000	-	-
18.	<i>Psoralea corylifolia</i>	बाउची	6000-6500	6500-7000	-	-
19.	<i>Litsea glutinosa</i>	मैदा लकड़ी	5500-6000	6000-6500	-	-
20.	<i>Terminalia arjuna</i>	अर्जुन छाल	2000-2200	2300-2500	-	-
21.	<i>Holarrhena pubescens</i>	कूड़ा छाल	-	-	-	-
22.	<i>Clerodendrum serratum</i>	भारंगी छाल	-	-	-	-
23.	<i>Hedychium spicatum</i>	कपूर कचरी	16000-17000	17000-18500	-	-
24.	<i>Randia dumatorum</i>	मैन फल	-	-	-	-
25.	<i>Celastrus paniculatus</i>	माल कांगनी	12000-12500	13000-14000	-	-
26.	<i>Helicteres isora</i>	मरोर फली	-	-	-	-
27.	<i>Honey</i>	शहद	-	-	-	-
28.	<i>Dioscorea hispida</i>	बैंचादी	14000	15000	-	-
29.	<i>Cassia tora</i>	चरोटा बीज	4000	4500	-	-
30.	<i>Tamarindus indica</i>	इमली बीज युक्त	-	-	3500-4000	4000-4500
31.	<i>Tamarindus indica</i>	इमली बीज रहित	-	-	-	-
32.	<i>Butea monosperma</i>	पलाश बीज	2000	2500	2000-2200	2200-2400
33.	<i>Buchanania lanzan</i>	चिराजी 1	-	-	-	-
34.	<i>Buchanania lanzan</i>	चिराजी 2	-	-	-	-
35.	<i>Buchanania lanzan</i>	चिराजी 3	-	-	-	-
36.	<i>Madhuca latifolia</i>	महुआ फूल	-	-	-	-

S.N.	Botanical name	प्रजाति नाम	Purchase rate (Rs./Qtl.)	Sales rate (Rs./Qtl.)	Purchase rate (Rs./Qtl.)	Sales rate (Rs./Qtl.)
37.	<i>Madhuca latifolia</i>	महुआ गुल्ली	-	-	-	-
38.	<i>Gloriosa superba</i>	कलिहारी	6000	6500-7000	-	-
39.	<i>Cholorophytum tuberosum-1</i>	सफेद मसूली-1	90000-92000	95000	-	-
40.	<i>Cholorophytum tuberosum-2</i>	सफेद मसूली-2	-	-	-	-
41.	<i>Cholorophytum tuberosum-3</i>	सफेद मसूली-3	-	-	-	-
42.	<i>Curcuma angustifolia</i>	तीखुर	-	-	-	-
43.	<i>Symplocus racemosus</i>	लोध पठानी	5000-5500	6000-6500	-	-
44.	<i>Sphaeranthus indicus</i>	गोरखमुंडी	4000	4500	-	-
45.	<i>Butea monosperma</i>	कमरकस	18000	18500-19000	10000-11000	12000-13000
46.	<i>Xanthium alatum</i>	तेज बल	2500	3000	-	-
47.	<i>Vetiveria zizanioides</i>	खस (1)	5000	5500	-	-
48.	<i>Vetiveria zizanioides</i>	खस (2)	-	-	-	-
49.	<i>Vetiveria zizanioides</i>	खस (3)	-	-	-	-
50.	<i>Acacia concinna</i>	शिकाकाई	-	-	-	-
51.	<i>Sapindus trifoliatus</i>	रीठा	4500	5000	-	-
52.	<i>Asparagus racemosus</i>	सतावर पीला	10500-11000	11000-11500	-	-
53.	<i>Asparagus racemosus</i>	सतावर सफेद	19000-19500	20000	-	-
54.	<i>Boswellia serrata</i>	राल धूप	6000-6500	7000-7200	-	-
55.	<i>Mucuna pruriens</i>	कोंच बीज	6000-6500	6500-7000	-	-
56.	<i>Vernonia anthelmintic</i>	वन जीरा	-	-	-	-
57.	<i>Withania somnifera</i>	अश्वगंधा	15000-16000	17000-18000	-	-
58.	<i>Schleichera oleosa</i>	कुसुम बीज	-	-	-	-
59.	<i>Ocimum basclicum</i>	वन तुलसी	-	-	-	-
60.	<i>Zizyphus mauritiana</i>	बेर	1000	1500	1200	1400
61.	<i>Vanda roxburghii</i>	रासना जड़ी	-	-	-	-
62.	<i>Cassia fistula</i>	अमलतासफली	-	-	20000-21000	22000-23000
64.	Shellac	लाख (कुसुमी, नागुली)	-	-	-	-
65.	Shellac	लाख (कातिकी, वैशाली)	15000-16000	16500-17000	-	-
66.	<i>Commiphora mukul</i>	गुग्गल	18000	20000-22000	-	-
67.	<i>Adhatoda vasica</i>	अडूसा	2400	2500-2800	-	-
68.	<i>Tinospora cordifolia</i>	गिलोय	2800	3000	-	-
69.	<i>Rauwolfia serpentina</i>	सर्पगंधा	13500	15000	8000-9000	10000-11500
70.	<i>Terminalia chebula</i>	हर्रा	-	-	-	-
71.	<i>Curculigo orchiodes</i>	मसूली काली	-	-	-	-
72.	<i>Jatropha curcus</i>	रतनजोत बीज	-	-	-	-
73.	<i>Terminalia chebula</i>	बाल हर्रा	-	-	-	-
74.	<i>Wax (ripe)</i>	मोम देशी	-	-	8000-8500	9000-10000
75.	-	अमचूर	-	-	2000-2200	2400-2500
76.	-	नीम पत्ती	-	-	3500-4000	4000-4800
77.	-	जामुन गुठली	-	-	-	-

Purchase and sales rate of NTFPs in Umaria (M.P.)

Date : 03-09-16

Average price (Rs./ Quintal)

S.N.	Botanical name	प्रजाति नाम	Part used	Purchase rate	Sales rate
1.	<i>Emblica officinalis</i>	ऑवला गुठली रहित	fruit	4500	5000
2.	<i>Emblica officinalis</i>	ऑवला गुठली सहित	fruit	-	-
3.	<i>Terminalia bellerica</i>	बहेड़ा साबुत	fruit	500	600
4.	<i>Terminalia bellerica</i>	बहेड़ा कचरिया	fruit	1000	1200
5.	<i>Aegle marmelos</i>	बेल गूदा	fruit	1700	1800
6.	<i>Woodfordia fruticosa</i>	धवई फूल नया	flower	4000	4500
7.	<i>Woodfordia fruticosa</i>	धवई फूल पुराना	flower	-	-
8.	<i>Semecarpus anacardium</i>	भिलवा	flower	600	700
9.	<i>Plumbago zeylanica</i>	चित्रक मूल	root	4000	5000
10.	<i>Andrographis paniculata</i>	चिरायता	leaves	1400	1500
11.	<i>Cyperus scariosus</i>	नागरमोथा	root	2000	2200
12.	<i>Butea monosperma</i>	पलाश फूल	flower	-	-
13.	<i>Solanum indicum</i>	वायकुम्मा	flower	-	-
14.	<i>Strychnos potatorum</i>	निर्मली	seed	9000	10000
15.	<i>Acorus calamus</i>	गुड़बच	root	5000	6000
16.	<i>Embelia ribes</i>	बायबिडंग	seed	60000	70000
17.	<i>Caesalpinia bonduc</i>	गटारन	seed	10000	10500
18.	<i>Psoralea corylifolia</i>	बाउची	seed	4000	5000
19.	<i>Litsea glutinosa</i>	मैदा लकड़ी	bark	-	-
20.	<i>Terminalia arjuna</i>	अर्जुन छाल	bark	-	-
21.	<i>Holarrhena pubescens</i>	कूड़ा छाल	bark	-	-
22.	<i>Clerodendrum serratum</i>	भारंगी छाल	bark	-	-
23.	<i>Hedychium spicatum</i>	कपूर काचरी	bark	-	-
24.	<i>Randia dumatorum</i>	मैन फल	fruit	-	-
25.	<i>Celastrus paniculatus</i>	मालकांगनी	seed	7000	8000
26.	<i>Helicteres isora</i>	मरोरफली	fruit	1000	1100
27.	Honey	शहद	juice	20000	22000
28.	<i>Rauwolfia serpentina</i>	सर्पगंधा	root	-	-
29.	<i>Cassia tora</i>	चरोटा बीज	seed	2200	2500

S.N.	Botanical name	प्रजाति नाम	Part used	Purchase rate	Sales rate
30.	<i>Tamarindus indica</i>	इमली बीज युक्त	fruit	2400	2500
31.	<i>Tamarindus indica</i>	इमली बीज रहित	fruit	4000	4200
32.	<i>Butea monosperma</i>	पलाश बीज	seed	-	-
33.	<i>Buchanania lanzan</i>	चिरौजी 1	seed	-	-
34.	<i>Buchanania lanzan</i>	चिरौजी 2	seed	-	-
35.	<i>Buchanania lanzan</i>	चिरौजी 3	seed	40000	45000
36.	<i>Madhuca latifolia</i>	महुआ फूल	fruit	3500	4250
37.	<i>Gloriosa superba</i>	गुड़मार पत्ती	flower	-	-
38.	<i>Madhuca latifolia</i>	महुआ गुल्ली	seed	-	2500
39.	<i>Gloriosa superba</i>	कलिहारी	rhizome	-	-
40.	<i>Cholorophytum borivilamum-1</i>	सफेद मसूली 1	tuber	-	-
41.	<i>Cholorophytum borivilamum-2</i>	सफेद मसूली 2	tuber	-	-
42.	<i>Cholorophytum borivilamum-3</i>	सफेद मसूली 3	tuber	-	-
43.	<i>Curcuma angustifolia</i>	तीखुर	root	-	-
44.	<i>Symplocos racemosa</i>	लोध पटानी	bark	-	-
45.	<i>Sphaeranthus indicus</i>	गोरखमुंडी	fruit	1500	1700
46.	<i>Butea monosperma</i>	कमरकस	gum	8000	10000
47.	<i>Zanthoxylum armatum</i>	तेज बल	fruit	1100	1200
48.	<i>Vetiveria zizanioides</i>	खस (1)	root	-	-
49.	<i>Vetiveria zizanioides</i>	खस (2)	root	3500	4000
50.	<i>Vetiveria zizanioides</i>	खस (3)	root	-	-
51.	-	शिकाकाई	root	-	-
52.	<i>Sapindus trifoliatus</i>	रीठा	fruit	-	-
53.	<i>Asparagus racemosus</i>	सतावर पीला	tuber	-	-
54.	<i>Asparagus racemosus</i>	सतावर सफेद	tuber	7000	8000
55.	<i>Boswellia serrata</i>	राल धूप	gum	-	-
56.	<i>Mucuna pruriens</i>	क्रोंच बीज	seed	6000	7000
57.	<i>Vernonia anthelmintica</i>	वन जीरा	seed	30000	35000
58.	<i>Withania somnifera</i>	अश्वगंधा	tuber	-	-
59.	<i>Schleichera oleosa</i>	कुसुम बीज	seed	800	1000
60.	<i>Ocimum baselicum</i>	वन तुलसी	seed	1000	1200

S.N.	Botanical name	प्रजाति नाम	Part used	Purchase rate	Sales rate
61.	<i>Zizyphus mauritiana</i>	बेर	fruit		
62.	<i>Vanda roxburgii</i>	रासना जड़ी	root	-	-
63.	<i>Cassia fistula</i>	अमलतासफली	fruit	-	-
64.	<i>Shellac</i>	लाख(कुसुमी, नागुली)	lac	10000	12000
65.	<i>Shellac</i>	लाख (कतिकी बैसाखी)	lac	8000	10000
66.	<i>Commiphora mukul</i>	गुग्गल	gum	-	-
67.	<i>Adhatoda vasica</i>	अड्डूसा	root	-	-
68.	<i>Tinospora cordifolia</i>	गिलोय	stem	1200	1500
69.	<i>Terminalia chebula</i>	हर्रा	fruit	650	700
70.	<i>Curculigo orchiodes</i>	मसूली काली	tuber	-	-
71.	<i>Terminalia chebula</i>	हर्रा कचारिया	fruit	1200	1400
72.	<i>Jatropha curcus</i>	रतनजोत बीज	seed	1200	1400
73.	<i>Terminalia chebula</i>	बाल हर्रा	fruit	7000	8000
74.	-	रतीश बीज	seed	-	-
75.	<i>Gloriosa superba</i>	गुडमार पत्ती	leaves	6000	6500
76.	<i>Anogiessius latifolia</i>	धावड़ा गोंद	gum	6000	7000

आवश्यक सूचना

पत्रिका में प्रकाशित मूल्य व दरें एक निश्चित तिथि में सर्वेक्षण किये गये हैं वनोषधियों की मांग में समय –समय पर अंतर होने के कारण इनके मूल्यों में भी परिवर्तन होता रहता है, अतः मूल्य दरों के प्रकाशन में भिन्नता होने पर प्रकाशक तथा मुद्रक किसी भी प्रकार का जिम्मेदार नहीं होगा ।

Purchase and sales rate of NTFPs in Mandla (M.P.)

Date 26-08-2016

Average price (Rs.\Quintal)

S.N.	Botanical name	प्रजाति नाम	Purchase rates	Sales rates
1.	<i>Emblica officinalis</i>	ऑवला गुठली रहित	4500-5000	5000-5200
2.	<i>Emblica officinalis</i>	ऑवला गुठली रहित	-	-
3.	<i>Terminalia bellerica</i>	बहेड़ा साबुत	500	600
4.	<i>Terminalia bellerica</i>	बहेड़ा कचारिया	1000	1200
5.	<i>Aegle marmelos</i>	बेल गूदा	1000	1200
6.	<i>Woodfordia fruticosa</i>	धवई फूल	5000	5500-6000
7.	<i>Semecarpus anacardium</i>	भिलवा	700-750	800-850
8.	<i>Plumbago zeylanica</i>	चित्रक	-	-
9.	<i>Cyperus scariosus</i>	नागरमोथा	2000	2200
10.	<i>Butea monosperma</i>	टेशु फूल	800-900	1000
11.	<i>Embelia ribes</i>	बायबिडंग	45000-55000	50000-60000
12.	<i>Caesalpinia crista</i>	गटारन	9000	9500
13.	<i>Psoralea corylifolia</i>	बाउची	4000	4500
14.	<i>Acorus calamus</i>	मैदा लकड़ी	-	-
15.	<i>Randia dumatorum</i>	मैन फल	-	-
16.	<i>Celastrus paniculatus</i>	माल कांगनी	6500	7000
17.	Honey	शहद	-	-
18.	<i>Dioscorea hispida</i>	बचौंदी	-	-
19.	<i>Cassia tora</i>	चरोटा बीज	2000	2200
20.	<i>Tamarindus indica</i>	इमली बीज युक्त	3000	3200
21.	<i>Tamarindus indica</i>	इमली बीज रहित	-	-
22.	<i>Butea monosperma</i>	पलाश बीज	2000	2200
23.	<i>Buchanania lanzan</i>	चिरोंजी -1	65000	70000
24.	<i>Buchanania lanzan</i>	चिरोंजी - 2	60000-62000	65000
25.	<i>Buchanania lanzan</i>	चिरोंजी - 3	55000-58000	58000-60000
26.	<i>Madhuca latifolia</i>	महुआ फूल	-	-
27.	<i>Madhuca latifolia</i>	महुआ गुल्ली	-	-
28.	<i>Curcuma angustifolia</i>	तीखुर	-	-
29.	<i>Zanthoxylum armatum</i>	तेजबल	-	-
30.	<i>Acacia concinna</i>	शिकाकाई	1400	1500-
31.	<i>Sapindus trifoliatus</i>	रीठा	-	-
32.	<i>Asparagus racemosus</i>	सतावर	-	-
33.	<i>Mucuna pruriens (W)</i>	क्रोंच बीज सफेद	6000-6200	6500
34.	<i>Mucuna pruriens (B)</i>	क्रोंच बीज काला	6500	7000

S.N.	Botanical name	प्रजाति नाम	Purchase rates	Sales rates
35.	<i>Centratherum cyminum</i>	वन जीरा	40000	45000-47500
36.	<i>Withania somnifera</i>	अश्वगंधा	-	-
37.	<i>Schleichera oleosa</i>	कुसुम बीज	-	-
38.	<i>Ocimum basilicum</i>	वन तुलसी	1000	1100
39.	<i>Shellac</i>	लाख कुसमी नागुली	-	-
40.	<i>Shellac</i>	लाख कुसमी बैशाखी	-	-
42.	<i>Gymnema sylvestre</i>	गुड़मार पत्ती	6000	6200
43.	<i>Andrographis paniculata</i>	चिरायता	-	-
44.	<i>Cassia fistula</i>	अमततासफली	700	800
45.	<i>Curcuma angustifolia</i>	तीखुर कांदा	-	-
46.	<i>Tinospora cordifolia</i>	गिलोय	1400	1500
47.	<i>Terminalia</i>	इमली बीज	-	-
48.	<i>Acorus calamus</i>	बच	-	-
49.	<i>Chlorophytum borivilianum</i>	सफेद मूसली सूखी	-	-
50.	<i>Chlorophytum borivilianum</i>	सफेद मूसली सूखी	80000	85000-90000
51.	<i>Tamarindus indica</i>	इमली बीज	-	-
52.	<i>Terminalia chebula</i>	हर्रा कचरिया	-	-
53.	<i>Jatropha carcus</i>	रतनजोत	1000	1100

स्त्रोत. श्री कमल किशोर सिहारे, मण्डला, मो. 9425163629 (2) श्री राकेश कटारे, भुआ विछिया, मण्डला, मो. 9407344377 (3) श्री अविनाश गोयल, मण्डला, मो. 94251637341

लघु वनोपज मंडी, छिंदवाड़ा के व्यापारियों की सूची

- | | | |
|-----------------------------------|----|-----------------------------------|
| 1. श्री अतुल शाह, बैतूल | 6. | श्री अखिलेश कुमार साहू, छिंदवाड़ा |
| 2. श्री हरकचंद शाह, बैतूल | 7. | भाई कल्याण जी, छिंदवाड़ा |
| 3. श्री सत्यनारायण, बैतूल | 8. | श्री मुरारी अहिरवार, छिंदवाड़ा |
| 4. श्री मोतीलाल सुराना, छिंदवाड़ा | 9. | श्री नरेश साहू, छिंदवाड़ा |
| 5. श्री कन्हैया संचेती, छिंदवाड़ा | | |

लघु वनोपज मंडी, इंदौर के व्यापारियों की सूची

- में. अब्दुल हाजी सलेह भाई अतार, 11/4, पटेल ब्रिज कार्नर शियागंज, इंदौर फोन नं. 0731-3079462, 975500514
- में. मुंशीजी ट्रेडर, 458/1, जवाहरमार्ग, इंदौर, 0731-2531990, 7869341586
- में गंगाराम मोहनलाल एण्ड संस, 34, साऊथ राज मोहल्ला, इंदौर 0731-2459113, 9893022544
- में. हाजी मोहम्मद हुसैन हाजी हसन भाई, 485, जवाहरमार्ग पटेल ब्रिज, इंदौर, 0761-4046792, 9893420552
- में. श्री अखण्ड औषधी भण्डार, 13 शीतलमाता बाजार, इंदौर 0761-2545035

Market Rates of NTFPs in Betul, Chicholi and Chhindwara (M.P.)

Average price (Rs./ Quintal)

Date : 26-08-16		Chhindwara	Chicholi		Betul	
S.N.	प्रचलित नाम	Sales rate	Purchase rate	Sales rate	Purchase rate	Sales rate
1.	आंवला गुठली रहित	4600-5000	4500	5000	5000	5100-5300
2.	आंवला गुठली सहित	-	-	-	-	-
3.	बहेड़ा साबुत	350-400	-	-	700	750
4.	बहेड़ा कचरिया	1250-1400	-	-	1500-1550	1600-1650
5.	बेल गूदा	1600-1700	-	-	1600-1700	1700-1800
6.	धवई फूल	-	3600	3700	-	-
7.	भिलावा	-	1000-1100	1100-1150	1000	1100
8.	चिरायता	2500-3000	-	-	-	-
9.	नागरगोथा	-	4000	4500	2700-2900	-
10.	टेशु फूल	-	-	-	-	-
11.	वायकुम्मा	-	4000	4500	-	-
12.	बायबिडिंग	60000-70000	-	-	-	-
13.	चरोटा बीज	-	-	-	4000-4100	4200-4300
14.	इमली बीज युक्त	3000-3300	1450	1500	1700	1800
15.	इमली बीज रहित	5500-6000	3500	3550	-	-
16.	मालकांगनी	-	-	-	-	-
17.	चिरौंजी 1	-	70000	71000	60000	61000-62000
18.	चिरौंजी 2	50000-60000	-	-	55000-56000	58000
19.	चिरौंजी 3	-	-	-	55000	56000
20.	महुआ फूल	4400	3200	3300	-	-
21.	महुआ गुल्ली	-	2400	2500	-	-
22.	क्रौंच बीज सफेद	7000-8000	-	-	-	-
23.	क्रौंच बीज काला	-	-	-	-	-
24.	लाख कुसमी नागुली	-	-	-	-	-
25.	लाख केतकी वैशाली	-	-	-	-	-
26.	हर्रा	1400-1700	-	-	-	-
27.	करंज बीज	-	-	-	-	-
28.	सागौन बीज	-	-	-	-	-
29.	बालहर्रा	-	-	-	-	-
30.	हर्रा छाल	-	-	-	-	-
31.	वन जीरा	-	-	-	-	-
32.	शिकाकाई	-	10000	15000	-	-

स्त्रोत :- बैतूल एवं छिंदवाड़ा के ट्रेडर्स

Market rates of NTFPs in Raipur, Jagadalpur & Dhanteri in C.G.

Date : 26-08-16

Average price (Rs./ Quintal)

S.N.	प्रचलित नाम	Botanical Name	धमतरी	रायपुर	जगदलपुर
1.	आवला गुठली रहित	<i>Emblica officinalis</i>	4500-4700	5000	5200
2.	आवला गुठली सहित	<i>Emblica officinalis</i>			4400-4500
3.	बहेड़ा साबुत	<i>Terminalia bellerica</i>	450-500	700-800	700-800
4.	बहेड़ा कचरिया	<i>Terminalia bellerica</i>	1500-1600	1500-1600	1300-1400
5.	बेल गूदा	<i>Aegle marmelos</i>	1700-1800	1500	-
6.	धवई फूल	<i>Woodfordia frutiosa</i>	4500-4700	4000-5000	4200-4500
7.	भिलावा	<i>Semecarpus anacardium</i>	500-600	750-800	-
8.	चित्रक	<i>Plumbago zeylanica</i>	2400-2600	2000-2200	-
9.	चिरायता	<i>Andrographis paniculata</i>	2700-2800	-	2200-2400
10.	नागरमोथा	<i>Cyperus scariosus</i>	1900-2000	2000	-
11.	टेशू फूल	<i>Butea monosperma</i>	1500-1600	1500-1800	-
12.	वायकुम्मा	<i>Solonum indicum</i>	4200-4500	-	-
13.	निर्मली	<i>Srychonos potatorum</i>	20000-25000	15000-20000	18000-18500
14.	गुड़वच	<i>Acorus calamus</i>	-	5000-5500	-
15.	वायबिडंग	<i>Embelia ribes</i>	70000-80000	70000-80000	-
16.	गटारन	<i>Caesalpinia crista</i>	-	7000	-
17.	बाउची	<i>Psolaria corylifolia</i>	-	4500-5000	-
18.	मैदा लकड़ी	<i>Litsea glutinosa</i>	6000-6500	6000	6000-7000
19.	अर्जुन छाल	<i>Terminalia arjuna</i>	1200-1400	1200	1200
20.	कूड़ा छाल	<i>Holarrhena pubescens</i>	7000	7000	-
21.	भारंगी छाल	<i>Clerodendron serratum</i>	-	-	-
22.	कपूर कचरी	<i>Hedychium spicatum</i>	8000	-	-
23.	मैन फल	<i>Randia dumatorum</i>	-	6000	-
24.	माल कांगनी	<i>Celastrus paniculatus</i>	12000-14000	10000-11000	14000-15000
25.	मरोर फली	<i>Helicteres isora</i>	1700	1500	-
26.	शहद	<i>Honey</i>	-	10000-11000	12000-14000
27.	बैचांदी	<i>Dioscorea hispida</i>	-	-	-
28.	चरोटा बीज	<i>Cassia tora</i>	3200-3500	2800-3000	2800-3000
29.	इमली बीजयुक्त	<i>Tamarindus indica</i>	3000-3500	3000-3500	3100-3200
30.	इमली बीजरहित	<i>Tamarindus indica</i>	5500-6000	5500-6500	6000-6500
31.	पलाश बीज	<i>Butea monosperma</i>	3000-3500	3000-3500	-

S.N	प्रचलित नाम	Botanical Name	धमतरी	रायपुर	जगदलपुर
32.	चिरौंजी (1)	<i>Buchanania lanzan</i>	60000	60000	50000
33.	चिरौंजी (2)	<i>Buchanania lanzan</i>	55000	55000	45000
34.	चिरौंजी (3)	<i>Buchanania lanzan</i>	50000	55000	40000
35.	महुआ फूल	<i>Madhuca latifolia</i>	-	4000-4300	4000-4500
36.	महुआ गुल्ली	<i>Madhuca latifolia</i>	-	2700	-
37.	कलिहारी	<i>Gloriosa supeiba</i>	-	-	-
38.	सफेद मूसली 1	<i>Cholorophytum ruberosum</i>	-	-	-
39.	सफेद मूसली 2	<i>Cholorophytum tuberosum</i>	-	-	-
40.	सफेद मूसली	<i>Cholorophytum tuberosu</i>	-	-	-
41.	तीखुर	<i>Curcuma angustifolia</i>	7000	-	-
42.	लोध पटानी	<i>Simplotus racemosa</i>	4500	3200-3500	-
43.	गोरखमुन्डी	<i>Spheranthus indica</i>	1800	1700-1800	-
44.	कमरकस	<i>Butea monosperma</i>	-	-	-
45.	तेजबल	<i>Xanthium alatum</i>	-	-	-
46.	खस (1)	<i>Vetiveria zizanoides</i>	-	-	-
47.	खस (2)	<i>Vetiveria zizanoides</i>	-	-	-
48.	खस (3)	<i>Vetiveria zizanoides</i>	-	-	-
49.	शिकाकाई	<i>Acacia consina</i>	8000-8500	8000-8500	6500-7000
50.	रीठा (बड़ा)	<i>Sappindus trifoliata</i>	4000-4500	-	-
51.	रीठा (छोटा)	<i>Sappindus trifoliata</i>	2000-2500	-	-
52.	सतावर (पीला)	<i>Asparagus racemosus</i>	-	-	-
53.	सतावर (सफेद)	<i>Asparagus racemosus</i>	-	-	-
54.	राल धूप	<i>Bosewelia serrata</i>	-	7000	5500-6500
55.	क्रौंच बीज(सफेद)	<i>Mucuno pruriens</i>	7000-8000	6500-7000	-
56.	क्रौंच बीज(काला)	<i>Mucuno pruriens</i>	7000-8000	8500	-
57.	वन जीरा	<i>Vernonia anthelmintica</i>	47500-50000	50000	65000
58.	अश्वगंधा	<i>Withania somnifera</i>	-	-	-
59.	कुसुम बीज	<i>Schleichera oleosa</i>	-	1300-1400	-
60.	वन तुलसी	<i>Occimum sanctum</i>	1500-1600	1350	1500-1600
61.	बेर	<i>Ziziphus mauritiana</i>	1000	1150-1200	-
62.	रासना जड़ी	<i>Vanda roxburgil</i>	110000	-	155000
63.	अमलतासफली	<i>Cassia fistula</i>	-	600-650	550-600
64.	लाख (कुसमी, नागुली)	<i>Shellac</i>	17500	-	14000-15000
65.	लाख (कतिकी, वैशाली)	<i>Shellac</i>	14000-14500	-	-
66.	युग्गल	<i>Commiphora mukul</i>	-	-	-
67.	अडूसा	<i>Adhatoda vasika</i>	-	-	-

S.N.	प्रचलित नाम	Botanical Name	धमतरी	रायपुर	जगदलपुर
68.	गिलोय	<i>Tinospora cordifolia</i>	2000-2500	-	2200-2700
69.	सर्पगंधा	<i>Rauvolfia serpentina</i>	70000-75000	70000	65000-70000
70.	रतनजोत	<i>Ztropa carcus</i>	-	1700	-
71.	लाल चिरमिरी	<i>Cympogon martini</i>	-	8000-8500	-
72.	कोचला बीज	-	-	-	-
73.	अमचूर	-	12000	8500	4500-5000
74.	काला दाना	-	15000		12000-12500
75.	इमली बीज	<i>Tamarindus indica</i>	1300	1600-1700	-
76.	मोम देशी कच्चा	<i>Wax (unripe)</i>	18000	-	18000
77.	मोम देशी पका	<i>Wax (ripe)</i>	20000-25000	-	25000
78.	अजमोदा	-	7000	7000	-
79.	हर्रा	<i>Terminalia bellerica</i>	-	600-700	700-800
80.	जहरकुचला	-	-	5500-6000	-
81.	गुंजी लाल	-	-	8000-8500	-
82.	गुंजी सफेद	-	-	5500	-
83.	बाल हर्रा	<i>Terminalia bellerica</i>	-	8000-8500	-

Market rates of lac Species in Gondia district

Date : 02-09-16

S.N.	प्रचलित नाम	औसत मूल्य (रु./कि.ग्रा.)
1.	लाख कुसमी	125-150
2.	लाख रंगीली	100-120
3.	बीहन लाख	240

स्रोत श्री गजानन अग्रवाल लाख प्रोसिंगग सेन्टर मो.9423384266(म.प्र.)

Purchase and sales rates of NTFPs in Nagpur (Maharashtra)

Date : 26-08-16

Average price (Rs./ Quintal)

S.N.	Botanical name	प्रजाति नाम	Markets rate	S.N.	Botanical name	प्रजाति नाम	Markets rate
1.	<i>Emblica officinalis</i>	ऑवला गुठली रहित	5000-5500	30.	<i>Tamarindus indica</i>	इमली बीज युक्त	-
2.	<i>Emblica officinalis</i>	ऑवला गुठली सहित	-	31.	<i>Mucuna pruriens</i>	क्रौंच बीज काला	7500
3.	<i>Terminalia bellerica</i>	बहेड़ा साबुत	800-900	32.	<i>Vanda roxburghii</i>	रसना जड़ी	160000
4.	<i>Terminalia bellerica</i>	बहेड़ा कचरिया	1700-1800	33.	<i>Chlorophytum Tuberosum</i>	सफेद मूसली 1	8000-8500
5.	<i>Aegle marmelos</i>	बेल गूदा	2100-2200	34.	<i>Chlorophytum borivilianum</i>	सफेद मूसली 2	1700000
6.	<i>Woodfordia fruticosa</i>	धवई फूल	3300-3500	35.	<i>Chlorophytum borivilianum</i>	सफेद मूसली 3	-
7.	<i>Semecarpus anacardium</i>	भिलवा	1000-1100	36.	<i>Curcuma angustifolia</i>	तीखुर	-
8.	<i>Plumbago zeylanica</i>	चित्रक	6000-6200	37.	<i>Symplocos racemosa</i>	लोध पठानी	5500-6000
9.	<i>Andrographis paniculata</i>	चिरायता देसी	2800-3000	38.	<i>Sphaeranthus indicus</i>	गोरखमुण्डी	3000-3200
10.	<i>Andrographis paniculata</i>	चिरायता नेपाली	35000	39.	<i>Butea monosperma</i>	कमरकस बारीक	-
11.	<i>Cyperus scariosus</i>	नागरमोथा मद्रासी	4000-4200	40.	<i>Butea monosperma</i>	कमरकस मोटा	22000-24000
12.	<i>Cyperus scariosus</i>	नागरमोथा देसी	3600-3800	41.	<i>Zanthoxylum armatum</i>	तेजबल	4000-4500
13.	<i>Butea monosperma</i>	टेशु फूल	2000-2200	42.	<i>Vetiveria zizanoides</i>	खस मद्रासी	12000-13000
14.	<i>Strychnos potatorum</i>	निर्मली	13000-14000	43.	<i>Acacia concina</i>	शिकाकाई	9000-9500
15.	<i>Acorus calamus</i>	गुड़वच	7500-8000	44.	<i>Sapindus trifoliatus</i>	रीठा छोटा	1500-1600
16.	<i>Embelia ribes</i>	बायबिडंग	70000-71000	45.	<i>Sapindus trifoliatus</i>	रीठा बड़ा	4200-4500
17.	<i>Caesalpinia crista</i>	गटारन	9000-10000	46.	<i>Asparagus racemosus</i>	सतवार सफेद	15000-17000
18.	<i>Psoralea corylifolia</i>	बाउची	4000-4500	47.	<i>Asparagus racemosus</i>	सतवार पीला	42000-43000
19.	<i>Litsea glutinosa</i>	मैदा लकड़ी	6000-6200	48.	<i>Mucuna pruriens</i>	क्रौंच बीज	9500-10000
20.	<i>Adhatoda vasica</i>	अडूसा	-	49.	<i>Centratherum cyminum</i>	वन जीरा	-
21.	<i>Tinospora cordifolia</i>	गिलोय	-	50.	<i>Withania somnifera</i>	अश्वगंधा	25000
22.	<i>Rauvolfia serpentina</i>	सर्पगंधा	-	51.	<i>Shellac</i>	लाख चपड़ा	-
23.	<i>Hedychium spicatum</i>	कपूर कचरी (लो.)	3500-4000	52.	<i>Ocimum basilicum</i>	वन तुलसी बीज	2200-2500
24.	<i>Hedychium spicatum</i>	कपूर कचरी(मद्रासी)	-	53.	<i>Cassia fistula</i>	अमलतास फली	1500-1600
25.	<i>Celastrus paniculatus</i>	माल कांगनी	12000-12500	54.	<i>Commiphora mukul</i>	गुग्गल शुद्ध	62000-65000
26.	<i>Helicteres isora</i>	मरोर फली	3500	55.	<i>Adusa</i>	अडूसा	2800-3000
27.	<i>Honey</i>	शहद	12000-13000	56.	<i>Giloy</i>	गिलोय	3500-3600
28.	<i>Dioscorea hispida</i>	बैचांदी	14000	57.	<i>Sarpgandha</i>	सर्पगंधा	70000-75000
29.	<i>Cassia tora</i>	चरोटा बीज	4000-4200	58.	<i>Musli black</i>	काली मूसली	21000-22000

स्रोत :- में. शारदा ट्रेडिंग कम्पनी, नागपुर (महा.) में. आनंद कुमार राठौर, नागपुर (महा.)

List of Ayurvedic Industries in Madhya Pradesh

S.N	Name	Species Name	Contact No.
Ashok Nagar			
1.	M/s. Prajapati Homeo Clinic Near Main Bus Stand Market, Ashok Nagar District Ashok Nagar	Babul, Apamarg, Safed musli, Bajradanti, Palash, Haldi, Sankhpusphi, Dhatura, Imli,	9827512508
Barwani			
1	M/s. Astha Pharma Surya Bhawan Near Court and Ranjeet Club, 73- Asha Gram Road District Barwani (M.P.)	Babul, Ghrita kumarI, Neem, Daru Haldi, Dhatura, Bhringraj, Vidang, Gudmar, Neel, Ratanjot, Karanj, Manjistha, etc.	9425090804
Bhopal			
1.	M/s. Astang Pharma24/2, Setcor – D J.K. RoadDistrict Bhopal (M.P.)	Neem, Palash, Amaltash, Bringraj, Aonla, Jamun, etc.	
2.	M/s. Upkaran Pharmaceuticals 25- Maharana Pratap Nagar, Zone-2District Bhopal (M.P.)	Kalmegh, Satawar, Kachnar, Senna, Pitpapra, Anantmool, etc.	0755-2553501 07480-232225
3.	M/sDeepak ChourasiaShop No. 16 Silver Bells Complex, Trilanga District Bhopl (M.P.)	Tulsi, Adusa, Babul, Kalmegh, etc.	9229676285
4.	M/s. Vindhya HerbalBardkeda Pathani, Near Saket Nagar, District Bhopal (M.P.)	Adusa, TulsiPatra, Satawar, Neem, Amaltash, Aak, Bringraj, Bhuiamla, Vantulsi, Bauchu, etc.	
5.	M/s. Siddha Sanjeevani Ayurvedam206, Setcor 2A Saket Nagar, Near Bhopal Public School, District Bhopal (M.P.)	Tulsi, Catechu, Bachnag, Bael, Safed musli, Neem, Vajradanti, Shankhpushpi, Aonla, Jamun, Nagarmotha, etc.	9827686579
6.	M/s. Dr. Reckeweg & Co. GermanySagar Kunj, Kolar Road, Bhopal District Bhopal (M.P.)	Tulsi, Adusa, Babul, Kalmegh, etc.	9826758784
7.	M/s. Kesea herbal Bima kunj. Kolar Road, District Bhopal (M.P.)	All kind of forest products	9229452609
8.	M/s Saraswati Super Specialist CentreNear new Market Jawahar colony, District Bhopal (M.P.)	All kind of forest products	9827512500
9.	M/s Aroghya Yogh & Rasahar Soudh Samiti286,2-A, Saket Nagar, District Bhopal (M.P.)	Tulsi, Bach, Adulsa, Bael, Haldi, Bhringraj, Vidang, Aonla, etc.	07552452186 9425027273

Chhatarpur			
1.	M/s. Swami Parmanand Ayurved Sansthan Village Sijai Ta. Lavkush Nagar, District Chhatarpur (M.P.)	Tulshi , Harra, Bahera.	09691029578
2.	M/s. Prem Ayurvedic Pharmacy 10/309 Hardaul Marg, Tamkar Mohala District Chhatarpur (M.P.)	Kalmegh, Neem, Aonla, Ashok, Ajwain, etc.	07682-242780 09424922190
3.	M/s Devershi Pharma Buxwaha, District Chhatarpur (M.P.)	Neem, Bel, Honey, etc.	9589261126
4.	M/s. Ayuvardhanam Pharmaceuticals Ward No. 4, Village Baguta, District Chhatarpur (M.P.)	All kind of forest products	07682-240099 09009969930
Chhindwara			
1.	M/s. Drytech Process Pvt. Ltd. Garh Khapa, Nagpur Road E.D. Pandheesna, Chhindwara, District Chhindwara (M.P.)	Ashwagandha, Harra, Bahera, Bhuiaonla, Aonla, Kankari, etc.	9425404910 9821223690
2.	M/s. Venkatesh Natural Extract Pvt. Ltd. Opp. State Bank of Indore, Gandhi Ganj, Chhindwara District Chhindwara	Kalmegh, Neem, Bajradunti, Nagarmotha, Vantulsi, Ajwain, etc.	07162-273275 07162-273256
3.	Ayurvedalay Gram Modedongri, Pandurna Chhindwara (M.P.)	Neem, Bajradunti, Nagarmotha, Vantulsi	9009617415
4.	Chandan Ayurvedic Sadan Royal Square Pandurna, District Chhindwara (M.P.)	Harra, Bahera, Bhuiaonla, Aonla	-
5.	Nature Boon Industrial Estate, Sukludhana Seoni Road, District Chhindwara (M.P.)	Tulsi, Aloe vera, Aonla etc.	942514696
6.	M/s. Arsh Herbals Products Front of Satija Work shop Purana Bazar, District Chhindwara (M.P.)	Satawar, Indrayan, Aonla, Kali musli, Ajwain, etc.	9200248305
7.	Venkatesh Natural Extract , Gram Ajania, District Chhindwara (M.P.)	Gudmar, Gokhru etc.	9425147031 07162-273275